

Installationsanleitung

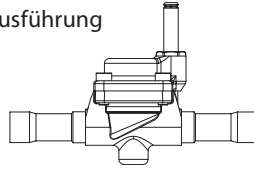
# Magnetventil

## Typ EVR 25 (Version 2)

032R9603

032R9603

NC-Löt Ausführung

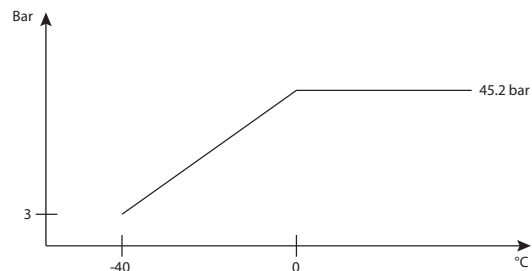


**Kältemittel**

R22/R407C, R134a, R404A/R507, R410A, R407A, R407F, R125, R152A, R448A, R449A, R452A und R450A  
Für eine vollständige Liste der zugelassenen Kältemittel gehen Sie bitte auf [www.products.danfoss.com](http://www.products.danfoss.com). Suchen Sie dort über die Artikelnummer nach dem entsprechenden Produkt. Die zugelassenen Kältemittel stehen unter „Technische Daten“.

Bitte beachten Sie die spezifischen Auswahlkriterien für die jeweiligen Kältemittel, die im Datenblatt angegeben sind.

**Max. zul. Betriebsüberdruck**  
EVR-Löt Ausführung: 45,2 bar

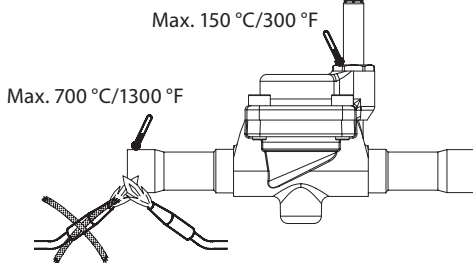


Max. zul. Betriebsüberdruck in bar im Verhältnis zur Medientemperatur in °C

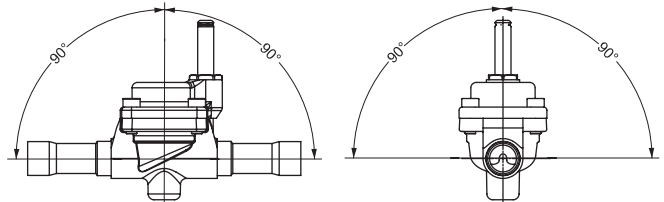
**Medientemperatur:** -40 °C/-40 °F bis 105 °C/221 °F

**Max. Öffnungsdifferenzdruck (MOPD):** spulenabhängig

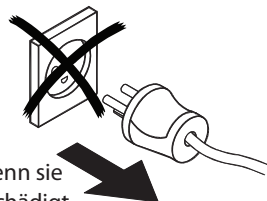
**Montage**



**Montagewinkel**

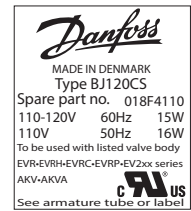
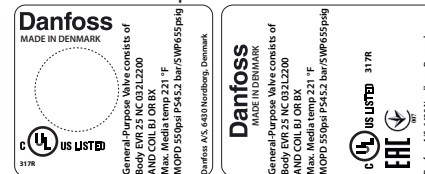


Trennen Sie immer die Spannungsversorgung zur Spule, wenn sie demontiert wird. Die Spule kann beschädigt sein und es besteht ein Verletzungsrisiko.



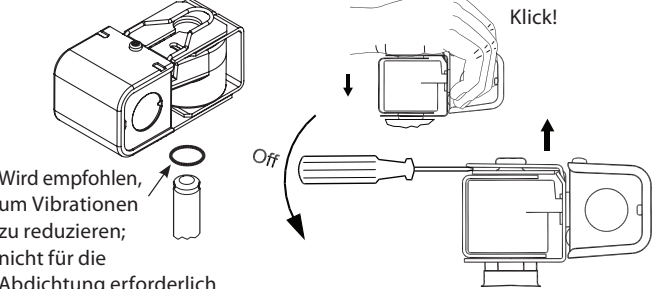
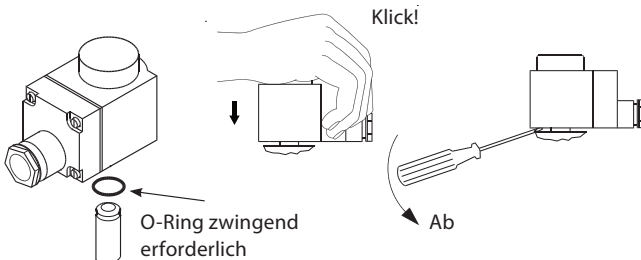
**Kennzeichnung – Beispiel**

Kennzeichnung des Ventils und Verweis auf UL-zertifizierte Spulen



Kennzeichnung

Aufdruck auf der Spule



## Demontage und Montage von EVR version 2

### Montage/Demontage des Oberteils

**Hinweis:**  
Ziehen Sie die Schrauben stets über Kreuz fest.

[Nm]	[kpm]	[ft lbs]
30	3,0	22,5



### Handbetätigung für Druckprüfung und Servicezwecke:

Verwenden Sie Handbetätigung des EVR (NC) nur während der ersten Druckprüfung der Kälteanlage oder während einer Wartung/ eines Service Handbetätigung Entfernen Sie die Schutzkappe und drehen Sie die Handspindel im Uhrzeigersinn ca. 6 Umdrehungen von vollständig geschlossen zu voll geöffnet Position. Nachdem die Handbetätigung abgeschlossen ist, drehen Sie die Handspindel entgegen dem im Uhrzeigersinn wieder zurück bis zur vollständig geschlossenen Position und Die Schutzkappe wieder befestigen bevor das Ventil auf den automatischen Betrieb geht. Der max. Betriebsdifferenzdruck für die Handbetätigung beträgt 5 bar. Alternativ dazu können alle EVR (NC) und (NO) Ventile von Hand zwangsweise geöffnet werden - durch Entfernen der Spule und der Verwendung eines Magnetventilöffner (Dauermagnet).