

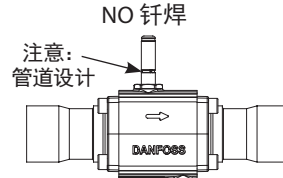
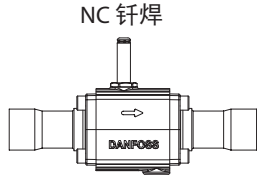
安装指南

# 电磁阀

## 型号 EVR 32 - EVR 40 (版本2)

032R9604

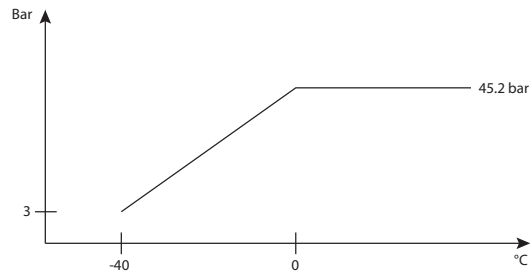
032R9604



**制冷剂**  
R22/R407C、R134a、R404A/R507、  
R410A、R407A、R407F、R125、  
R152A、R448A、R449A、R452A 和 R450A。  
要查看获得认证的制冷剂完整列表，请访问  
[www.products.danfoss.com](http://www.products.danfoss.com) 并搜索各个代码，  
制冷剂作为技术参数的一部分列于其中。

注意，请遵循这些特定制冷剂参数表中规定的具体选择标准。

**最大工作压力**  
EVR 钎焊：45.2 bar。

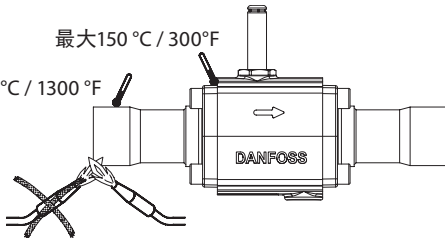


最大工作压力单位为 bar，相应介质温度单位为 °C。

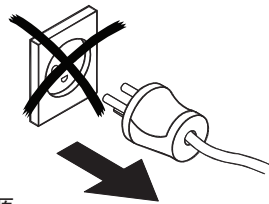
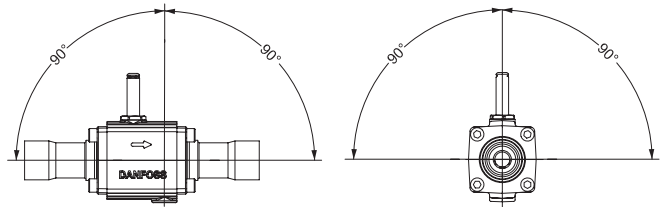
介质温度：-40 °C / -40 °F - 105 °C / 221 °F

最大开阀压差 (MOPD)：根据线圈

**安装**

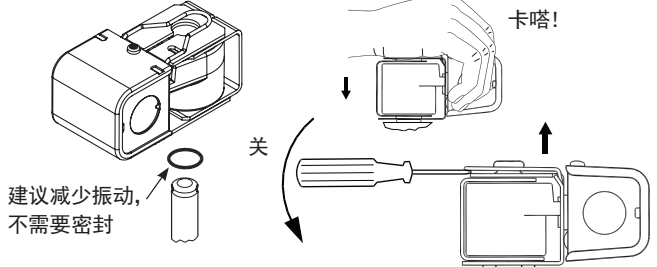
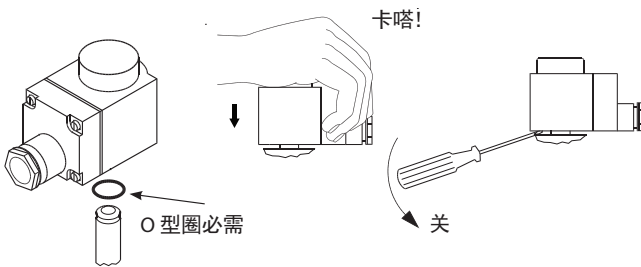


**安装角度**



从阀门上卸下时，请务必将线圈电源断开。否则可能会损坏线圈且可能导致人员损伤和烫伤。

**ID 标识 - 范例**  
阀门识别以及参考 UL 认证线圈



EVR版本2拆卸和组装

注意！  
务必使用  
交叉拧紧

[Nm]	[kpm]	[ft-lbs]
30	2.0	15



手动操作用于压力测试和检修相关的操作：

只在制冷系统初始压力测试或检修相关时使用EVR NC手动阀杆的操作

手动操作。拆下保护盖并顺时针旋转手动阀杆约6圈可将阀从完全关闭位置到完全打开

位置。在手动操作完成后，确保将手动阀杆逆时针旋转到完全关闭；

在阀自动运行前重新安装好保护盖。手动操作功能的最大工作压差（MOPD）为5 bar

或者，所有 EVR NC 和 NO 阀门可以进行手动操作，先取下线圈，通过电磁阀测试仪（永磁线圈）强制将阀门打开或关闭。