

Datu lapa

Mikroplākšņu siltummainis (Micro Plate Heat Exchanger, MPHE): XB66

Apraksts



Mikroplākšņu siltummaiņi — revolucionāra tehnoloģija, ko piedāvā Danfoss.

MPHE raksturīga unikāla plākšņu kombinācija, kas nodrošina efektīvāku siltuma vadīšanu nekā iepriekšējie siltummaiņu modeļi.

leguvumi:

- Enerģijas un izmaksu ietaupījumi;
- Labāka siltuma vadīšana;
- Mazāki spiediena zudumi;
- Plašākas konstrukcijas pielāgošanas iespējas;
- Ilgāks darbības laiks

Papildinformācija:

MPHE.danfoss.com

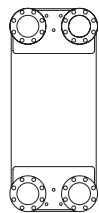
XB66 ir vara lodējuma siltummainis, kas konstruēts un veidots lietošanai centralizētās apkures, dzesēšanas sistēmās vai citās apkures shēmās.

Atbilstības apstiprinājums:

zēm spiediena strādājošo iekārtu direktīva (Pressure Equipment Directive, PED).

Pasūtišana


Siltummainis XB66 DN65

Attēls	Plākšņu skaits, n	XB 66H-1	XB 66L-1
		Koda nr.	
	40	004B1987	004B1961
	50	004B1988	004B1962
	60	004B1989	004B1963
	70	004B1990	004B1964
	80	004B1991	004B1965
	90	004B1992	004B1966
	100	004B1993	004B1967
	110	004B1994	004B1968
	120	004B1995	004B1969
	140	004B1996	004B1970
	160	004B1997	004B1971
	180	004B1998	-
	200	004B1999	-

Piezīmes.

Kronšteini jāpasūta atsevišķi. XB66 ir aprīkots ar kompaktiem atlokiem; uzstādīšana ar standarta atlokiem nav iespējama. Ieteicamie Danfoss dubultatloki.

Siltummainis XB66 G2 1/2

Attēls	Plākšņu skaits, n	XB 66H-1	XB 66L-1
		Koda nr.	
	40	079B0974	079B0961
	50	079B0975	079B0962
	60	079B0976	079B0963
	70	079B0977	079B0964
	80	079B0978	079B0965
	90	079B0979	079B0966
	100	079B0980	079B0967
	110	079B0981	079B0968
	120	079B0982	079B0969
	140	079B0983	079B0970
	160	079B0984	079B0971
	180	079B0985	-
	200	079B0986	-

Papildaprīkojums — izolācija

Plākšņu skaits, n		Koda nr.
A	G	
40-90	40-60	004B3542
91-200	61-110	004B3543
/	111-160	004B3544

Papildaprīkojums — SB kronšteins

Plākšņu skaits, n		Koda nr.
A	G	
40-90	40-60	004B1788
91-200	61-110	004B1789
/	111-160	004B1790

Papildaprīkojums — dubultatloki

Tips	Koda nr.
DN 65 kompakts atloks, paredzēts DHW ¹⁾	004B3545
DN 65 kompakts atloks, paredzēts apkurei ²⁾	004B3546

¹⁾ Divi lieta tērauda atloki, divi 1.4404 atloki (karstam ūdenim), tostarp blīvgredzeni dzeramajam ūdenim:
FDA: 21CFR Ch I § 177.2600

²⁾ Lieta tērauda dubultatloki komplektos pa 4 gab.

Tehniskie dati
Siltummainis XB66

Tips		XB66H	XB66L
Maksimālais darba spiediens	PN	25	16
Min./maks. temperatūra	°C	-10 / 180	
Plūsmas šķidrums		CSA: Cirkulējošais ūdens/glikola ūdens līdz 50% DC: etilēna vai propilēna glikola šķidrums ūdeni, etilspirta šķidrumi ūdenī un citi piemēroti siltuma pārnēsēji. (Sazinieties ar Danfoss pārstāvi.)	
Tilpums/kanāls	Litri	0,219	0,458
Savienojumi		Kompakts atloks, DN65, 1.4404 PN25/vītnes savienojums G2 ½	
Svars	kg	15 + 0,442 × n	15 + 0,522 × n
Materiāli			
Plāksnes materiāls		Nerūsējošs tērauds, mat. nr. 1.4404 (316L)	
Lodējums		Varš	

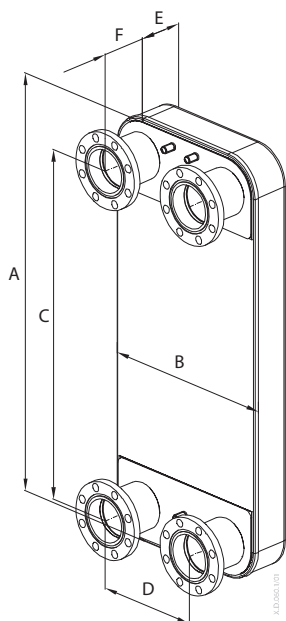
Izolācija

Tips		Poliuretāna korpus ar polistirola apvalku	
Sienu biezums	mm	20-33	
Siltumvadītspēja λ	W/mK	0,029	
Maksimālā temperatūra	Pastāvīgi	130	
	Istermiņa maksimums	150	
Polistirols, gaiši pelēks RAL 7040	mm	0.8-3.0	

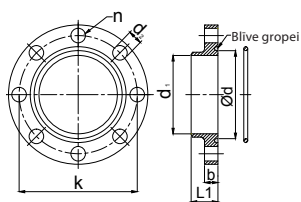
Piezīme.

Lai saņemtu plašāku informāciju par izolāciju, lūdzu, sazinieties ar Danfoss tirdzniecības pārstāvi.

Izmēri



Savienojuma atloks

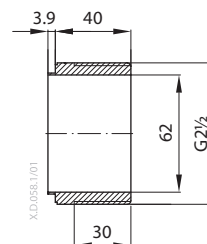


Atloki (mm)

DN	L1	k	n	d	D1	d2	b
65	24	106	8	79	70.3	13	12

Tips	Savienojums Atloks (mm)
A	706
B	296
C	583.2
D	180
E	A: 12 + 1,45 × n G: 12 + 2,8 × n
F	80

Savienojums vitne



Tips	Savienojums vitne (mm)
A	706
B	296
C	583.2
D	180
E	A: 12 + 1,45 × n G: 12 + 2,8 × n
F	40

Siltummaiņu atloki ir aprīkoti ar blīvgredzenu rievām.

Siltummaiņa komplektā ir 4 blīvgredzeni (apkures sistēmām).

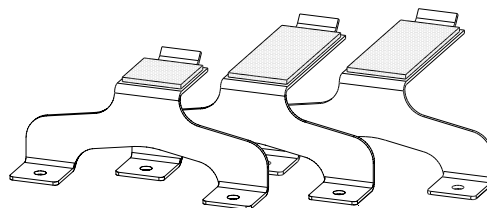
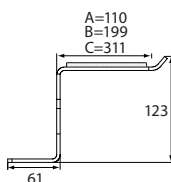
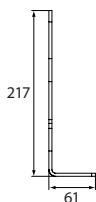
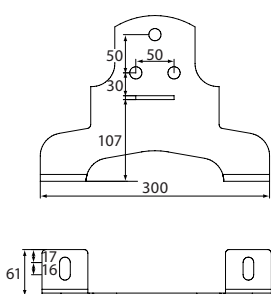
Dubultatloku komplektā (bez rievām) ir 2 blīvgredzeni, kas piemēroti lietošanai dzeramā ūdens sistēmās.

Tie jāuzstāda DW pusē esošo blīvgredzenu vietā.

Skrūves un uzgriežņi komplektā nav iekļauti. Ieteicamais tips: sešstūru galvas skrūve M12, DIN 933, kvalitātes grupa 8.8, galvanizēta, minimālais garums 35 mm.

Kronšteini

Koda nr.		
A= 004B1788	B= 004B1789	C= 004B1790



Izolācija (mm)

Koda nr.	Plākšņu skaits, n		Iekšpusē/ārpusē*		
	A	G	Platums	Augstums	Dziļums
004B3542	40-90	40-60			188/270*
004B3543	91-200	61-110	328/396*	823/900*	328/407*
004B3544	/	111-160			563/634*

