

Ficha técnica

# Bomba para combustible modelo BFP 10/11 Tamaños 3, 5, 6

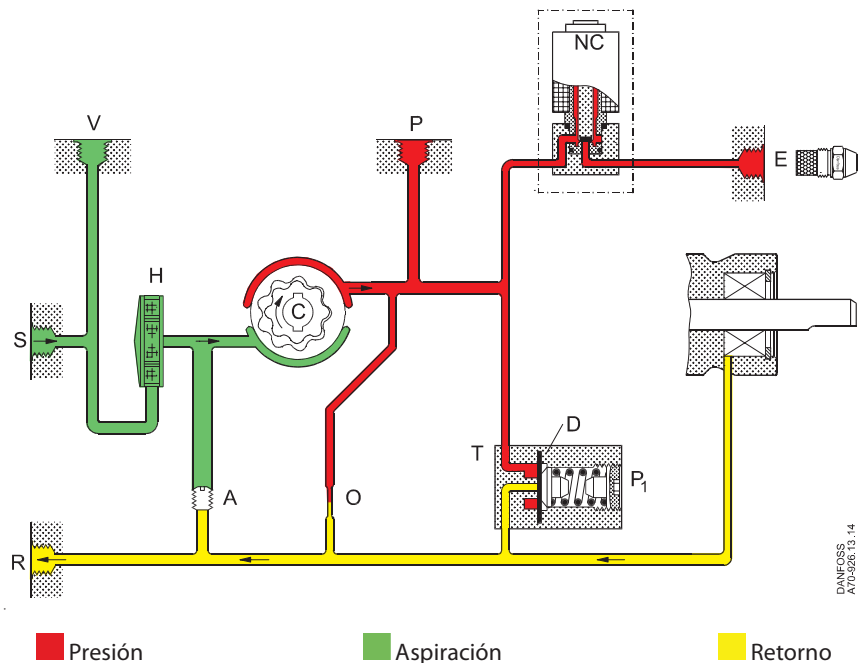
## Aplicación

Las bombas BFP 10/11 tamaños 3, 5, 6, están diseñadas para quemadores domésticos pequeños/medianos hasta 60 l/h.

## Aplicación y características:

- Gasoil y keroseno
- Aplicación para 1 ó 2 tuberías
- 1 etapa
- Regulador de presión incorporado
- Solenoide incorporada ( BFP 11)
- Filtro de anillo

## Funcionamiento



DANFOSS  
AVD-926.13.14

El combustible se envía desde la entrada (S) a través del filtro (H) al juego de piñones donde aumenta la presión. Al aplicar tensión se abre la válvula NC, (Normalmente Cerrada) y el combustible va hacia la salida de la boquilla. Por medio del diafragma (D) en el regulador de presión (T) la presión se mantiene constante en el valor ajustado mediante el tornillo (P1). En sistemas de dos tuberías el exceso de combustible vuelve a la salida de retorno (R) y al tanque de almacenada. En sistemas de 1 tubería con la salida del retorno bloqueada y la arandela de by-pass montada sobre el tornillo (A), el combustible retorna internamente al juego de engranajes. ( ver detalle en figura inferior).

### Función de corte, válvula solenoide (BFP 11)

Cuando para el quemador, se corta la tensión a la válvula NC interrumpiéndose el caudal a la salida de la boquilla.

La bomba BFP 10 no tiene válvula solenoide. En los sistemas que utilizan esta bomba, debe instalarse una válvula de corte en la salida de la boquilla.

### Purga

En sistemas de dos tuberías, la bomba se purga automáticamente y el aire se envía a través de la restricción (O) a la salida de retorno (R). En sistemas de una tubería con la salida de retorno bloqueada, la purga debe efectuarse a través de la boquilla ( E) o la salida de toma de presión (P).

### Garantía

Danfoss no puede ofrecer ninguna garantía en bombas utilizadas fuera de especificaciones o con fluidos con partículas abrasivas.

Identificación

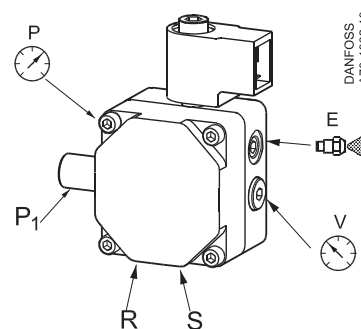
BFP	1	1	L	5	L	L: Salida boquilla, izq.
						R: Salida boquilla, der.
						3: Capacidad 24 l/h
						5: Capacidad 42 l/h
						6: Capacidad 60 l/h
						L: Sentido de giro, horario
						R: Sentido de giro, antihor.
						0: Sin válvula solenoide
						1: Con válvula solenoide
						1: Filtro de anillo, ajuste de presión, lateral

Capacidad a 4.3 cSt, 10 bar y 2800 rpm<sup>-1</sup>

Conexiones

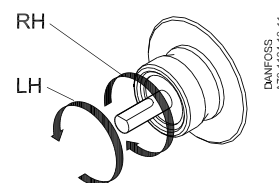
El ejemplo muestra la bomba BFP 11 L6L.

- P<sub>i</sub>: Ajuste de presión
- S: Aspiración G1/4
- R: Salida retorno G1/4
- E: Conexión boquilla G1/8
- P: Toma de presión G1/8
- V: Toma de vacío G1/8



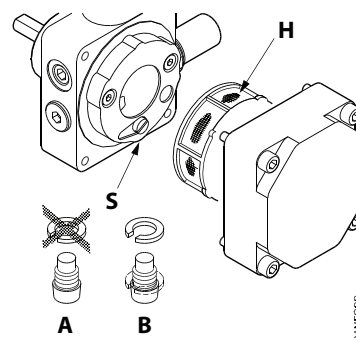
Nota! El sentido de giro, la conexión para la boquilla y otras, se visualizan desde el final del eje.

- RH: R-giro
- LH: L-giro



Cambio para funcionamiento entre 1 y 2 tuberías. Sustitución del filtro

- A: Sistema 2 tuberías. Tornillo (A) sin arandela de by-pass
- B: Sistema 1 tubería. Tornillo (A) con arandela de by-pass
- H: Filtro

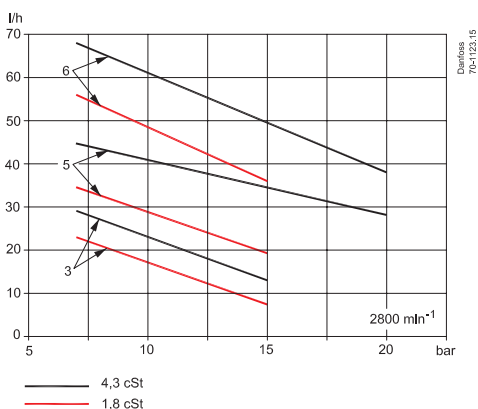
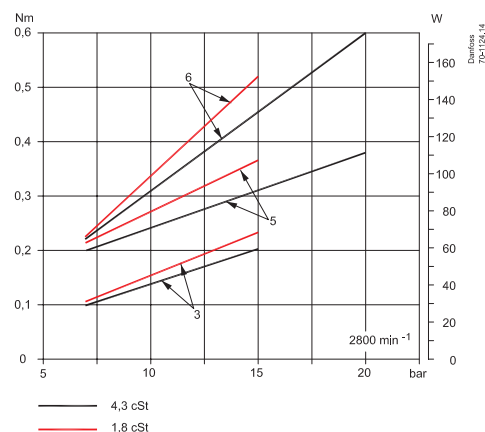
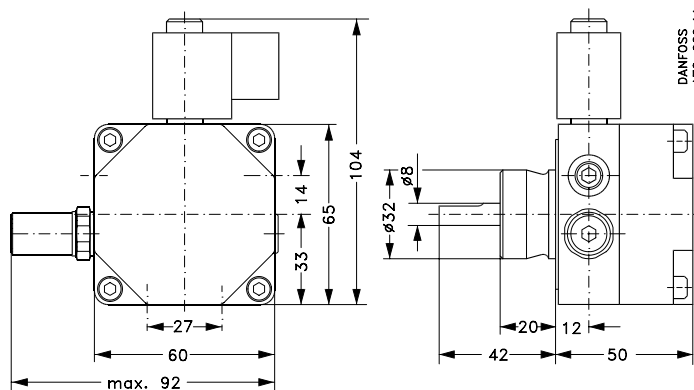


**Especificaciones**

BFP 10/11	3	5	6
Tipos de combustible	Combustible estándar gasóleo y gasóleo según DIN V 51603-6 EL A Bio-10 (máx. 10% FAME)		
Rango de viscosidad, ( medida en la entrada), <sup>1)</sup>	(1.3) 1.8 to 12.0 cSt. (mm <sup>2</sup> /s)		
Filtro área/malla	13 cm <sup>2</sup> /200 µm		
Rango presión <sup>2)</sup>	7 to 15 bar	7 to 20 bar	7 to 20 bar
Ajuste de fábrica	10 ± 1 bar		
Presión máxima, aspiración/salida	2 bar		
Velocidad, revoluciones/min,	2400 to 3450 min <sup>-1</sup>	1400 to 3450 min <sup>-1</sup>	1400 to 3450 min <sup>-1</sup>
Par máx,	0.10 Nm	0.12 Nm	0.14 Nm
Temperatura ambiente/transporte	-20 to +70° C		
Temperatura del fluido	0 to +70° C		
Consumo de la bobina	9 W		
Tensión, (otras tensiones bajo pedido)	230 V, 50/60 Hz		
Protección de la bobina	IP 40		
Eje/cuello	EN225		

<sup>1)</sup> Bombas especiales para keroseno

<sup>2)</sup> Máx. 12 bar a 1,3 cSt. Máx. 15 bar a 1,8 cSt

**Capacidad de la boquilla**

**Par**
**Alimentación consumo**

**Dimensiones**




Puede encontrar documentación complementaria sobre los componentes del quemador en <http://heating.danfoss.es/>

**Danfoss S.A.**  
Heating Segment • [heating.danfoss.es](http://heating.danfoss.es) • +34 91 198 61 00 • E-mail: [CSClberia@danfoss.com](mailto:CSClberia@danfoss.com)

Danfoss no acepta ninguna responsabilidad por posibles errores que pudieran aparecer en sus catálogos, folletos o cualquier otro material impreso, reservándose el derecho de alterar sus productos sin previo aviso, incluyéndose los que estén bajo pedido, si estas modificaciones no afectan las características convenidas con el cliente. Todas las marcas comerciales de este material son propiedad de las respectivas compañías. Danfoss y el logotipo Danfoss son marcas comerciales de Danfoss A/S. Reservados todos los derechos.