

ENGINEERING
TOMORROW

Danfoss

60Hz 壓縮機型錄

丹佛斯輕商用冷凍壓縮機 D、U、L、P、X、S 系列

R134a | R404A | R507 | R600a | R290 | R22



目錄

基本簡介

壓縮機系列.....	4
節能環保效益.....	6
交流變頻壓縮機.....	7
適合移動式冷凍與空調設備的直流變頻壓縮機.....	7
壓縮機標籤及認證.....	8
壓縮機專用術語.....	9
電壓.....	10
應用.....	10

壓縮機目錄..... 11

工作範圍.....	11
電機馬達類型.....	14
如何閱讀此型錄.....	15
R134a.....	16
R404A/R507.....	16
R22.....	16
R290.....	16
R600a.....	16

技術資訊.....24

壓縮機尺寸圖.....	25
包裝方式.....	27
固定配件.....	28
接線圖及電氣配件.....	30

備用零件表.....35

壓縮機系列

D 系列



產品特點：

極為緊湊的設計、輕巧、格外安靜

排氣量：

2.40 ~ 4.03 cc

冷媒：

R134a、R290、R600a

應用：

水冷卻器、飲料冷藏櫃、飲料櫃、小型冰箱和冷凍櫃

產品特點：

效率比L系列壓縮機高出27%，結構更為緊湊：長度減少12mm、重量減少2.5kg，噪音減少10 dB(A)

排氣量：

5.50 ~ 10.60 cc

冷媒：

R134a、R290、R404A、R600a

應用：

冰淇淋冷凍櫃、飲料櫃、臥式冷凍櫃、冷凍櫃、冷藏展示櫃、展示櫃

U 系列



L 系列



產品特點：

採用丙烷 (R290) 和異丁烷 (R600a) 環保冷媒

排氣量：

4.00 ~ 10.70 cc

冷媒：

R134a、R404A、R507、R600a、R290、R22

應用：

家用冷箱、飲料櫃和冷凍櫃、飲料冷藏櫃、臥式冷凍櫃、自動販賣機、冰淇淋冷凍櫃、啤酒販賣機、製冰機、飲料販賣機、熱泵系統

產品特點：

丙烷 (R290) 和異丁烷 (R600a) 高效冷媒

排氣量：

12.00 ~ 18.00 cc

冷媒：

R134a、R404A、R507、R600a、R290、R22

應用：

家用冰箱、飲料機和冷凍櫃、飲料冷藏櫃、臥式冷凍櫃、自動販賣機、冰淇淋冷凍櫃、啤酒販賣機、製冰機、飲料販賣機

P 系列



X 系列



產品特點：

高可靠性及效率。最佳化設計，可在極端環境下工作

排氣量：

16.00 ~ 23.00 cc

冷媒：

R134a、R404A、R507、R600a、R290、R22

應用：

大型冷凍櫃（直式和臥式）、冷櫃、製冰機、自動販賣機、展示櫃、展示區、飲料販賣機

產品特點：

製冷量範圍最大、最佳化設計可降低振動

排氣量：

18.00 ~ 34.42 cc

冷媒：

R134a、R404A、R407C、R507、R22

應用：

大型冷凍櫃（直式和臥式）、飲料販賣機、冷櫃、空氣乾燥機、製冰機、空調系統、自動販賣機、熱泵、一般展示櫃和島型展示櫃

S 系列



節能環保效益

採用環保冷媒的壓縮機應用廣泛，可有效降低能耗。

與一般壓縮機相比，環保冷媒壓縮機可提升能源效率、所降低的能耗最高可達 45%，從而減少二氧化碳排放量。

變頻壓縮機採環保冷媒，效率高，應用範圍廣泛。

與普通壓縮機相比，環保冷媒壓縮機的 COP 可提升 **20%~30%**。



環保 冷媒壓縮機

壓縮機採用 R290 冷媒以及高能效標準，從而達到環保效益。

與 R404A 冷媒壓縮機相比，此系列壓縮機的效率更高、採用先進的馬達線圈和可選性運轉電容設計概念，最高可節省 50% 的能源消耗。

高效運轉

相較普通壓縮機，高能效壓縮機讓商用製冷設備能源消耗降低了 10%~30%。大部分的高能效壓縮機均搭配電機馬達，採用「可選性運轉電容」概念設計而成，亦即壓縮機可選擇是否搭配運轉電容 (CSR/CSIR)，於此，讓相同壓縮機可達到不同能效水平。U 系列壓縮機採用丙烷冷媒，是目前市面上能效等級最高的壓縮機。

天然冷媒

天然冷媒 (如丙烷 (R290) 和異丁烷 (R600a)) 逐漸被應用在商用製冷設備，因為它不僅可以取代對環境有高度影響的 HCFC 和 HFC 冷媒，且效率高，並能降低能耗。

丙烷冷媒不會直接造成全球暖化，與類似應用的 R404A 冷媒相比，能源消耗可降低 10% ~ 15%。R290 壓縮機提可供更高的製冷量，以較小的排氣量即可降低能耗。



交流變頻壓縮機

變頻壓縮機利用最佳化自適應技術調節壓縮機運轉速度，以符合設備的製冷需求，COP 最高可提升 50%，可滿足最少的能源消耗要求。透用具備通訊接口功能的 Smart Speed® 軟體，使得壓縮機可即時調節運轉速度以達到所需的製冷量，讓系統發揮最佳性能。



交流變頻壓縮機

產品特點：

效率、靈活度高的驅動器

置入式結構

外部控制

200-240 V / 50-60Hz

110-127V / 50-60Hz

型號：

GLT99FSN、NPT12FSC、NLT60FSN

冷媒：

R290、R134a

適合移動式製冷的直流變頻壓縮機

適合移動式製冷設備的壓縮機電源供應為 12-42V DC。專為船舶、卡車、小客車、救護車醫療設備、車廂空調應用所打造的壓縮機。

GD30FDC 壓縮機是需要高舒適性及可靠性直流供電冷凍櫃的最佳解決方案。

GLT80TDC 壓縮機可滿足旅行、度假、工作或其他任何需要高可靠性直流供電空調的使用者需求。

GD30FDC 及 GLT80TDC 為 R134a 冷媒壓縮機，採用直流馬達(低電壓啟動方式)，可安靜、可靠地運轉，即使壓縮機傾斜 30° / 20° 亦如此。



直流變頻壓縮機

產品特點：

直流壓縮機適合用在移動式冷凍與空調設備，運轉非常安靜。

GD30FDC 壓縮機取得 VDE 及 UL 認證

可在極端環境下工作

12-42V DC / 24-42V DC / 48-56V DC

型號：

GD30FDC、GLT80TDC。

冷媒：

R134a、R600a

所有變頻壓縮機的電子驅動器採用 Smart Speed® 軟體程式，可根據熱負載自適應調整壓縮機轉速。

標籤及認證



認證



產品符合性聲明



可燃性氣體



壓縮機專用術語

型號

G L Y 6 0 D A a

G L Y 6 0 D A a

冷媒代碼標示，不包括 R22 冷媒

G = R134a **N** = R290
M = R404A/R507 **H** = R600a

壓縮機系列 (尺寸設計)

D = 2.4 - 4cm³ **L** = 4.0 - 10.71cm³ **X** = 16 - 23cm³
U = 5.5 - 10.60cm³ **P** = 12 - 18cm³ **S** = 18 - 34cm³

能效等級標示，不包括 R22 冷媒或一般壓縮機能效

M 代表中能效
Y 代表高能效 – 運轉電容可選 RSIR/RSCR 或 CSIR/CSR
T 代表最高效率 – 運轉電容為 RSCR 或 CSR

壓縮機排氣量標示：

D / U / L 系列 排氣量轉算成 cm³ (GL80 AF -> 大約 8 cm³)
P / X / S 系列 排氣量轉算成 cm³ (MX21TG -> 大約 21 cm³)

壓縮機啟動轉矩、應用和壓縮冷卻標示：

A = LBP - LST - S	G = LBP - LST - S (僅限抗啟動電容運轉)	T = HMBP - HST - 風扇
B = LBP - LST - OC	L = LBP - HST - 風扇 (電流繼電器)	(含電壓繼電器的電容啟動運轉)
C = LBP - LST - 風扇	M = HMBP - LST/HST - S/風扇	U = AC - LST/HST - 風扇
D = LBP - HST - S	N = MBP - LST/HST - S/風扇	Y = VHBP - HST - 風扇
E = LBP - HST - OC	P = HMBP - LST - 風扇	
F = LBP - HST - 風扇	R = HMBP - HST - 風扇	

(含電流繼電器的電容啟動運轉)

額定電壓標示：

A = 220-240V 50Hz	G = 200-220V 50Hz/220-230V 60Hz	T = 200-220V 50Hz
B = 220-240V 50Hz (舊產品)	J = 100V 50/60Hz	U = 208-230V 60Hz
C = 100V 50/60Hz (舊產品)	M = 115-127V 60Hz	3 = 3相 400-440V 50/60Hz
D = 115V 60Hz	L/N = 200-220V 50Hz 或 200-240V 50Hz	
E = 115V 60Hz (舊產品)	220-230V 60Hz (122°F)	
F = 208-230V 60Hz (舊產品)	R = 115-127V 60Hz (舊產品)	

以下說明為不同型號壓縮機的電子元件配置方式。依據不同型號會對配置方式做些許調整，這不會顯示在壓縮機標籤上，但可作為訂購、內部流程、以及出貨時參考用。

範例：

1. 高效率壓縮機
 (「Y」系列，即：GPY12LA 或 MLY80RD)，
 「a」或「b」字母為對壓縮機所需之電氣元件
 連接類型。

a = 不使用運轉電容
b = 使用運轉電容

2. 採用 R134a 冷媒的中高背壓 D 系列壓縮機 (即：
 GD30MB 或 GD40MB) 的電氣元件類型，說明如下：

a = 靜態冷卻，不含啟動電容
b = 風扇冷卻，不含啟動電容
c = 靜態冷卻，含啟動電容
d = 風扇冷卻，含啟動電容

電壓

電壓變化標準為考量其電網設定在其額定值的 +/- 6% 之內，但馬達的設計使其能在最低額定值的 -15% 和最高額定值的 +10% 內運行。

壓縮機電壓版本		
電壓版本	壓縮機額定值	電壓範圍
A 或 B	220-240 V 50 Hz	187-264 V 50 Hz
C 或 J	100 V 50/60 Hz	85-110 V 50/60 Hz
D 或 E	115 V 60 Hz	98-127 V 60 Hz
G 或 F L 或 N	200- 220/220-230 V 50/60 Hz	170-242/187-253 V 50/60 Hz
M 或 R	115-127V 60Hz	98-140V 60Hz
T	200-220V 50Hz	187-242V 50Hz
U	208-230V 60Hz	177-253V 60Hz
3	400/440 V 50/60 Hz 3ph	340-440/374-484 V 50/60 Hz

應用

您可依系統需求選用壓縮機，我們根據不同應用為壓縮機做以下分類。

低背壓 (LBP) 壓縮機。

蒸發溫度範圍：-31°F 至 +14°F [-35°C 至 -10°C] (R404A冷媒最低至 -40°F [-40°C])。

額定條件：-13°F [-25°C] (CECOMAF) 或 -10°F [-23.3°C] (ASHRAE)。

中低背壓 (LMBP) 壓縮機。

蒸發溫度範圍：-31°F 至 +23°F [-35°C 至 -5°C]

額定條件：-13°F [-25°C] (CECOMAF) 或 -10°F [-23.3°C] (ASHRAE)。

中背壓 (MBP) 壓縮機。

蒸發溫度範圍：-10°F 至 32°F [-25°C 至 0°C]

中高背壓 (HMBP) 壓縮機。

蒸發溫度範圍：-13°F 至 +50°F [-25°C 至 +10°C]。

額定條件：+41°F [+5°C] (CECOMAF) 或 +45°F [+7.2°C] (ASHRAE)。

高背壓 (HBP) 壓縮機。

蒸發溫度範圍：+5°F 至 +50°F [-15°C 至 +10°C]。

額定條件：+41°F [+5°C] (CECOMAF) 或 +45°F [+7.2°C] (ASHRAE)。

極高背壓 (VHBP) 壓縮機。

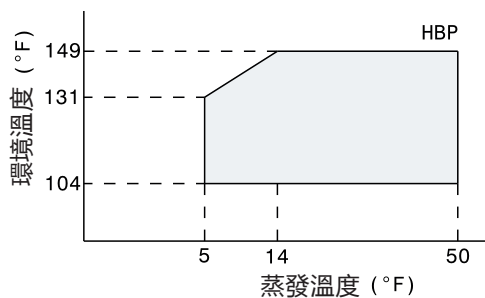
蒸發溫度範圍：+32°F 至 +77°F [0°C 至 +25°C]，冷凝溫度最高可達 +167°F [+75°C]。

額定條件由內部標準來定義：Te = +50°F [+10°C]。

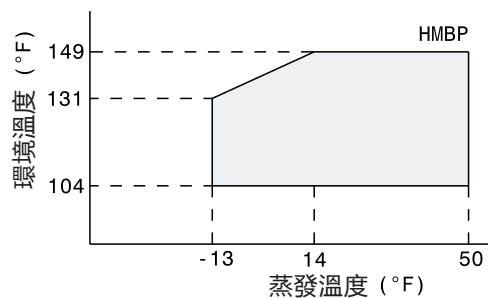
工作範圍

為確保壓縮機運轉的可靠性，壓縮機運轉條件 (吸氣和排氣壓力) 標示點將落在對應圖表的陰影區域。

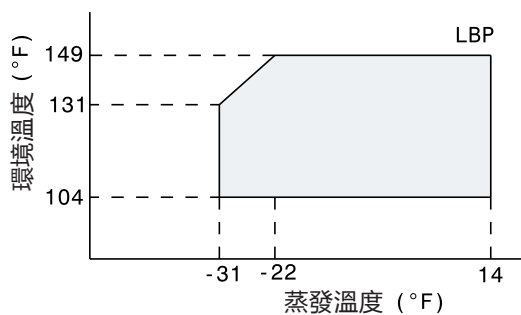
R134a - HBP



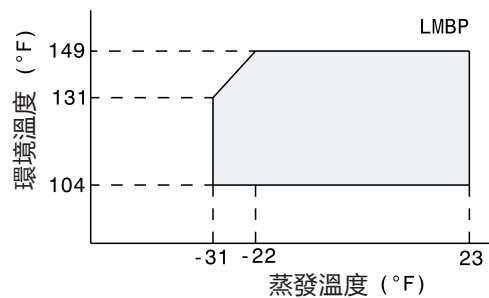
R134a HMBP



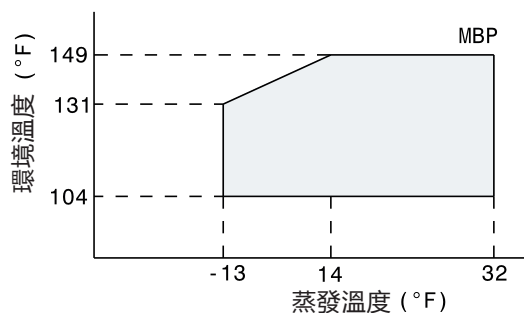
R134a LBP



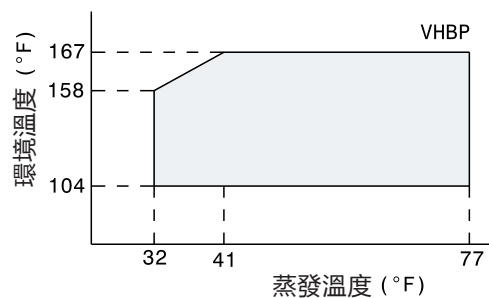
R134a LMBP



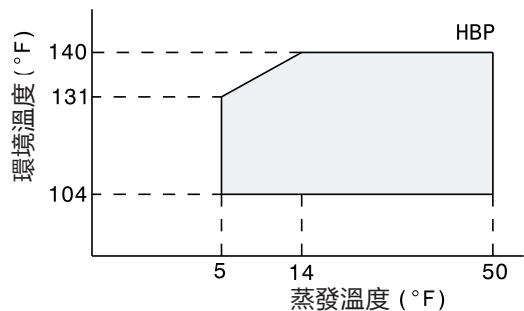
R134a MBP



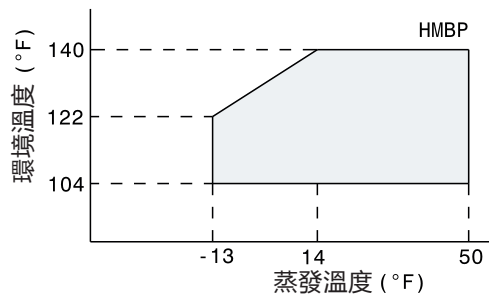
R134a VHBP



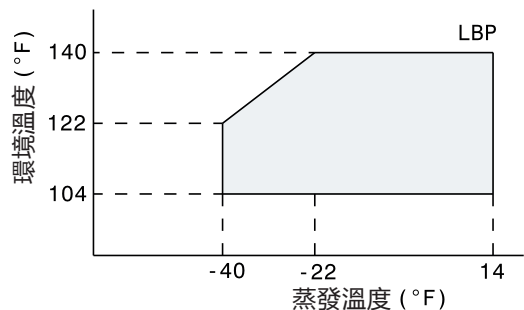
R290 HBP



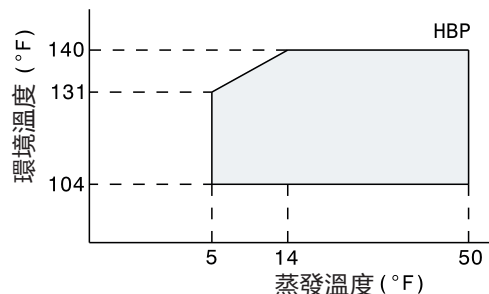
R290 HMBP



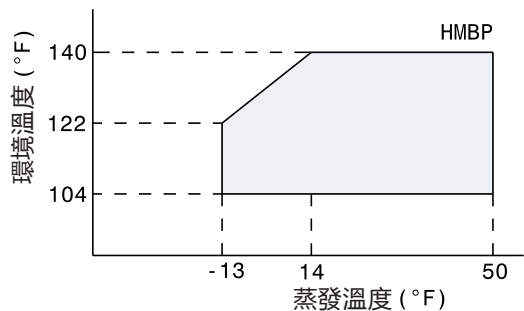
R290 LBP



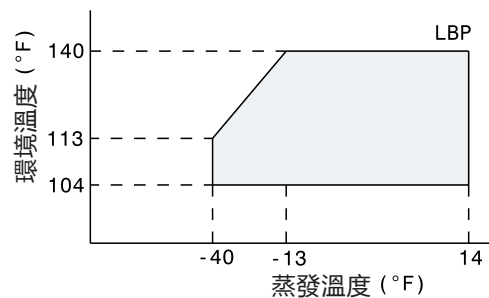
R404A HBP



R404A HMBP

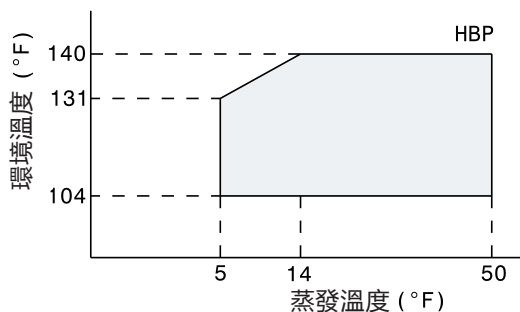


R404A LBP

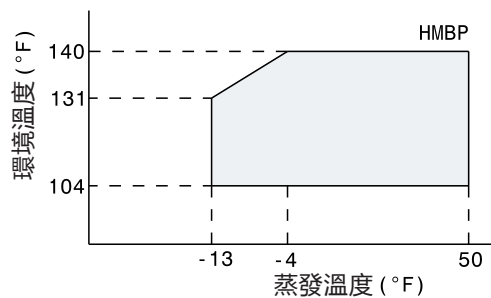


丹佛斯輕商用冷凍壓縮機

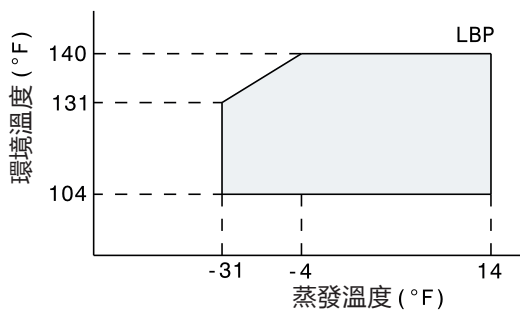
R600a HBP



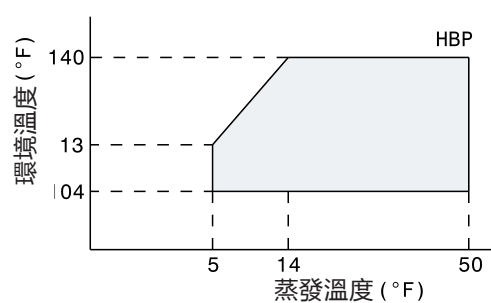
R600a HMBP



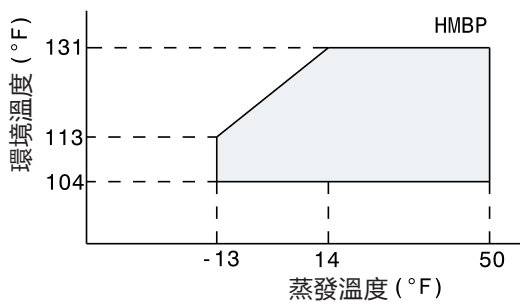
R600a LBP



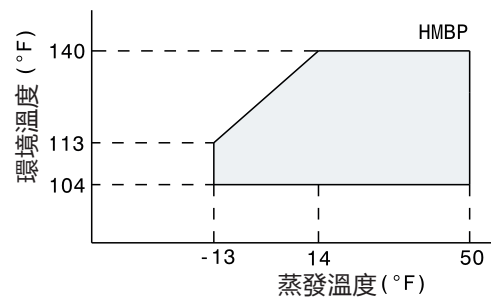
R22 HBP



R22 HMBP - L 系列



R22 HMBP - S 系列





電動馬達類型

RSIR (電阻分相啟動方式)

HST 馬達。不含電容。啟動後採用斷電輔助繞組。標準能效。

CSIR (電容啟動非同步運行)

HST 馬達。含啟動電容。
啟動後採用斷電輔助繞組。標準效率。

RSCR (抗啟動電容運行)

LST 馬達。含運轉電容。啟動後採用斷電輔助繞組。
適用於高度節能的小型壓縮機 (特別是家用冰箱)。

CSR (電容啟動運轉)

HST 馬達。雙電容 (啟動運轉)。
啟動後採用斷電輔助繞組。
適用於高度節能的小型壓縮機，以及縮小馬達尺寸但排氣量較大的壓縮機。

單相馬達分類

電容類型		HST 含啟動電容		LST 不含啟動電容	
含 運轉電容	馬達類型： CSR	啟動裝置： 電流繼電器 + NTC (適用於 L、P X 系列) 電壓繼電器適用於 P、X 及 S 系列		馬達類型： RSCR	啟動裝置： PTC
不含 運轉電容	馬達類型： CSIR	啟動裝置： 電流繼電器		馬達類型： RSIR	啟動裝置： 電流繼電器或 PTC

啟動裝置類型

電流繼電器 — (電動機械)。RSIR/CSIR 馬達及 CSR 低/中功率馬達安裝 NTC (NTC 與啟動電容連接，主要是降低繼電器觸點的電流峰值)

電壓繼電器 — (電動機械)。CSR 高功率馬達。

PTC — (正溫度係數)，阻抗會隨溫度升高而增加。僅 D、L 和 P 系列包含 RSIR 或 RSCR 馬達裝置。

NTC — (負溫度係數)，阻抗會隨溫度升高而降低，使用在某些電容啟動運轉時，可減少尺寸和元件使用。

轉矩類型

LST — 低啟動轉矩 — 安裝套管的系統，或啟動時壓力平衡的系統。

HST — 高啟動轉矩 — 安裝膨脹閥的系統，或安裝套管而啟動時壓力不平衡的系統。

如何閱讀此型錄

壓縮機

R134a (*) LBP | LMBP 60Hz 電壓 製冷量 (ASHRAE) 尺寸圖參考

分類冷媒類型 壓縮機訂購代碼。如您欲訂購接板包裝的壓縮機，前三碼請用123F來取代123B。 分類應用類型 分類頻率

環保冷媒壓縮機	壓縮機型號	丹佛斯代碼 (α)	排氣量		功率 hp	馬達類型	電壓 頻率	應用	壓縮機冷卻	製冷能力								重量 lbs	設計
			ASHRAE 標準 冷凝溫度 = 131°F (55°C)																
			-22°F (-30°C)							-10°F (-23.3°C)				+14°F (-10°C)					
			Btu/h	W						冷卻能力		COP	EER	Btu/h	W				
	GD24ADa	123B1150	0.148	2.44	1/20	RSIR	115V 60 Hz	LBP	靜態	107	31	188	55	0.70	2.38	421	123	11.24	Db
	GD24ADb	123B1151	0.148	2.44	1/20	CSIR	115V 60 Hz	LBP	靜態	107	31	188	55	0.70	2.38	421	123	11.24	Db
	GD36AD	123B1152	0.218	3.62	1/12	RSIR	115V 60 Hz	LBP	靜態	198	58	314	92	0.85	2.91	619	181	14.77	Db
	GL45ADa	123B1153	0.278	4.56	1/8	RSIR	115V 60 Hz	LBP	靜態	274	80	444	130	1.05	3.58	905	265	17.86	La
	GL45ADb	123B1154	0.278	4.56	1/8	CSIR	115V 60 Hz	LBP	靜態	274	80	444	130	1.05	3.58	905	265	17.86	La
	GL60ADa	123B1155	0.364	5.98	1/6	RSIR	115V 60 Hz	LBP	靜態	397	116	611	179	1.10	3.75	1222	358	20.06	Lb
	GL60ADb	123B1156	0.364	5.98	1/6	CSIR	115V 60 Hz	LBP	靜態	397	116	611	179	1.10	3.75	1222	358	20.06	Lb
✓	GUY60NR (**)	123B1301	0.366	6.00	1/5	CSIR	115-127V 60Hz	LMBP	風扇	473	139	734	215	1.49	5.08	1491	437	19.84	Ub
✓	GUY70NR	123B1302	0.409	6.70	1/5	CSIR	115-127V 60Hz	LMBP	風扇	496	145	770	226	1.49	5.08	1564	458	20.50	Ub
	GL80ADa	123B1157	0.493	8.10	1/5	RSIR	115V 60 Hz	LBP	靜態	512	150	795	233	1.13	3.85	1615	473	21.61	Lc
	GL80ADb	123B1158	0.493	8.10	1/5	CSIR	115V 60 Hz	LBP	靜態	512	150	795	233	1.13	3.85	1615	473	21.61	Lc
✓	GUY80NR (**)	123B1303	0.493	8.10	1/4	CSIR	115-127V 60Hz	LMBP	風扇	612	179	972	285	1.49	5.08	1905	558	21.16	Ub
	GL90ADa	123B1159	0.553	9.09	1/4	RSIR	115V 60 Hz	LBP	靜態	579	170	887	260	1.14	3.89	1770	519	23.15	Ld
	GL90ADb	123B1160	0.553	9.09	1/4	CSIR	115V 60 Hz	LBP	靜態	579	170	887	260	1.14	3.89	1770	519	23.15	Ld
	GL99ADa	123B1161	0.606	9.95	1/4	RISR	115V 60 Hz	LBP	靜態	623	183	945	277	1.21	4.12	1849	542	23.81	Ld
	GL99ADb	123B1162	0.606	9.95	1/4	CSIR	115V 60 Hz	LBP	靜態	623	183	945	277	1.21	4.12	1849	542	23.81	Ld
✓	GUY11NR (**)	123B1306	0.647	10.60	3/8	CSIR	115-127V 60Hz	LMBP	風扇	798	234	1210	355	1.42	4.85	2368	694	21.83	Uc
✓	GLY12NRa	123B1304	0.653	10.70	3/8	CSIR	115-127V 60Hz	LMBP	風扇	733	215	1112	326	1.34	4.57	2176	638	24.69	Ld
✓	GLY12NRb	123B1305	0.653	10.70	3/8	CSR	115-127V 60Hz	LMBP	風扇	733	215	1112	326	1.42	4.85	2176	638	24.69	Ld
	GP14FE	123B1163	0.863	14.17	3/8	CSIR	115V 60 Hz	LBP	風扇	778	228	1249	366	0.94	3.21	2508	735	28.44	Pd
	GP16FE	123B1164	0.984	16.15	3/8	CSIR	115V 60 Hz	LBP	風扇	877	257	1433	420	1.00	3.42	2829	829	28.44	Pd
	GD30AG	123B1103	0.186	3.08	1/12	RSIR	208-230 V 60 Hz	LBP	靜態	167	49	270	79	0.88	3.01	548	160	13.00	Dc
	GD36AFa	123B1105	0.218	3.62	1/12	RSIR	230 V 60 Hz	LBP	靜態	198	58	314	92	0.86	2.94	619	181	13.00	Dc
	GD36AFb	123B1106	0.218	3.62	1/12	CSIR	230 V 60 Hz	LBP	靜態	198	58	314	92	0.86	2.94	619	181	13.00	Dc
	GD40AF	123B1108	0.246	4.06	1/10	RSIR	208-230 V 60 Hz	LBP	靜態	230	67	358	105	0.91	3.11	722	212	14.99	Dd
	GL45ANa	123B1113	0.278	4.56	1/8	RSIR	208-230 V 60 Hz	LBP	靜態	274	80	433	127	1.09	3.73	897	263	18.52	Lb
	GL60ANa	123B1118	0.364	5.98	1/6	RSIR	208-230 V 60 Hz	LBP	靜態	452	133	604	177	1.15	3.91	1198	351	20.06	Lc
	GL60ANb	123B1119	0.364	5.98	1/6	CSIR	208-230 V 60 Hz	LBP	風扇	452	133	604	177	1.15	3.91	1198	351	20.06	Lc
	GL60ANc	123B1120	0.364	5.98	1/6	CSIR	208-230 V 60 Hz	LBP	靜態	452	133	604	177	1.15	3.91	1198	351	20.06	Lc
	GL80ANa	123B1125	0.493	8.10	1/5	RSIR	208-230 V 60 Hz	LBP	靜態	520	152	826	242	1.19	4.07	1619	475	21.61	Ld
	GL80ANb	123B1126	0.493	8.10	1/5	CSIR	208-230 V 60 Hz	LBP	風扇	520	152	826	242	1.19	4.07	1619	475	21.61	Ld
	GL80ANc	123B1127	0.493	8.10	1/5	CSIR	208-230 V 60 Hz	LBP	靜態	520	152	826	242	1.19	4.07	1619	475	21.61	Ld
	GL90ANa	123B1132	0.553	9.09	1/4	RISR	208-230 V 60 Hz	LBP	靜態	564	165	863	253	1.20	4.10	1774	520	22.93	Ld
	GL90ANb	123B1133	0.553	9.09	1/4	CSIR	208-230 V 60 Hz	LBP	風扇	564	165	863	253	1.20	4.10	1774	520	22.93	Ld
	GL90ANc	123B1134	0.553	9.09	1/4	CSIR	208-230 V 60 Hz	LBP	靜態	564	165	863	253	1.20	4.10	1774	520	22.93	Ld
	GP14CG	123B1142	0.863	14.17	3/8	RSIR	208-230 V 60 Hz	LBP	風扇	758	222	1231	361	1.18	4.03	2480	727	25.35	Pc

R134a

R404A/R507

R22

R290

R600a

丹佛斯輕商用冷凍壓縮機

R134a (*) LBP | LMBP

壓縮機 型號	丹佛斯 代碼 (α)	排氣量		功 率	馬達 類型	電壓 頻率	應 用	壓縮 機冷 卻	製冷能力								重 量	設 計
									ASHRAE 標準 冷凝溫度 = 131°F (55°C)									
		ASHRAE 標準 冷凝溫度 = 131°F (55°C)		-22°F (-30°C)					-10°F (-23.3°C)		+14°F (-10°C)							
				冷卻能力		COP	EER											
cu.in.	cm ³	hp	Btu/h	W	Btu/h	W	W/W	Btu/Wh	Btu/h	W	lbs							
GD24ADa	123B1150	0.148	2.44	1/20	RSIR	115V 60 Hz	LBP	靜態	107	31	188	55	0.70	2.38	421	123	11.24	Db
GD24ADb	123B1151	0.148	2.44	1/20	CSIR	115V 60 Hz	LBP	靜態	107	31	188	55	0.70	2.38	421	123	11.24	Db
GD36AD	123B1152	0.218	3.62	1/12	RSIR	115V 60 Hz	LBP	靜態	198	58	314	92	0.85	2.91	619	181	14.77	Db
GL45ADa	123B1153	0.278	4.56	1/8	RSIR	115V 60 Hz	LBP	靜態	274	80	444	130	1.05	3.58	905	265	17.86	La
GL45ADb	123B1154	0.278	4.56	1/8	CSIR	115V 60 Hz	LBP	靜態	274	80	444	130	1.05	3.58	905	265	17.86	La
GL60ADa	123B1155	0.364	5.98	1/6	RSIR	115V 60 Hz	LBP	靜態	397	116	611	179	1.10	3.75	1222	358	20.06	Lb
GL60ADb	123B1156	0.364	5.98	1/6	CSIR	115V 60 Hz	LBP	靜態	397	116	611	179	1.10	3.75	1222	358	20.06	Lb
GUY60NR (**)	123B1301	0.366	6.00	1/5	CSIR	115-127V 60Hz	LMBP	風扇	473	139	734	215	1.49	5.08	1491	437	19.84	Ub
GUY70NR	123B1302	0.409	6.70	1/5	CSIR	115-127V 60Hz	LMBP	風扇	496	145	770	226	1.49	5.08	1564	458	20.50	Ub
GL80ADa	123B1157	0.493	8.10	1/5	RSIR	115V 60 Hz	LBP	靜態	512	150	795	233	1.13	3.85	1615	473	21.61	Lc
GL80ADb	123B1158	0.493	8.10	1/5	CSIR	115V 60 Hz	LBP	靜態	512	150	795	233	1.13	3.85	1615	473	21.61	Lc
GUY80NR (**)	123B1303	0.493	8.10	1/4	CSIR	115-127V 60Hz	LMBP	風扇	612	179	972	285	1.49	5.08	1905	558	21.16	Ub
GL90ADa	123B1159	0.553	9.09	1/4	RSIR	115V 60 Hz	LBP	靜態	579	170	887	260	1.14	3.89	1770	519	23.15	Ld
GL90ADb	123B1160	0.553	9.09	1/4	CSIR	115V 60 Hz	LBP	靜態	579	170	887	260	1.14	3.89	1770	519	23.15	Ld
GL99ADa	123B1161	0.606	9.95	1/4	RISR	115V 60 Hz	LBP	靜態	623	183	945	277	1.21	4.12	1849	542	23.81	Ld
GL99ADb	123B1162	0.606	9.95	1/4	CSIR	115V 60 Hz	LBP	靜態	623	183	945	277	1.21	4.12	1849	542	23.81	Ld
GUY11NR (**)	123B1306	0.647	10.60	3/8	CSIR	115-127V 60Hz	LMBP	風扇	798	234	1210	355	1.42	4.85	2368	694	21.83	Uc
GLY12NRa	123B1304	0.653	10.70	3/8	CSIR	115-127V 60Hz	LMBP	風扇	733	215	1112	326	1.34	4.57	2176	638	24.69	Ld
GLY12NRb	123B1305	0.653	10.70	3/8	CSR	115-127V 60Hz	LMBP	風扇	733	215	1112	326	1.42	4.85	2176	638	24.69	Ld
GP14FE	123B1163	0.863	14.17	3/8	CSIR	115V 60 Hz	LBP	風扇	778	228	1249	366	0.94	3.21	2508	735	28.44	Pd
GP16FE	123B1164	0.984	16.15	3/8	CSIR	115V 60 Hz	LBP	風扇	877	257	1433	420	1.00	3.42	2829	829	28.44	Pd
GD30AG	123B1103	0.186	3.08	1/12	RSIR	208-230V 60 Hz	LBP	靜態	167	49	270	79	0.88	3.01	548	160	13.00	Dc
GD36AFa	123B1105	0.218	3.62	1/12	RSIR	230 V 60 Hz	LBP	靜態	198	58	314	92	0.86	2.94	619	181	13.00	Dc
GD36AFb	123B1106	0.218	3.62	1/12	CSIR	230 V 60 Hz	LBP	靜態	198	58	314	92	0.86	2.94	619	181	13.00	Dc
GD40AF	123B1108	0.246	4.06	1/10	RSIR	208-230V 60 Hz	LBP	靜態	230	67	358	105	0.91	3.11	722	212	14.99	Dd
GL45ANa	123B1113	0.278	4.56	1/8	RSIR	208-230V 60 Hz	LBP	靜態	274	80	433	127	1.09	3.73	897	263	18.52	Lb
GL60ANa	123B1118	0.364	5.98	1/6	RSIR	208-230V 60 Hz	LBP	靜態	452	133	604	177	1.15	3.91	1198	351	20.06	Lc
GL60ANb	123B1119	0.364	5.98	1/6	CSIR	208-230V 60 Hz	LBP	風扇	452	133	604	177	1.15	3.91	1198	351	20.06	Lc
GL60ANc	123B1120	0.364	5.98	1/6	CSIR	208-230V 60 Hz	LBP	靜態	452	133	604	177	1.15	3.91	1198	351	20.06	Lc
GL80ANa	123B1125	0.493	8.10	1/5	RSIR	208-230V 60 Hz	LBP	靜態	520	152	826	242	1.19	4.07	1619	475	21.61	Ld
GL80ANb	123B1126	0.493	8.10	1/5	CSIR	208-230V 60 Hz	LBP	風扇	520	152	826	242	1.19	4.07	1619	475	21.61	Ld
GL80ANc	123B1127	0.493	8.10	1/5	CSIR	208-230V 60 Hz	LBP	靜態	520	152	826	242	1.19	4.07	1619	475	21.61	Ld
GL90ANa	123B1132	0.553	9.09	1/4	RISR	208-230V 60 Hz	LBP	靜態	564	165	863	253	1.20	4.10	1774	520	22.93	Ld
GL90ANb	123B1133	0.553	9.09	1/4	CSIR	208-230V 60 Hz	LBP	風扇	564	165	863	253	1.20	4.10	1774	520	22.93	Ld
GL90ANc	123B1134	0.553	9.09	1/4	CSIR	208-230V 60 Hz	LBP	靜態	564	165	863	253	1.20	4.10	1774	520	22.93	Ld
GP14CG	123B1142	0.863	14.17	3/8	RSIR	208-230V 60 Hz	LBP	風扇	758	222	1231	361	1.18	4.03	2480	727	25.35	Pc

R134a (*) MBP

壓縮機 型號	丹佛斯 代碼 (α)	排氣量		功 率	馬達 類型	電壓 頻率	應 用	壓縮 機冷 卻	製冷能力								重 量	設 計
									ASHRAE 標準 冷凝溫度 = 131°F (55°C)									
		ASHRAE 標準 冷凝溫度 = 131°F (55°C)		-4°F (-20°C)					+14°F (-10°C)		+32°F (0°C)							
				冷卻能力		COP	EER											
cu.in.	cm ³	hp	Btu/h	W	Btu/h	W	W/W	Btu/Wh	Btu/h	W	lbs							
GD24NEa	123B1401	0.148	2.44	1/14	RSIR	115 V 60 Hz	MBP	靜態	218	64	369	108	0.99	3.37	651	191	11.24	Db
GD30NEa	123B1403	0.186	3.08	1/10	RSIR	115 V 60 Hz	MBP	靜態	306	90	502	147	1.17	3.99	873	256	12.79	Dc
GD40NEa	123B1404	0.246	4.06	1/8	RSIR	115 V 60 Hz	MBP	靜態	405	119	662	194	1.12	3.83	1143	335	13.23	Dd
GD24NG	123B1402	0.150	2.44	1/14	RSIR	208-230 V 60 Hz	MBP	靜態	218	64	369	108	1.04	3.56	651	191	12.13	Db

環保冷媒壓縮機

(*) 或 HFO-1234yf

(**) 開發中的型號

(α) 壓縮機訂購代碼。如您欲訂購機板包裝的壓縮機，前三碼請使用123F取代123B。

丹佛斯輕商用冷凍壓縮機

R134a (*) HMBP

壓縮機 型號	丹佛斯 代碼 (α)	排氣量		功 率	馬達 類型	電壓 頻率	應 用	壓縮 機冷 卻	製冷能力								重 量 lbs	設 計
									ASHRAE 標準 冷凝溫度 = 131°F (55°C)									
		+14°F (-10°C)		+32°F (0°C)		+45°F (+7.2°C)												
		Btu/h	W	Btu/h	W	冷卻能力			COP	EER								
cu.in.	cm ³	hp						Btu/h	W	W/W	Btu/Wh							
GD24MEa	123B1555	0.148	2.44	1/14	RSIR	115 V 60 Hz	HMBP	靜態	382	112	619	181	833	244	1.63	5.56	11.24	Db
GD24MEb	123B1598	0.148	2.44	1/14	CSIR	115 V 60 Hz	HMBP	靜態	382	112	619	181	833	244	1.63	5.56	11.24	Db
GD30MEa	123B1556	0.186	3.08	1/10	RSIR	115 V 60 Hz	HMBP	靜態	512	150	829	243	1116	327	1.63	5.58	12.79	Dc
GD30MEb	123B1557	0.186	3.08	1/10	RSIR	115 V 60 Hz	HMBP	風扇	512	150	829	243	1116	327	1.63	5.58	12.79	Dc
GD30MEc	123B1558	0.186	3.08	1/10	CSIR	115 V 60 Hz	HMBP	靜態	512	150	829	243	1116	327	1.63	5.58	12.79	Dc
GD30MEd	123B1559	0.186	3.08	1/10	CSIR	115 V 60 Hz	HMBP	風扇	512	150	829	243	1116	327	1.63	5.58	12.79	Dc
GD36MEa	123B1560	0.218	3.62	1/10	RSIR	115 V 60 Hz	HMBP	靜態	556	163	921	270	1252	367	1.67	5.70	14.77	Dd
GD36MEb	123B1561	0.218	3.62	1/10	RSIR	115 V 60 Hz	HMBP	風扇	556	163	921	270	1252	367	1.67	5.70	14.77	Dd
GD36MEc	123B1562	0.218	3.62	1/10	CSIR	115 V 60 Hz	HMBP	靜態	556	163	921	270	1252	367	1.67	5.70	14.77	Dd
GD36MEd	123B1563	0.218	3.62	1/10	CSIR	115 V 60 Hz	HMBP	風扇	556	163	921	270	1252	367	1.67	5.70	14.77	Dd
GD40MEa	123B1564	0.246	4.06	1/8	RSIR	115 V 60 Hz	HMBP	靜態	675	198	1079	316	1440	422	1.69	5.76	14.77	Dd
GD40MEb	123B1565	0.246	4.06	1/8	CSIR	115 V 60 Hz	HMBP	風扇	675	198	1079	316	1440	422	1.69	5.76	14.77	Dd
GD40MEc	123B1566	0.246	4.06	1/8	RSIR	115 V 60 Hz	HMBP	靜態	675	198	1079	316	1440	422	1.69	5.76	14.77	Dd
GD40MEd	123B1567	0.246	4.06	1/8	CSIR	115 V 60 Hz	HMBP	風扇	675	198	1079	316	1440	422	1.69	5.76	14.77	Dd
GL45PE	123B1568	0.275	4.50	1/6	RSIR	115 V 60 Hz	HMBP	風扇	766	224	1222	358	1634	479	1.84	6.29	18.52	Lb
GL45TE	123B1569	0.275	4.50	1/6	CSIR	115 V 60 Hz	HMBP	風扇	766	224	1222	358	1634	479	1.84	6.29	18.96	Lb
GL60PE	123B1570	0.346	5.68	1/5	RSIR	115 V 60 Hz	HMBP	風扇	976	286	1246	365	2088	612	2.01	6.85	20.94	Lc
GL60TE	123B1571	0.346	5.68	1/5	CSIR	115 V 60 Hz	HMBP	風扇	976	286	1246	365	2088	612	2.01	6.85	21.38	Lc
GL80PE	123B1574	0.462	7.57	1/5	RSIR	115 V 60 Hz	HMBP	風扇	1230	361	1980	580	2648	776	2.04	6.97	20.94	Lc
GL80TE	123B1575	0.462	7.57	1/5	CSIR	115 V 60 Hz	HMBP	風扇	1230	361	1980	580	2648	776	2.04	6.97	22.27	Lc
GLY80RDa	123B1572	0.493	8.10	1/5	CSIR	115V 60 Hz	HMBP	風扇	1468	430	2361	692	3177	931	2.34	7.99	23.37	Lc
GLY80RDb	123B1573	0.493	8.10	1/5	CSR	115V 60 Hz	HMBP	風扇	1468	430	2361	692	3177	931	2.51	8.57	23.37	Lc
GL90PE	123B1578	0.540	8.85	1/4	RSIR	115V 60 Hz	HMBP	風扇	1484	435	2369	694	3160	926	2.06	7.02	23.81	Ld
GL90TE	123B1579	0.540	8.85	1/4	CSIR	115V 60 Hz	HMBP	風扇	1484	435	2369	694	3160	926	2.06	7.02	23.81	Ld
GLY90RDa	123B1576	0.553	9.09	1/4	CSIR	115V 60 Hz	HMBP	風扇	1694	497	2683	786	3574	1047	2.25	7.68	23.37	Ld
GLY90RDb	123B1577	0.553	9.09	1/4	CSR	115V 60 Hz	HMBP	風扇	1694	497	2683	786	3574	1047	2.42	8.26	23.37	Ld
GP12PE	123B1582	0.734	12.05	3/8	RSIR	115V 60 Hz	HMBP	風扇	1972	578	3194	936	4272	1252	2.10	7.18	24.69	Pc
GP12TE	123B1583	0.734	12.05	3/8	CSIR	115V 60 Hz	HMBP	風扇	1972	578	3194	936	4272	1252	2.10	7.18	24.69	Pc
GPY12RDa	123B1580	0.738	12.10	3/8	CSIR	115V 60 Hz	HMBP	風扇	2302	675	3564	1044	4685	1373	2.25	7.68	27.12	Pd
GPY12RDb	123B1581	0.738	12.10	3/8	CSR	115V 60 Hz	HMBP	風扇	2302	675	3564	1044	4685	1373	2.44	8.33	27.12	Pd
GP14PE	123B1586	0.863	14.17	3/8	RSIR	115V 60 Hz	HMBP	風扇	2183	640	3556	1042	4784	1402	2.03	6.93	25.35	Pd
GP14TE	123B1587	0.863	14.17	3/8	CSIR	115V 60 Hz	HMBP	風扇	2183	640	3556	1042	4784	1402	2.03	6.93	25.35	Pd
GPY14RDa	123B1584	0.87	14.32	1/2	CSIR	115V 60 Hz	HMBP	風扇	2657	779	4329	1269	5824	1707	2.22	7.56	28.22	Pd
GPY14RDb	123B1585	0.87	14.32	1/2	CSR	115V 60 Hz	HMBP	風扇	2657	779	4329	1269	5824	1707	2.36	8.07	28.22	Pd
GD40MGd	123B1703	0.246	4.06	1/8	CSIR	230V 60 Hz	HBP	風扇	623	183	1020	299	1440	422	1.85	6.31	14.77	Dd
GL45MG	123B1704	0.275	4.50	1/6	CSIR	230V 60 Hz	HBP	靜態	766	224	1222	358	1634	479	1.92	6.54	19.40	Lb
GL45TG	123B1517	0.275	4.50	1/6	CSIR	208-230V 60 Hz	HMBP	風扇	766	224	1222	358	1634	479	1.92	6.54	18.96	Lb
GL60MG	123B1705	0.346	5.68	1/5	CSIR	230V 60 Hz	HBP	靜態	967	284	1544	452	2064	605	2.02	6.88	21.83	Lc
GL60TG	123B1522	0.346	5.68	1/5	CSIR	208-230V 60 Hz	HMBP	風扇	976	286	1246	365	2088	612	2.04	6.96	21.83	Lc
GL80MG	123B1706	0.462	7.57	1/5	CSIR	230V 60 Hz	HBP	靜態	1303	382	1664	488	2788	817	2.15	7.33	22.27	Lc
GL80TG	123B1528	0.462	7.57	1/5	CSIR	208-230V 60 Hz	HMBP	風扇	1230	361	1980	580	2648	776	2.04	6.97	22.27	Lc
GL90MG	123B1707	0.540	8.85	1/4	CSIR	230V 60 Hz	HBP	靜態	1468	430	2361	692	3177	931	2.12	7.22	23.81	Ld
GL90TG	123B1534	0.540	8.85	1/4	CSIR	208-230V 60 Hz	HMBP	風扇	1484	435	2369	694	3160	926	1.97	6.72	23.81	Ld
GLY12RGa	123B1710	0.653	10.70	3/8	CSIR	220-230V 60Hz	HBP	風扇	1956	573	3087	905	4031	1181	2.00	6.82	24.70	Ld
GLY12RGb	123B1711	0.653	10.70	3/8	CSR	220-230V 60Hz	HBP	風扇	1956	573	3087	905	4031	1181	2.24	7.64	24.70	Ld
GP12TG	123B1594	0.734	12.05	3/8	CSIR	208-230V 60 Hz	HMBP	風扇	1972	578	3194	936	4272	1252	1.93	6.57	24.69	Pc
GP14TG	123B1539	0.863	14.17	3/8	CSIR	208-230V 60 Hz	HMBP	風扇	2183	640	3556	1042	4784	1402	2.03	6.93	28.44	Pd

環保冷媒壓縮機

(*) 或 HFO-1234yf

(α) 壓縮機訂購代碼。如您欲訂購棧板包裝的壓縮機，前三碼請使用123F取代123B。

此表格繼續下頁

丹佛斯輕商用冷凍壓縮機

R134a (*) HMBP

壓縮機 型號	丹佛斯 代碼 (α)	排氣量		功 率	馬達 類型	電壓 頻率	應 用	壓縮 機冷 卻	製冷能力								重 量 lbs	設 計				
		ASHRAE 標準 冷凝溫度 = 131°F (55°C)								+14°F (-10°C)	+32°F (0°C)	+45°F (+7.2°C)										
									冷卻能力				COP	EER								
		cu.in.	cm ³						hp				Btu/h	W	Btu/h	W			Btu/h	W	W/W	Btu/Wh
GP16TE	123B1718	0.984	16.15	3/8	CSIR	115V 60 Hz	HBP	風扇	2714	795	4318	1265	5756	1687	1.96	6.69	28.44	Pd				
GPY16RDa	123B1588	0.984	16.15	1/2	CSIR	115V 60 Hz	HMBP	風扇	2976	872	4675	1370	6202	1818	2.18	7.42	27.56	Pd				
GPY16RDb	123B1589	0.984	16.15	1/2	CSR	115V 60 Hz	HMBP	風扇	2976	872	4675	1370	6202	1818	2.31	7.90	27.56	Pd				
GP16TG	123B1714	0.984	16.15	3/8	CSIR	208-230V 60 Hz	HBP	風扇	2714	795	4318	1265	5756	1687	2.00	6.81	28.44	Pd				
GPT16RG	123B1715	0.984	16.15	1/2	CSR	220-230V 60Hz	HBP	風扇	3036	890	4663	1367	6639	1946	2.17	8.09	27.56	Pd				
GX18TG	123B1545	1.123	18.40	1/2	CSIR	208-230V 60 Hz	HMBP	風扇	3107	911	4980	1460	6643	1947	2.17	7.42	35.05	Xc				
GX23TG	123B1548	1.416	23.20	5/8	CSIR	208-230V 60 Hz	HMBP	風扇	3889	1140	6199	1817	8260	2421	1.98	6.77	37.48	Xd				
GS26TG	123B1550	1.596	25.93	3/4	CSIR	208-230V 60 Hz	HMBP	風扇	4325	1268	7326	2147	9926	2909	2.40	8.20	50.04	Sc				
GS30TG	123B1553	1.826	29.95	7/8	CSR	208-230V 60 Hz	HMBP	風扇	4881	1430	8536	2502	11833	3468	2.61	8.90	50.71	Sd				
GS34TF	123B1590	2.099	34.42	1	CSR	208-230V 60 Hz	HMBP	風扇	6310	1849	10222	2996	13580	3980	2.50	8.20	50.04	Sd				
GS26T3	123B1551	1.596	25.93	3/4	3PH	440V 60 Hz	HMBP	風扇	4325	1268	7326	2147	9926	2909	2.40	8.20	50.04	Sd				

R404A (***) LBP

壓縮機 型號	丹佛斯 代碼 (α)	排氣量		功 率	馬達 類型	電壓 頻率	應 用	壓縮 機冷 卻	製冷能力								重 量 lbs	設 計				
		ASHRAE 標準 冷凝溫度 = 131°F (55°C)								-22°F (-30°C)	-10°F (-23.3°C)				+14°F (-10°C)							
									冷卻能力				COP	EER								
		cu.in.	cm ³						hp			Btu/h	W	Btu/h		W			W/W	Btu/Wh	Btu/h	W
ML45FR	123B2160	0.278	4.56	1/6	CSIR	115-127V 60 Hz	LBP	風扇	540	158	794	233	1.01	3.45	1488	436	22.71	Lc				
ML60FR	123B2143	0.365	5.98	1/5	CSIR	115-127V 60 Hz	LBP	風扇	718	211	1044	306	1.01	3.45	1905	558	22.71	Lc				
MLY60LDa	123B2144	0.36	5.98	1/5	CSIR	115V 60 Hz	LBP	風扇	667	195	1297	380	1.25	4.26	2325	682	22.71	Lc				
MLY60LDb	123B2145	0.36	5.98	1/5	CSR	115V 60 Hz	LBP	風扇	667	195	1297	380	1.34	4.56	2325	682	22.71	Lc				
ML80FR	123B2146	0.494	8.10	1/4	CSIR	115-127V 60 Hz	LBP	風扇	1028	301	1492	437	1.05	3.59	2738	802	24.91	Lc				
ML90FR	123B2147	0.540	8.86	1/3	CSIR	115-127V 60 Hz	LBP	風扇	1115	327	1627	477	1.11	3.79	2976	872	24.91	Ld				
MLT90CD	123B2149	0.555	9.09	1/3	RSCR	115V 60 Hz	LBP	風扇	1333	391	1881	551	1.40	4.78	3571	1047	22.71	Ld				
MLT90CDc	123B2150	0.555	9.09	1/3	CSR	115V 60 Hz	LBP	靜態	1306	383	1881	551	1.40	4.78	3476	1019	22.71	Ld				
MLT90LD	123B2148	0.555	9.09	1/3	CSR	115V 60 Hz	LBP	風扇	1306	383	1881	551	1.40	4.78	3476	1019	22.71	Ld				
MP12FR	123B2151	0.735	12.05	3/8	CSIR	115-127V 60 Hz	LBP	風扇	1353	397	2091	613	1.15	3.91	4040	1184	28.00	Pd				
MPT12CD	123B2153	0.738	12.10	3/8	RSCR	115V 60 Hz	LBP	風扇	1905	558	2580	756	1.41	4.83	4603	1349	25.35	Pd				
MPT12LD	123B2152	0.738	12.10	3/8	CSR	115V 60 Hz	LBP	風扇	1905	558	2580	756	1.41	4.83	4603	1349	25.35	Pd				
MP14FE	123B2154	0.865	14.17	1/2	CSIR	115V 60 Hz	LBP	風扇	1635	479	2501	733	1.10	3.74	4758	1394	28.66	Pd				
MPT14LD	123B2155	0.873	14.32	1/2	CSR	115V 60 Hz	LBP	風扇	1893	555	2896	849	1.27	4.33	5509	1615	29.54	Pd				
ML45FG	123B2104	0.278	4.56	1/6	CSIR	208-230V 60 Hz	LBP	風扇	540	158	794	233	0.97	3.31	1488	436	22.71	Lc				
ML60FG	123B2108	0.365	5.98	1/5	CSIR	208-230V 60 Hz	LBP	風扇	615	180	1041	305	0.99	3.36	1627	477	24.91	Lc				
ML80FG	123B2112	0.494	8.10	1/4	CSIR	208-230V 60 Hz	LBP	風扇	1028	301	1492	437	1.07	3.64	2738	802	24.91	Ld				
ML90FG	123B2116	0.494	8.86	1/3	CSIR	230V 60 Hz	LBP	風扇	1115	327	1627	477	2.15	3.78	2976	872	24.91	Ld				
MP12FG	123B2166	0.735	12.05	3/8	CSIR	208-230V 60 Hz	LBP	風扇	1353	397	2087	612	1.19	4.06	4040	1184	28.00	Pd				
MP14FG	123B2125	0.494	14.17	1/2	CSIR	230V 60 Hz	LBP	風扇	1635	479	2501	733	1.15	3.91	4758	1394	28.66	Pd				
MPT14LF	123B2156	0.873	14.32	1/2	CSR	208-230V 60 Hz	LBP	風扇	1998	585	3056	896	1.34	4.57	5814	1704	29.54	Pd				
MX21FG	123B2131	1.264	20.72	3/4	CSR	208-230V 60 Hz	LBP	風扇	2484	728	3730	1093	1.32	4.51	7024	2059	35.71	Xd				
MX23FG	123B2133	1.416	23.20	3/4	CSR	208-230V 60 Hz	LBP	風扇	2881	844	4266	1250	1.32	4.49	7937	2326	39.24	Xd				
MS26FF	123B2157	1.582	25.93	3/4	CSR	208-230V 60 Hz	LBP	風扇	2948	864	4634	1358	1.30	4.45	8822	2585	49.82	Sd				
MS26FG	123B2135	1.582	25.93	3/4	CSR	230V 60 Hz	LBP	風扇	2948	864	4634	1358	2.00	4.46	8822	2585	49.82	Xd				
MS30FF	123B2158	1.828	29.95	7/8	CSR	208-230V 60 Hz	LBP	風扇	3508	1028	5554	1628	1.31	4.48	10675	3128	50.04	Sd				
MS26F3	123B2136	1.582	25.93	3/4	3 ph	440V 60 Hz	LBP	風扇	2948	864	4634	1358	1.31	4.46	8822	2585	45.86	Sd				
MS30F3	123B2138	1.828	29.95	7/8	3 ph	440V 60 Hz	LBP	風扇	3508	1028	5554	1628	1.32	4.52	10675	3128	52.91	Sd				

環保冷媒壓縮機

(*) 或 HFO-1234yf

(**) 開發中型號

(***) 或 R407B

(α) 壓縮機訂購代碼。如您欲訂購棧板包裝的壓縮機，前三碼請使用123F取代123B。

此表格續接下頁

丹佛斯輕商用冷凍壓縮機

R404A (***) LBP

壓縮機 型號	丹佛斯 代碼 (α)	排氣量		功率	馬達 類型	電壓 頻率	應用	壓縮 機冷 卻	製冷能力								重量	設計
		ASHRAE 標準 冷凝溫度 = 131°F (55°C)																
		-22°F (-30°C)		-10°F (-23.3°C)					+14°F (-10°C)									
		Btu/h	W	冷卻能力					COP	EER	Btu/h	W	lbs					
cu.in.	cm³	hp	Btu/h	W	W/W	Btu/Wh	Btu/h	W	lbs									
MS34FF	123B2167	2.100	34.42	1	CSIR	208V 60 Hz	LBP	風扇	4064	1191	6254	1833	1.30	4.43	12500	3663	50.49	Sd
MS30FG	123B2159	1.828	29.95	7/8	CSR	230V 60 Hz	LBP	風扇	3508	1028	5554	1628	1.36	4.62	10675	3128	50.04	Sd
MS34F3	123B2140	2.100	34.42	1	3 ph	440V 60 Hz	LBP	風扇	4064	1191	6466	1895	1.36	4.62	12500	3663	50.49	Sd

R404A (***) HMBP

壓縮機 型號	丹佛斯 代碼 (α)	排氣量		功率	馬達 類型	電壓 頻率	應用	壓縮 機冷 卻	製冷能力								重量	設計
		ASHRAE 標準 冷凝溫度 = 131°F (55°C)																
		+14°F (-10°C)		+32°F (0°C)					+45°F (+7.2°C)									
		Btu/h	W	Btu/h					W	冷卻能力		COP	EER	Btu/h	W	lbs		
cu.in.	cm³	hp	Btu/h	W	W/W	Btu/Wh	Btu/h	W	lbs									
ML60TR	123B2529	0.494	5.68	1/4	CSIR	115-127V 60 Hz	HMBP	風扇	1627	477	2488	729	3261	956	1.84	6.27	22.05	Lc
MLY60RDa	123B2527	0.364	5.98	1/4	CSR	115V 60 Hz	HMBP	風扇	2024	593	1726	506	3869	1134	2.10	7.17	24.25	Lc
MLY60RDb	123B2528	0.364	5.98	1/4	CSR	115V 60 Hz	HMBP	風扇	2024	593	1726	506	3869	1134	2.27	7.74	24.25	Lc
MLY80RDa	123B2530	0.494	8.10	3/8	CSIR	115V 60 Hz	HMBP	風扇	2698	791	4071	1193	5290	1550	2.15	7.34	24.69	Ld
MLY80RDb	123B2531	0.494	8.10	3/8	CSR	115V 60 Hz	HMBP	風扇	2698	791	4071	1193	5290	1550	2.22	7.59	24.69	Ld
ML45TG	123B2504	0.275	4.50	1/5	CSIR	208-230V 60 Hz	HMBP	風扇	1536	450	2270	665	2653	778	1.75	5.96	22.05	Lc
ML60TG	123B2508	0.347	5.68	1/4	CSIR	230V 60 Hz	HMBP	風扇	1627	477	2488	729	3261	956	1.84	6.27	22.05	Lc
ML80TG	123B2512	0.462	7.57	3/8	CSIR	208-230V 60 Hz	HMBP	風扇	2250	659	3401	997	4415	1294	1.96	6.69	24.69	Ld
ML90TG	123B2516	0.540	8.86	3/8	CSIR	230V 60 Hz	HMBP	風扇	2694	790	4075	1194	5305	1555	1.90	6.47	28.00	Ld
MP12TG	123B2517	0.735	12.05	1/2	CSIR	208-230V 60 Hz	HMBP	風扇	3710	1087	6798	1992	7358	2156	2.20	7.51	29.76	Pd
MX18TG	123B2519	1.123	18.40	7/8	CSR	208-230V 60 Hz	HMBP	風扇	5476	1605	8322	2439	10842	3177	2.15	7.35	37.48	Xd
MX21TG	123B2709	1.264	20.72	1	CSR	208-230V 60 Hz	HMBP	風扇	6066	1778	9218	2702	12010	3520	2.12	7.23	38.80	Xd
MS26TG	123B2524	1.582	25.93	1 3/8	CSR	230V 60 Hz	HMBP	風扇	7802	2286	12211	3579	16056	4706	2.38	8.11	41.01	Sd
MS34TG	123B2711	2.100	34.42	1 5/8	CSR	230V 60 Hz	HMBP	風扇	10953	3210	16480	4830	20952	6140	2.23	7.60	50.71	Sd
MS18T3	123B2520	1.105	18.10	7/8	3 ph	440V 60 Hz	HMBP	風扇	5079	1489	8091	2371	10739	3147	2.26	7.70	44.09	Sb
MS22T3	123B2522	1.327	21.75	1	3 ph	440V 60 Hz	HMBP	風扇	6036	1769	9770	2863	13030	3819	2.40	8.19	44.09	Sc
MS26T3	123B2525	1.582	25.93	1 3/8	3 ph	440V 60 Hz	HMBP	風扇	7802	2286	12211	3579	16056	4706	2.26	7.70	50.71	Sd
MS34T3	123B2526	2.100	34.42	1 5/8	3 ph	440V 60 Hz	HMBP	風扇	10953	3210	16480	4830	21157	6201	2.10	7.18	50.27	Sd

R290 LBP

壓縮機 型號	丹佛斯 代碼 (α)	排氣量		功率	馬達 類型	電壓 頻率	應用	壓縮 機冷 卻	製冷能力								重量	設計
		ASHRAE 標準 冷凝溫度 = 131°F (55°C)																
		-22°F (-30°C)		-10°F (-23.3°C)					+14°F (-10°C)									
		Btu/h	W	冷卻能力					COP	EER	Btu/h	W	lbs					
cu.in.	cm³	hp	Btu/h	W	W/W	Btu/Wh	Btu/h	W	lbs									
NLY45LRa	123B3129	0.278	4.56	1/6	CSIR	115-127V 60 Hz	LBP	風扇	560	164	800	234	1.35	4.60	1540	451	22.70	Lc
NLY45LRb	123B3130	0.278	4.56	1/6	CSR	115-127V 60 Hz	LBP	風扇	560	164	800	234	1.44	4.91	1540	451	22.70	Lc
NLY60LRa	123B3131	0.364	5.98	1/5	CSIR	115-127V 60 Hz	LBP	風扇	841	247	1048	307	1.33	4.54	2083	611	22.70	Lc
NLY60LRb	123B3132	0.364	5.98	1/5	CSR	115-127V 60 Hz	LBP	風扇	841	247	1048	307	1.42	4.84	2083	611	22.70	Lc
NLY80LRa	123B3133	0.494	8.10	1/4	CSIR	115-127V 60 Hz	LBP	風扇	1040	305	1393	408	1.28	4.36	2659	779	24.03	Lc
NLY80LRb	123B3134	0.494	8.10	1/4	CSR	115-127V 60 Hz	LBP	風扇	1040	305	1393	408	1.35	4.60	2659	779	24.03	Lc
NLY90LRa (**)	123B3135	0.554	9.09	1/3	CSIR	115-127V 60 Hz	LBP	風扇	1207	354	1617	474	1.30	4.43	3086	904	24.69	Ld
NLY90LRb (**)	123B3136	0.554	9.09	1/3	CSR	115-127V 60 Hz	LBP	風扇	1207	354	1617	474	1.37	4.67	3086	904	24.69	Ld
NPY12LRa	123B3137	0.738	12.10	3/8	CSIR	115-127V 60 Hz	LBP	風扇	1579	463	2115	620	1.28	4.36	4036	1183	27.11	Pd
NPY12LRb	123B3138	0.738	12.10	3/8	CSR	115-127V 60 Hz	LBP	風扇	1579	463	2115	620	1.41	4.81	4036	1183	27.11	Pd
NPY14LFa (**)	123B3139	0.873	14.32	1/2	CSIR	208-230V 60Hz	LBP	風扇	2080	610	2786	816	1.83	6.24	5316	1558	27.11	Pd
NPY14LFb (**)	123B3140	0.873	14.32	1/2	CSR	208-230V 60Hz	LBP	風扇	2080	610	2786	816	2.01	6.86	5316	1558	27.11	Pd

環保冷媒壓縮機

(**)開發中型號

(***)或 R407B

(α) 壓縮機訂購代碼。如您欲訂購機板包裝的壓縮機，前三碼請使用123F取代123B。

丹佛斯輕商用冷凍壓縮機

R290 HMBP

壓縮機 型號	丹佛斯 代碼 (α)	排氣量		功 率	馬達 類型	電壓 頻率	應 用	壓縮 機冷 卻	製冷能力								重 量 lbs	設 計
									ASHRAE 標準 冷凝溫度 = 131°F (55°C)									
		+14°F (-10°C)		+32°F (0°C)		+45°F (+7.2°C)												
		冷卻能力		COP		EER												
cu.in.	cm ³	hp	Btu/h	W	Btu/h	W	Btu/h	W	W/W	Btu/Wh	lbs							
✓ NLY45RRa	123B3516	0.278	4.56	1/6	CSIR	115-127V 60 Hz	HMBP	風扇	1317	386	1952	572	2511	736	2.41	8.22	23.15	Lc
✓ NLY45RRb	123B3517	0.278	4.56	1/6	CSR	115-127V 60 Hz	HMBP	風扇	1317	386	1952	572	2511	736	2.61	8.91	23.15	Lc
✓ NLY60RRa	123B3518	0.364	5.98	1/5	CSIR	115-127V 60 Hz	HMBP	風扇	1790	525	2623	769	3353	983	2.43	8.29	23.81	Lc
✓ NLY60RRb	123B3519	0.364	5.98	1/5	CSR	115-127V 60 Hz	HMBP	風扇	1790	525	2623	769	3353	983	2.65	9.04	23.81	Lc
✓ NLY75RRa	123B3520	0.462	7.57	1/4	CSIR	115-127V 60 Hz	HMBP	風扇	2147	629	3297	966	4214	1235	2.50	8.53	22.05	Ld
✓ NLY75RRb	123B3521	0.462	7.57	1/4	CSR	115-127V 60 Hz	HMBP	風扇	2147	629	3297	966	4214	1235	2.77	9.45	22.05	Ld
✓ NLY80RRa	123B3522	0.494	8.10	1/4	CSIR	115-127V 60 Hz	HMBP	風扇	2325	682	3460	1014	4464	1308	2.45	8.36	24.47	Ld
✓ NLY80RRb	123B3523	0.494	8.10	1/4	CSR	115-127V 60 Hz	HMBP	風扇	2325	682	3460	1014	4464	1308	2.67	9.11	24.47	Ld
✓ NLY90RRa	123B3524	0.554	9.09	1/3	CSIR	115-127V 60 Hz	HMBP	風扇	2623	769	3904	1144	5036	1476	2.56	8.74	25.13	Ld
✓ NLY90RRb	123B3525	0.554	9.09	1/3	CSR	115-127V 60 Hz	HMBP	風扇	2623	769	3904	1144	5036	1476	2.76	9.42	25.13	Ld

R22 HMBP

壓縮機 型號	丹佛斯 代碼 (α)	排氣量		功 率	馬達 類型	電壓 頻率	應 用	壓縮 機冷 卻	製冷能力								重 量 lbs	設 計
									ASHRAE 標準 冷凝溫度 = 131°F (55°C)									
		+14°F (-10°C)		+32°F (0°C)		+45°F (+7.2°C)												
		冷卻能力		COP		EER												
cu.in.	cm ³	hp	Btu/h	W	Btu/h	W	Btu/h	W	W/W	Btu/Wh	lbs							
L76TN	123B5506	0.462	7.57	3/8	CSIR	115-127V 60 Hz	HMBP	風扇	1952	572	3024	886	4002	1173	2.02	6.91	22.49	Ld
L88TN	123B5508	0.541	8.86	3/8	CSIR	115-127V 60 Hz	HMBP	風扇	2333	684	3571	1047	4668	1368	1.90	6.48	23.37	Ld
P12TN	123B5510	0.735	12.05	1/2	CSR	115-127V 60 Hz	HBP	風扇	3048	893	4762	1396	6305	1848	2.20	7.51	27.12	Pd
L40TN	123B5522	0.247	4.05	1/6	CSIR	230V 60 Hz	HMBP	風扇	1074	315	1660	486	2191	642	1.89	6.44	20.94	Lc
L45TN	123B5501	0.275	4.50	1/5	CSIR	230V 60 Hz	HMBP	風扇	1214	356	1877	550	2477	726	1.91	6.52	20.94	Lc
L57TN	123B5503	0.347	5.68	1/5	CSIR	230V 60 Hz	HMBP	風扇	1470	431	2273	666	2999	879	1.91	6.53	20.94	Lc
L76TN	123B5506	0.462	7.57	3/8	CSIR	230V 60 Hz	HMBP	風扇	1952	572	3024	886	4002	1173	2.02	6.91	22.05	Ld
L88TN	123B5508	0.541	8.86	3/8	CSIR	230V 60 Hz	HMBP	風扇	2333	684	3571	1047	4668	1368	1.90	6.49	23.37	Ld
P12TN	123B5510	0.735	12.05	1/2	CSR	230V 60 Hz	HMBP	風扇	3048	893	4762	1396	6305	1848	2.23	7.60	26.46	Pd
X16TN	123B5711	0.980	16.03	5/8	CSR	230V 60 Hz	HBP	風扇	4294	1258	6468	1896	8250	2418	2.25	7.67	39.24	Xd
X18TN	123B5712	1.123	18.40	3/4	CSR	230V 60 Hz	HBP	風扇	4992	1463	7520	2204	9607	2816	2.41	8.21	39.24	Xd
S18TN	123B5513	1.100	18.10	3/4	CSR	230V 60 Hz	HMBP	風扇	4607	1350	7234	2120	9769	2863	2.29	7.81	48.06	Sc
S26TN	123B5516	1.582	25.93	1	CSR	230V 60 Hz	HMBP	風扇	6905	2024	10988	3220	14534	4259	2.36	8.06	50.04	Sd

✓ 環保冷媒壓縮機

(α) 壓縮機訂購代碼。如您欲訂購棧板包裝的壓縮機，前三碼請使用123F取代123B。

測試循環條件

(ASHRAE)

LBP (B) HMBP (D)

蒸發溫度 °F	-10	45
冷凝溫度 °F	131	131
液體溫度 °F	90	115
吸氣溫度 °F	90	95
環境溫度 °F	90	95

丹佛斯輕商用冷凍壓縮機

R134a HMBP • 50 | 60Hz

壓縮機 型號	丹佛斯 代碼 (α)	排氣量		馬達 類型	電壓 頻率 (****)	應用	壓縮機 冷卻	速度	製冷能力						重量 lbs	設計		
									ASHRAE 標準 冷凝溫度 = 131°F (55°C)									
									+14°F (-10°C)		+32°F (0°C)		+45°F (+7.2°C)				COP	EER
									冷卻能力		冷卻能力		冷卻能力					
rpm	Btu/h	W	Btu/h	W	Btu/h	W	W/W	Btu/Wh	Btu/h	W								
GLT99FSN	123B1991	0.607	9.95	ECM	220-240V 50/60Hz	HMBP	F	1800	1009	296	1639	480	2218	650	2.92	9.96	24.69	Lc
								2100	1187	348	1916	561	2576	755	2.98	10.17		
								2400	1350	396	2169	636	2904	851	2.92	9.96		
								3000	1662	487	2652	777	3538	1037	2.77	9.45		
								3600	1920	563	3119	914	4214	1235	2.62	8.94		

R134a LBP | MBP | HBP

壓縮機 型號	丹佛斯 代碼 (α)	排氣量		馬達 類型	電壓 頻率	應用	壓縮機 冷卻	速度	製冷能力						重量 lbs	設計		
									ASHRAE 標準 冷凝溫度 = 131°F (55°C)									
									-13°F (-25°C)		-10°F (-23.3°C)		+14°F (-10°C)				COP	EER
									冷卻能力		冷卻能力		冷卻能力					
rpm	Btu/h	W	Btu/h	W	Btu/h	W	W/W	Btu/Wh	Btu/h	W								
GD30FDC 12-42V	123B1901	0.183	3.00	ECM	12-24-42V DC	LBP MBP HBP	S / F	1500	99	29	111	32	1.24	4.23	237	70	11.90	Db
								2000	142	42	158	46	1.28	4.37	344	101		
								2500	178	52	198	58	1.26	4.30	435	128		
								3000	206	60	230	67	1.24	4.23	511	150		
								3500	226	66	253	74	1.22	4.16	570	167		
GD30FDC Dual (**)	123B1902	0.183	3.00	ECM	12-24-42V DC 100-240V 50/60Hz	LBP MBP HBP	S / F	1500	99	29	111	32	1.24	4.23	237	70	11.90	Db
								2000	142	42	158	46	1.28	4.37	344	101		
								2500	178	52	198	58	1.26	4.30	435	128		
								3000	206	60	230	67	1.24	4.23	511	150		
								3500	226	66	253	74	1.22	4.16	570	167		
GD30FDC 48-56V (**)	123B1904	0.183	3.00	ECM	48-56V DC	LBP MBP HBP	S / F	1500	99	29	111	32	1.24	4.23	237	70	11.90	Db
								2000	142	42	158	46	1.28	4.37	344	101		
								2500	178	52	198	58	1.26	4.30	435	128		
								3000	206	60	230	67	1.24	4.23	511	150		
								3500	226	66	253	74	1.22	4.16	570	167		

R134a LBP | MBP | HBP

壓縮機 型號	丹佛斯 代碼 (α)	排氣量		馬達 類型	電壓 頻率	應用	壓縮機 冷卻	速度	製冷能力						重量 lbs	設計		
									ASHRAE 標準 冷凝溫度 = 131°F (55°C)									
									+14°F (-10°C)		+32°F (0°C)		+45°F (+7.2°C)				COP	EER
									冷卻能力		冷卻能力		冷卻能力					
rpm	Btu/h	W	Btu/h	W	Btu/h	W	W/W	Btu/Wh	Btu/h	W								
GLT80TDC 24-42V	123B1902	0.494	8.10	ECM	24-42V DC	HMBP	F	1500	669	196	1082	317	1461	428	2.19	7.47	18.52	Lc
								2000	902	264	1457	427	1967	577	2.34	7.98		
								2500	1128	331	1809	530	2426	711	2.26	7.71		
								3000	1350	396	2153	631	2870	841	2.17	7.40		
								3500	1552	455	2474	725	3301	967	2.07	7.06		

(**) 開發中型號

(****) 不同電壓範圍的電子驅動器

(α) 壓縮機訂購代碼。如您欲訂購棧板包裝的壓縮機，前三碼請使用123F取代123B。

丹佛斯輕商用冷凍壓縮機

R290 HMBP • 50 | 60 Hz

壓縮機 型號	丹佛斯 代碼 (α)	排氣量		馬達 類型	電壓 頻率 (****)	應用	壓縮機 冷卻	速度	製冷能力								重量 lbs	設計
									ASHRAE 標準 冷凝溫度 = 131°F (55°C)									
									+14°F (-10°C)		+32°F (0°C)		+45°F (+7.2°C)					
													冷卻能力		COP	EER		
rpm	Btu/h	W	Btu/h	W	Btu/h	W	W/W	Btu/Wh	Btu/h	W	lbs							
NLT60FSN (**)	123B3991	0.365	5.98	ECM	220-240V 50/60Hz	HMBP	F	1800	858	251	1570	460	1844	541	3.08	10.51	26.68	Lc
	2100							1014	297	1843	540	2157	632	3.12	10.65			
	2400							1162	341	2100	615	2450	718	3.07	10.48			
	3000							1459	428	2621	768	3048	893	2.94	10.03			
	3600							1698	498	3098	908	3641	1067	2.85	9.72			
	123B3992**				100-127V 50/60Hz (**)													

R290 LBP • 50 | 60 Hz

壓縮機 型號	丹佛斯 代碼 (α)	排氣量		馬達 類型	電壓 頻率 (****)	應用	壓縮機 冷卻	速度	製冷能力								重量 lbs	設計
									ASHRAE 標準 冷凝溫度 = 131°F (55°C)									
									-13°F (-25°C)		-10°F (-23.3°C)				+14°F (-10°C)			
											冷卻能力		COP	EER				
rpm	Btu/h	W	Btu/h	W	W/W	Btu/Wh	Btu/h	W	lbs									
NPT12FSC	123B3993	0.738	12.10	ECM	220-240V 50/60Hz	LBP	F	1800	1088	319	1187	348	1.52	5.19	2205	646	26.68	Pc
	2100							1276	374	1393	408	1.65	5.63	2586	758			
	2400							1472	432	1603	470	1.63	5.56	2878	843			
	3000							1773	520	1920	563	1.60	5.46	3309	970			
	3600							2137	626	2315	679	1.57	5.36	3978	1166			
	123B3994				100-127V 50/60Hz (**)													

R600a LBP | MBP | HBP

壓縮機 型號	丹佛斯 代碼 (α)	排氣量		馬達 類型	電壓 頻率	應用	壓縮機 冷卻	速度	製冷能力								重量 lbs	設計
									ASHRAE 標準 冷凝溫度 = 131°F (55°C)									
									-13°F (-25°C)		-10°F (-23.3°C)				+14°F (-10°C)			
											冷卻能力		COP	EER				
rpm	Btu/h	W	Btu/h	W	W/W	Btu/Wh	Btu/h	W	lbs									
HD36FDC 12-24V (**)	123B4928	0.219	3.60	ECM	12-24-42V DC	LBP MBP HBP	S/F	1500	1170	343	1187	348	1.52	5.19	2371	695	12.13	Db
								2000	1393	408	1393	408	1.65	5.63	2736	802		
								2500	1589	466	1603	470	1.63	5.56	3095	907		
								3000	1907	559	1920	563	1.60	5.46	-	-		
								3500	2303	675	2315	679	1.57	5.36	-	-		

(**) 開發中型號

(****) 不同電壓範圍的電子驅動器

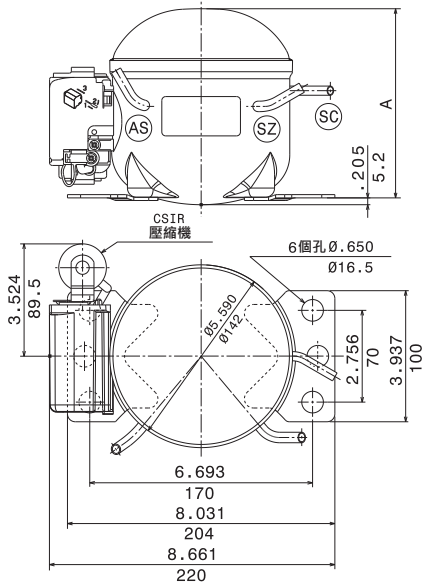
(α) 壓縮機訂購代碼。如您欲訂購棧板包裝的壓縮機，前三碼請使用123F取代123B。

技術資訊



壓縮機尺寸圖

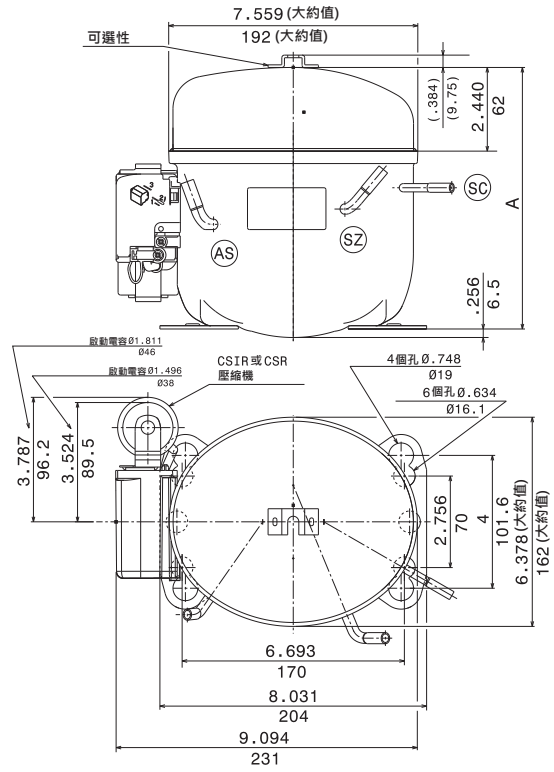
D 系列



Db	A	5.886	in
		149.5	mm
Dc		6.201	in
		157.5	mm
Dd		6.398	in
		162.5	mm

圖例	
AS	吸氣
SC	排氣
SZ	吸氣

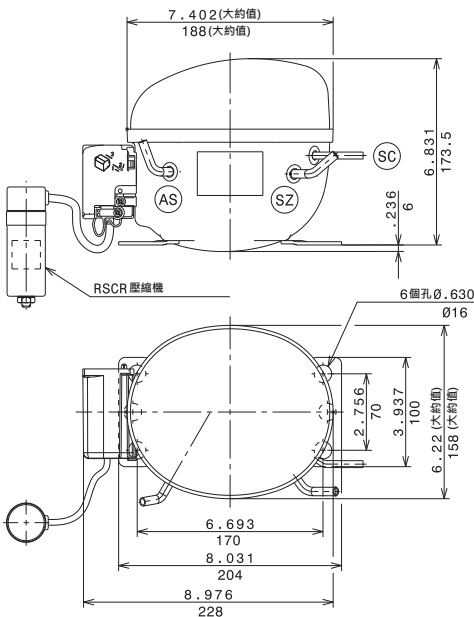
L 系列



Lb	A	6.890	in
		175	mm
Lc		7.307	in
		185.600	mm
Ld		7.795	in
		198	mm

圖例	
AS	吸氣
SC	排氣
SZ	吸氣

U 系列

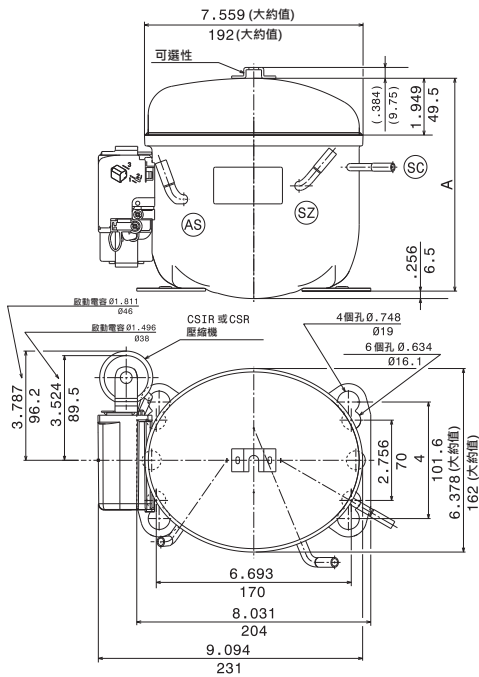


Ub	A	6.831	in
		173.5	mm
Uc		69.488	in
		176.5	mm

圖例	
AS	吸氣
SC	排氣
SZ	吸氣

尺寸 = $\frac{\text{inches}}{\text{millimeters}}$

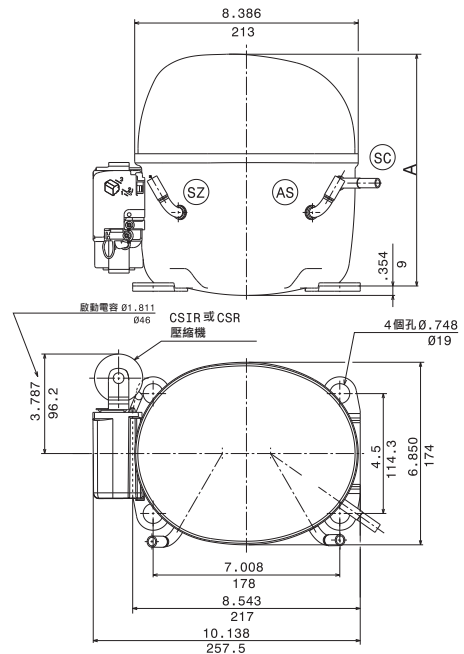
P 系列



Pc	A	7.799	in
		198.1	mm
Pd	A	8.287	in
		210.5	mm

圖例	
AS	吸氣
SC	排氣
SZ	吸氣

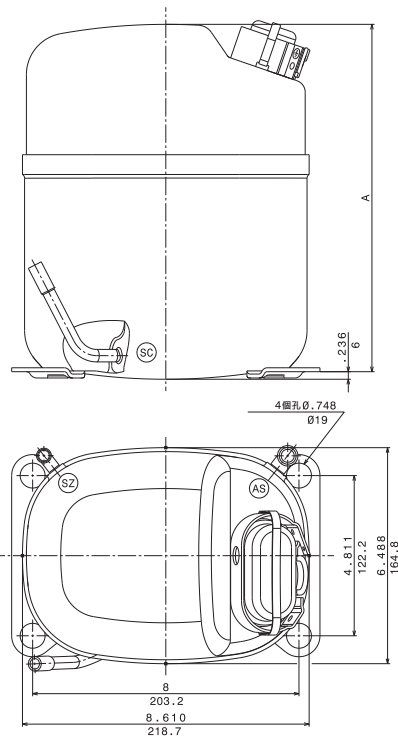
X 系列



Xc	A	8.465	in
		215	mm
Xd	A	8.701	in
		221	mm

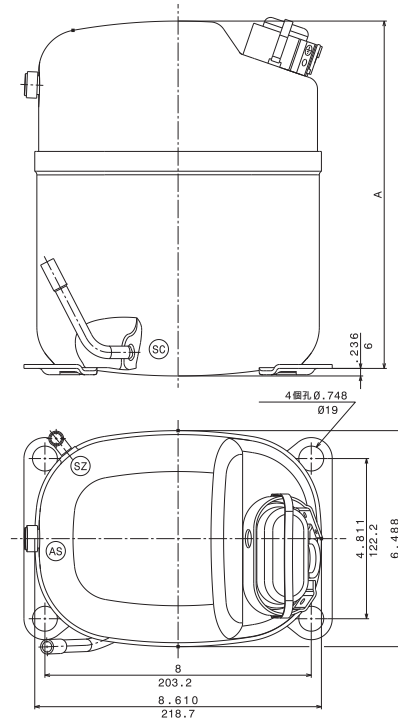
圖例	
AS	吸氣
SC	排氣
SZ	吸氣

S 系列 (套管)



尺寸 = $\frac{\text{inches}}{\text{millimeters}}$

S 系列 (閥件)



Sb	A	9.921	in
		252	mm
Sc	A	10.433	in
		265	mm
Sd	A	10.866	in
		276	mm

圖例	
AS	吸氣
SC	排氣
SZ	吸氣

包裝方式

獨立包裝

	機種	外箱尺寸						棧板尺寸			
		長度		寬度		高度		長度		寬度	
		(mm)	(inch)	(mm)	(inch)	(mm)	(inch)	(mm)	(inch)	(mm)	(inch)
壓縮機	D	257	10.12	172	6.77	145/160	5.71/6.30	1010	39.76	1010	39.76
	U	300	11.81	192	7.56	167/185	6.57/7.28	1200	47.24	1050	41.34
	L 及 P	300	11.81	192	7.56	167/185/198/214	6.57/7.28/7.80/8.43	1200	47.24	1050	41.34
	X & P (含接線盒)	320	12.60	192	7.56	222	8.74	1050	41.34	1050	41.34
	X	347	13.66	207	8.15	230	9.06	1050	41.34	1050	41.34
	S	282	11.10	215	8.46	363	14.29	1010	39.76	1010	39.76

工業包裝

	機種	隔板尺寸				棧板尺寸			
		長度		寬度		長度		寬度	
		(mm)	(inch)	(mm)	(inch)	(mm)	(inch)	(mm)	(inch)
壓縮機	D	1010	39.76	1010	39.76	1010	39.76	1010	39.76
	U	1120	44.09	810	31.89	1120	44.09	800	31.50
	L 及 P	1060	41.73	990	38.98	1050	41.34	1050	41.34
	X	1050	41.34	1020	40.16	1050	41.34	1050	41.34
	S	1050	41.34	1050	41.34	1050	41.34	1050	41.34

每板數量

機種	工業包裝			獨立包裝		
	數量/層	層數	數量/板	數量/層	層數	數量/板
D	24	5	120	24	5	120
U	18	5	90	20	5	100
L	24	5	120	20	5	100
P	24	5	120	20	5	100
P, 含接線盒	24	5	120	16	4	64
X	17	4	68	16	4	64
X, 含接線盒	17	4	68	15	4	60
S	24	2	48	16	3	48

固定配件

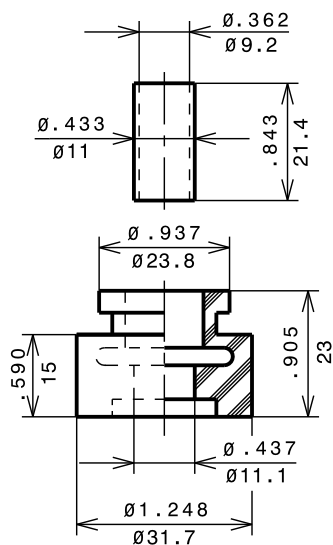
固定配件方便設備製造商固定壓縮機並安裝在製冷系統上。

固定腳座

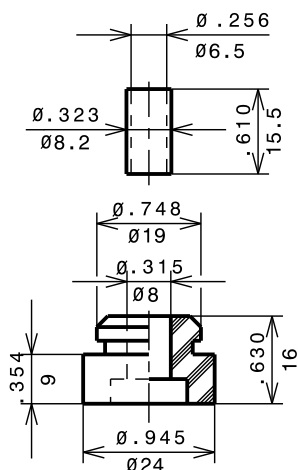
機種	固定腳座
D	歐規,4個含內軸直徑為16mm的孔洞：70x170mm
U	歐規,4個含內軸直徑為16mm的孔洞：70x170mm
L / P	歐規 4個直徑為16mm(含內軸)的孔洞： 70 x 170 mm 美規 兩組 4 個孔洞： - 直徑為16mm含內軸的孔洞：70 x 170 mm - 直徑為 ¾ 英吋 (19 mm) 含內軸的孔洞：4 x 6 1/2 英吋 (101.6 x 165 mm)
X	4個直徑為19 mm (¾ 英吋) 含內軸的孔洞：114.3 x 178 mm (4 1/2 x 7 英吋)
S	4個直徑為19 mm (¾ 英吋) 含內軸的孔洞：122.2 x 200.2 mm (4 13/16 x 7 7/8 英吋)

固定座

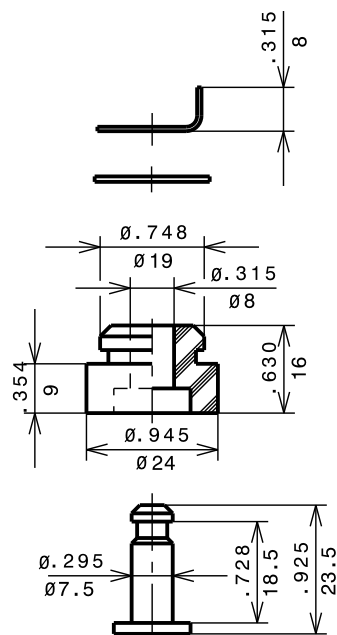
標準



美國腳座

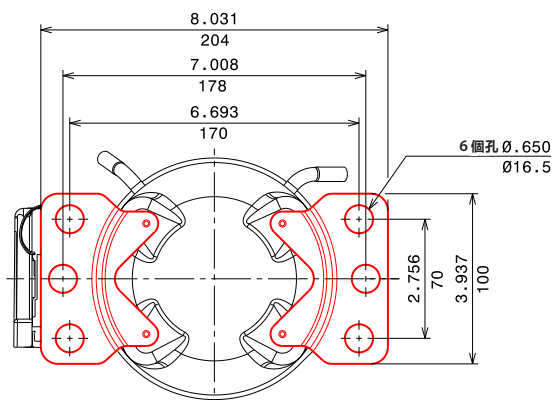


扭力扳手

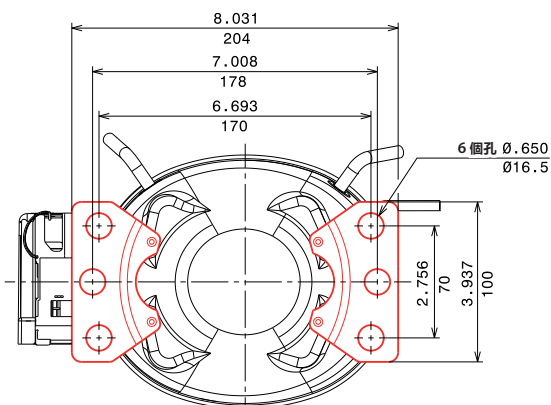


尺寸 = $\frac{\text{inches}}{\text{millimeters}}$

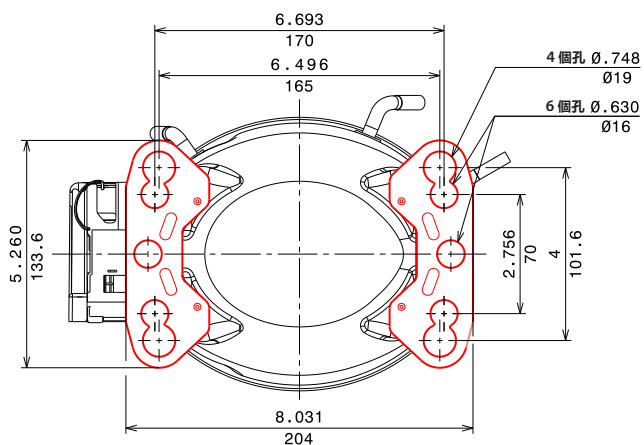
D 系列



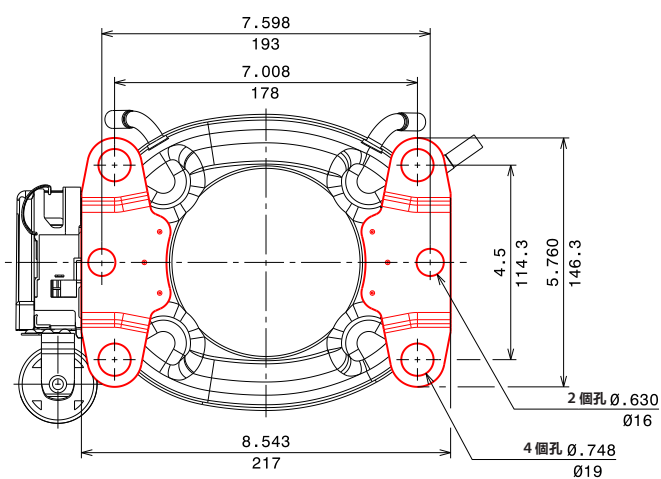
U 系列



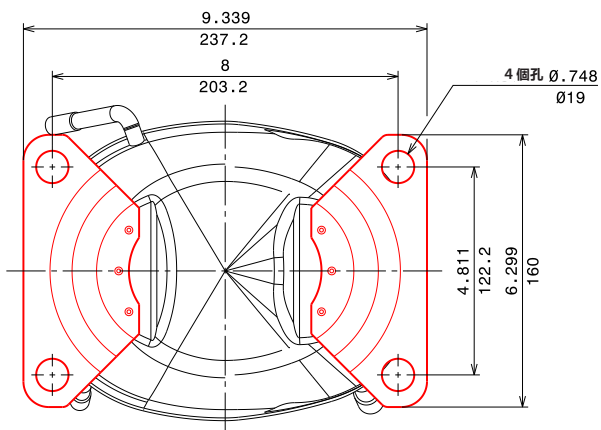
L / P 系列



X 系列



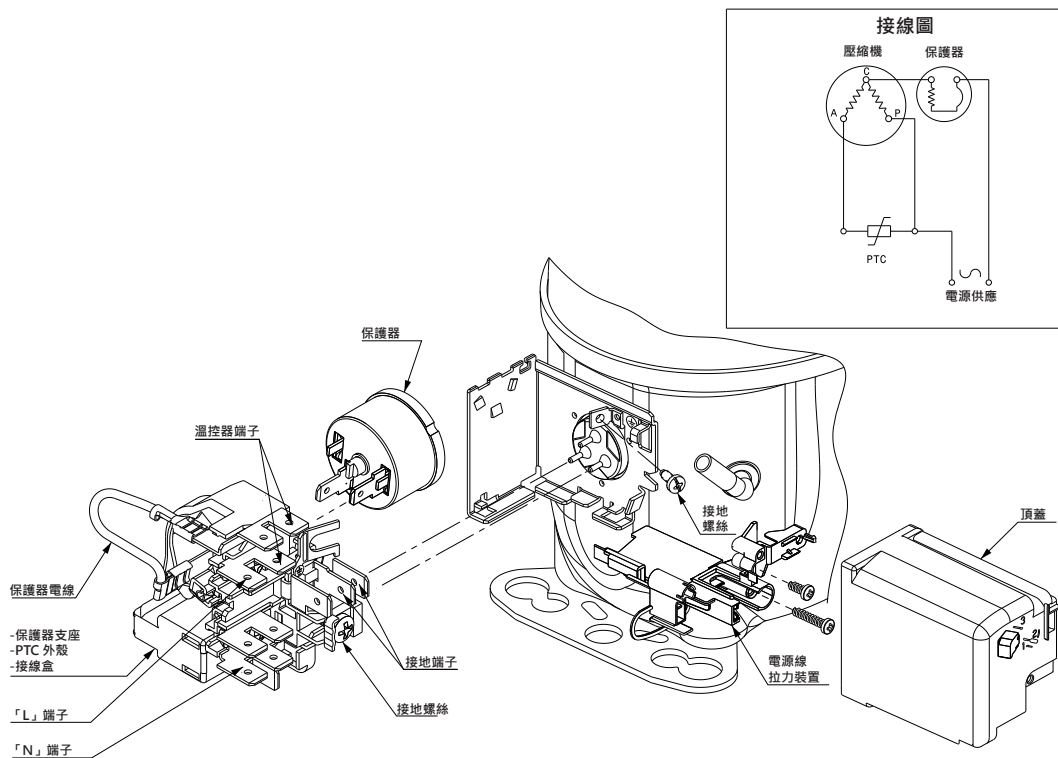
S 系列



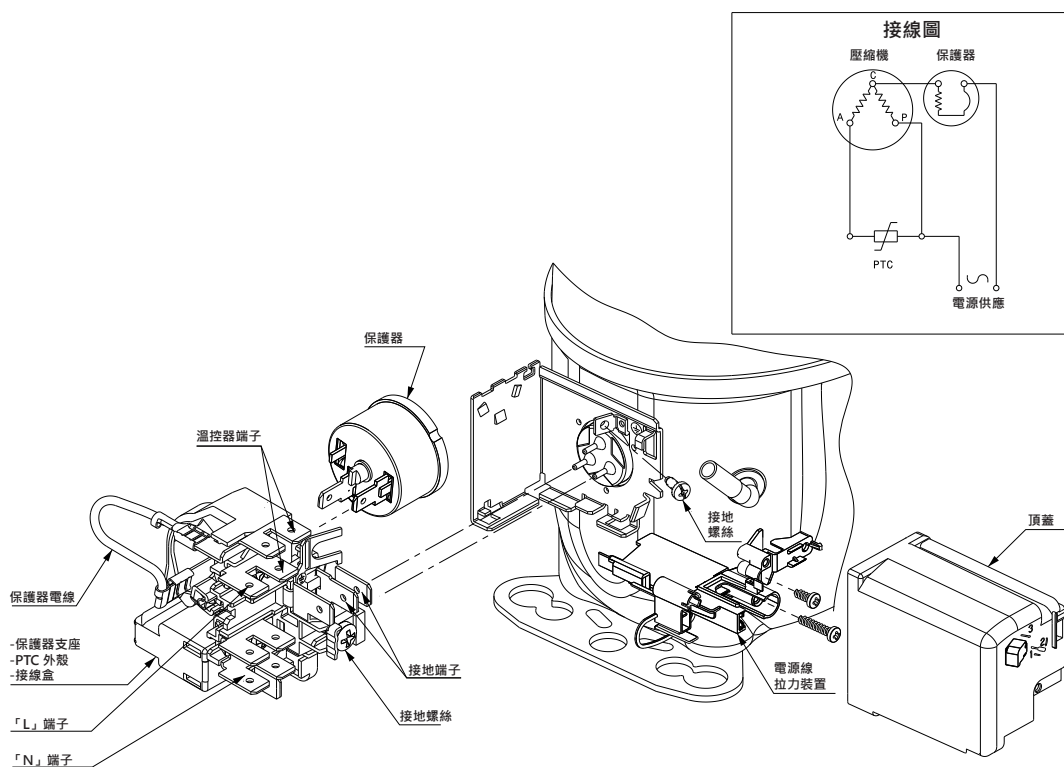
尺寸 = $\frac{\text{inches}}{\text{millimeters}}$

接線圖及電氣配件

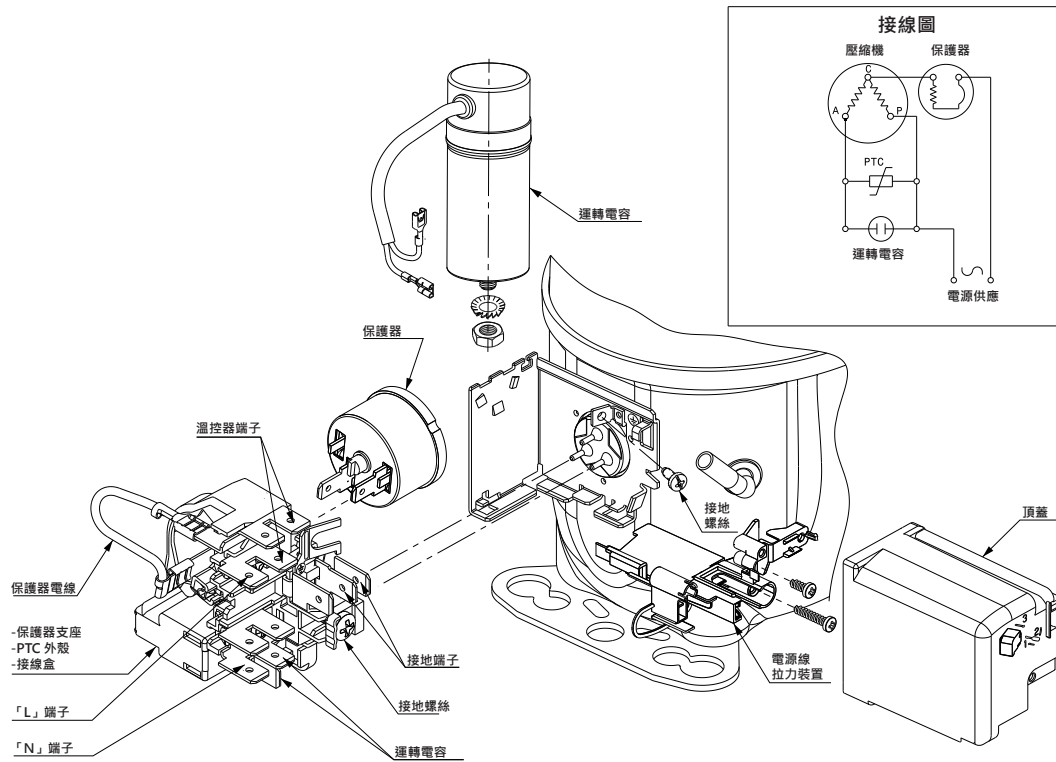
RSIR 連接 (PTC)



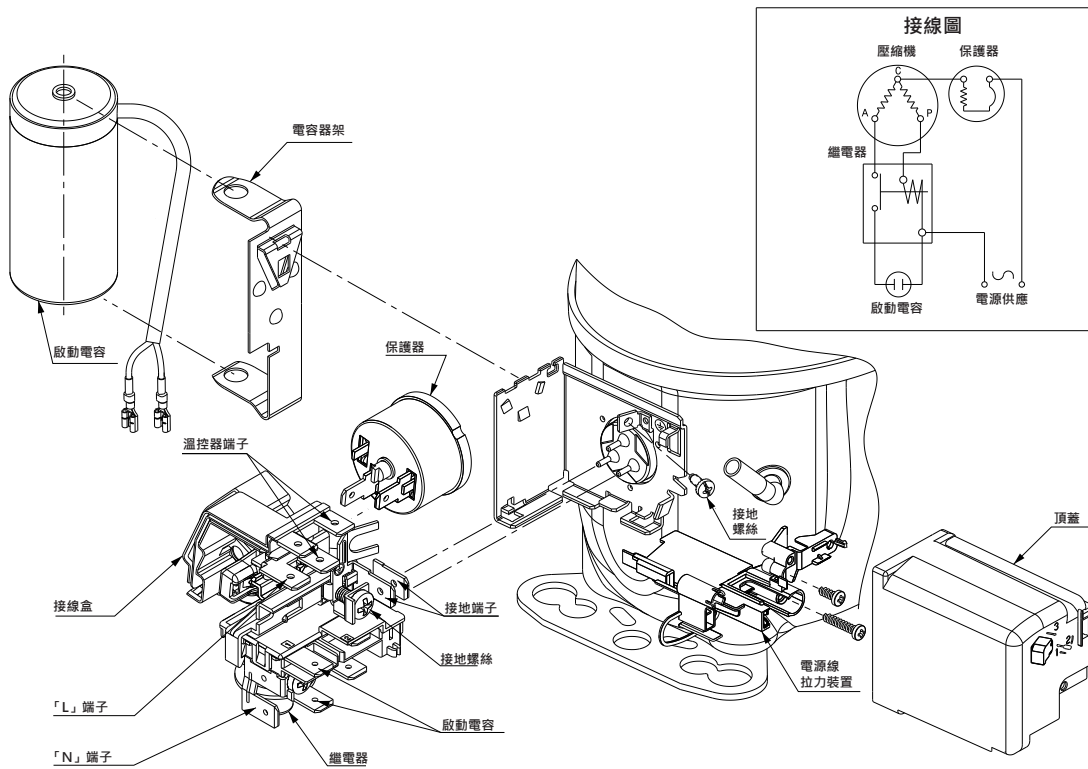
RSIR 連接 (繼電器)



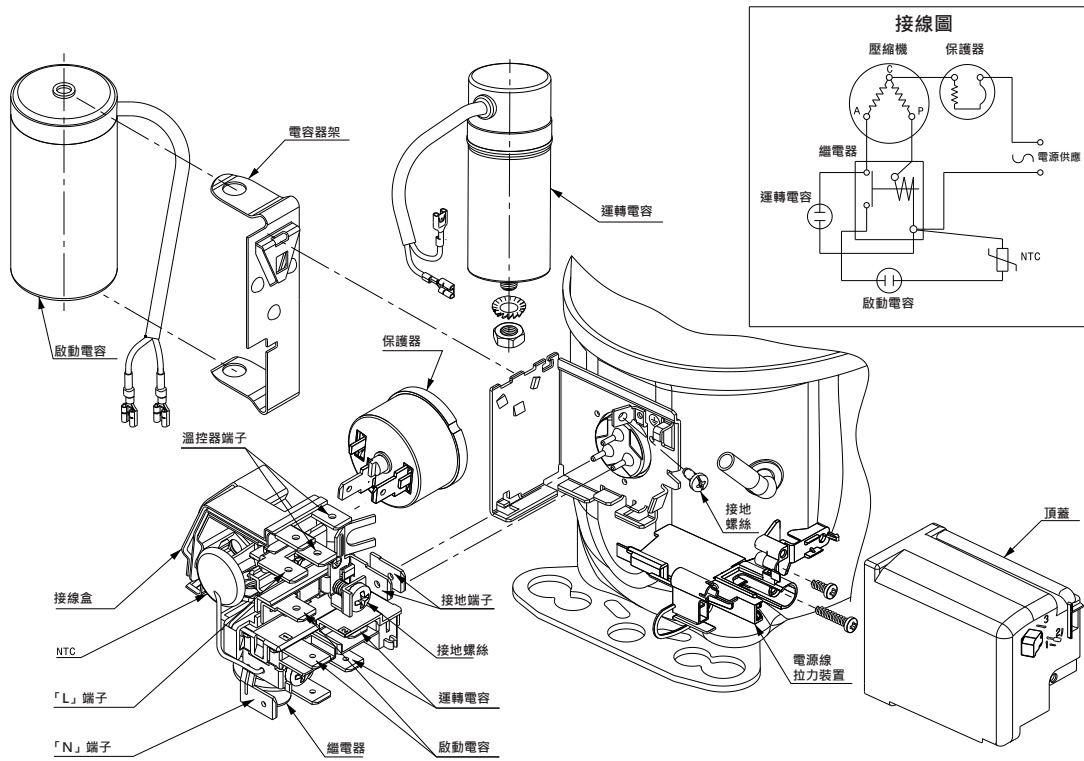
RSCR 連接



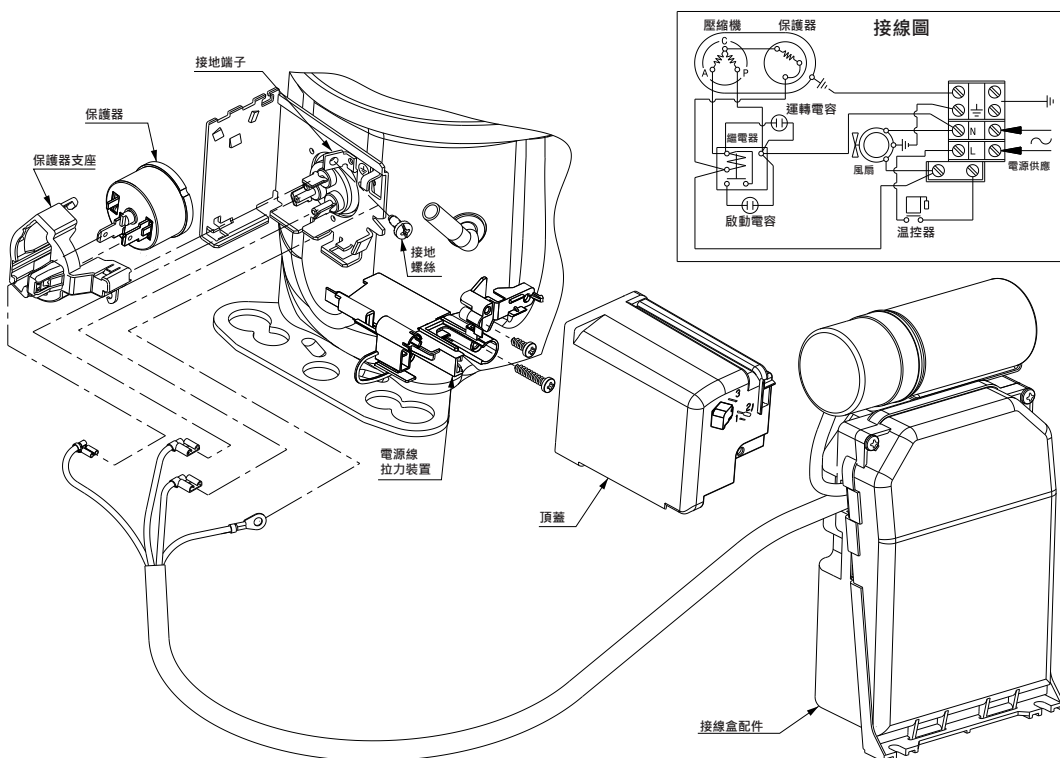
CSIR 連接



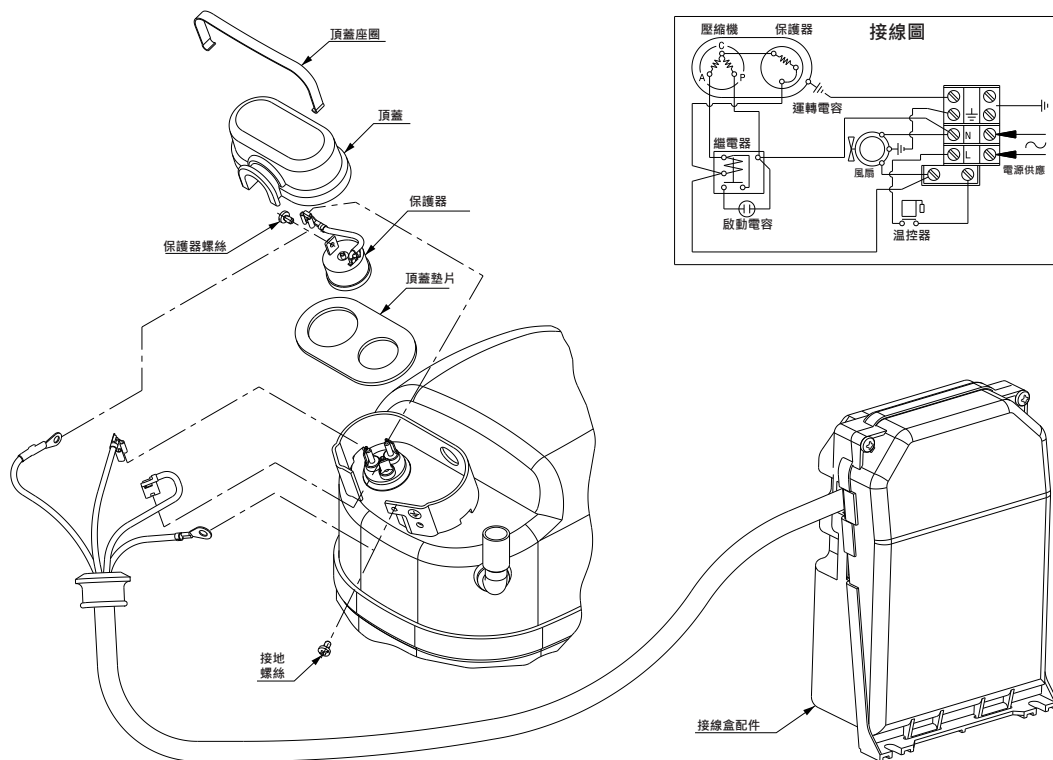
CSR 連接 (電流繼電器 + NTC)



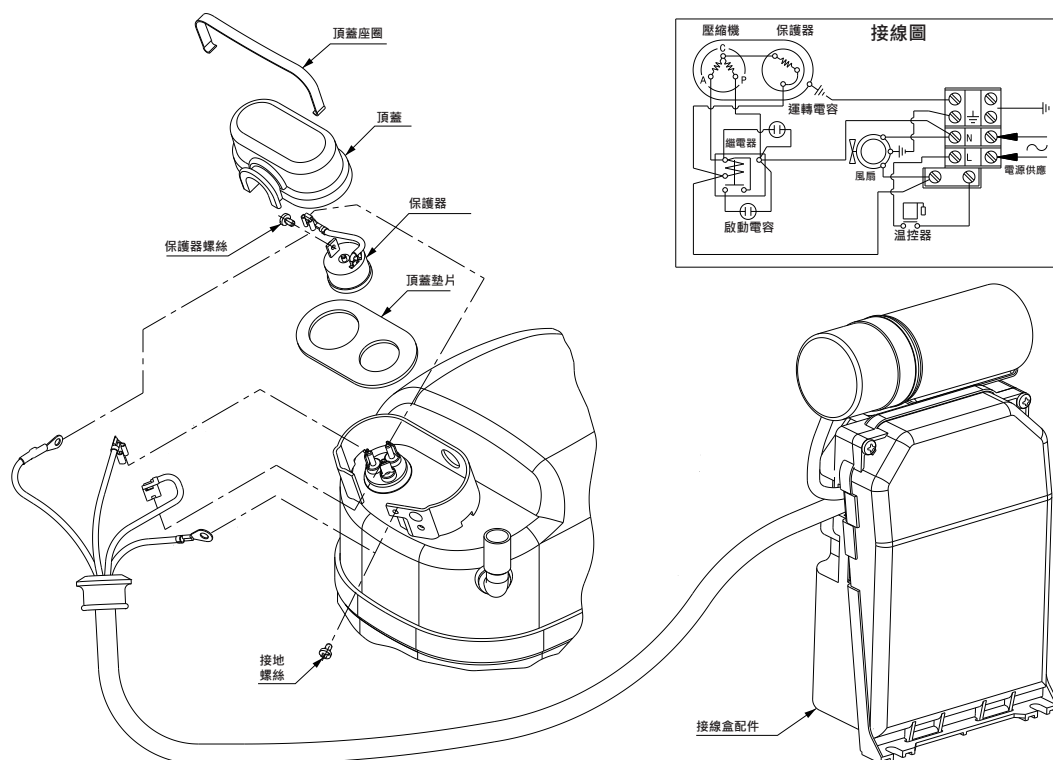
CSR 連接 (外部接線盒) (P、X 系列)



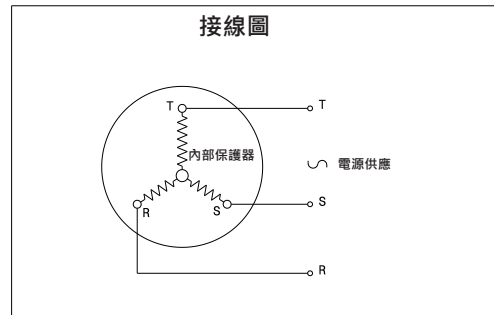
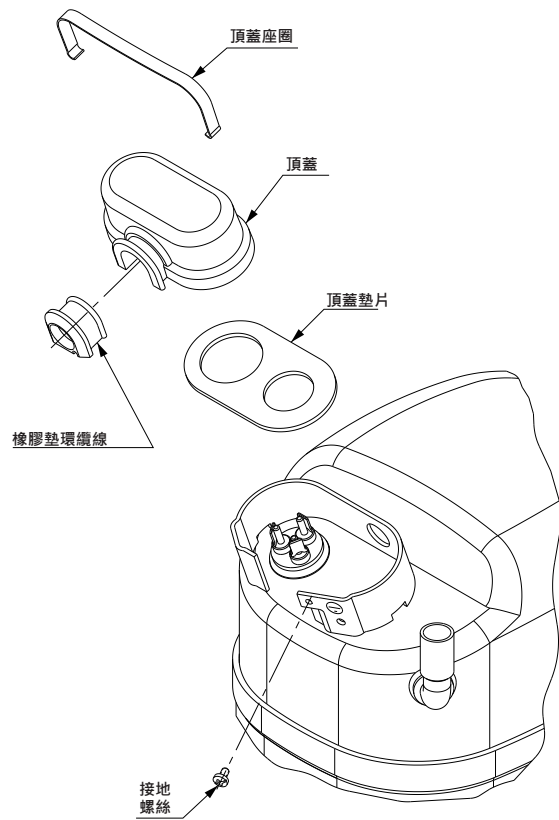
CSIR 連接 (外部接線盒) (S 系列)



CSR 連接 (外部接線盒) (S 系列)



3項連接 (S 系列)



備用零件表

型號	訂購代碼	馬達	電壓	保護器	繼電器	啟動電容	運轉電容
GD24ADa	123B1150	RSIR PTC	115V 60Hz	123B9403	123B9102	-	-
GD24ADb	123B1151	CSIR 繼電器	115V 60Hz	123B9403	123B9103	123B9309	-
GD24MEa	123B1555	RSIR PTC	115V 60Hz	123B9405	123B9102	-	-
GD24MEc	123B1717	CSIR 繼電器	115V 60Hz	123B9406	123B9105	123B9309	-
GD24NEa	123B1401	RSIR PTC	115V 60Hz	123B9408	123B9102	-	-
GD30AG	123B1103	RSIR PTC	200-220V 50Hz 及 220-230V 60Hz	123B9411	123B9101	-	-
GD30MEa	123B1556	RSIR PTC	115V 60Hz	123B9416	123B9102	-	-
GD30MEb	123B1557	RSIR PTC	115V 60Hz	123B9408	123B9102	-	-
GD30MEc	123B1558	CSIR 繼電器	115V 60Hz	123B9406	123B9107	123B9309	-
GD30MEd	123B1559	CSIR 繼電器	115V 60Hz	123B9417	123B9107	123B9309	-
GD30NEa	123B1403	RSIR PTC	115V 60Hz	123B9408	123B9102	-	-
GD36AD	123B1152	RSIR PTC	115V 60Hz	123B9416	123B9102	-	-
GD36AFa	123B1105	RSIR PTC	200-220V 50Hz 及 230V 60Hz	123B9418	123B9101	-	-
GD36AFb	123B1106	CSIR 繼電器	200-220V 50Hz 及 230V 60Hz	123B9407	123B9106	123B9311	-
GD36MEa	123B1560	RSIR PTC	115V 60Hz	123B9416	123B9102	-	-
GD36MEb	123B1561	RSIR PTC	115V 60Hz	123B9408	123B9102	-	-
GD36MEc	123B1562	CSIR 繼電器	115V 60Hz	123B9425	123B9108	123B9309	-
GD36MEd	123B1563	CSIR 繼電器	115V 60Hz	123B9426	123B9108	123B9309	-
GD40AF	123B1108	RSIR PTC	200-220V 50Hz 及 220-230V 60Hz	123B9418	123B9101	-	-
GD40MEa	123B1564	RSIR PTC	115V 60Hz	123B9432	123B9102	-	-
GD40MEb	123B1565	RSIR PTC	115V 60Hz	123B9433	123B9102	-	-
GD40MEc	123B1566	CSIR 繼電器	115V 60Hz	123B9434	123B9109	123B9309	-
GD40MEd	123B1567	CSIR 繼電器	115V 60Hz	123B9435	123B9109	123B9309	-
GD40MGd	123B1703	CSIR 繼電器	230V 50/60Hz	123B9431	123B9106	123B9311	-
GD40NEa	123B1404	RSIR PTC	115V 60Hz	123B9416	123B9102	-	-
GL45ADa	123B1153	RSIR PTC	115V 60Hz	123B9441	123B9102	-	-
GL45ADb	123B1154	CSIR 繼電器	115V 60Hz	123B9405	123B9108	123B9309	-
GL45ANa	123B1113	RSIR PTC	200-240V 50Hz 及 220-230V 60Hz	123B9418	123B9113	-	-
GL45MG	123B1704	CSIR 繼電器	230V 50/60Hz	123B9444	123B9112	123B9311	-
GL45PE	123B1568	RSIR 繼電器	115V 60Hz	123B9445	123B9115	-	-
GL45TE	123B1569	CSIR 繼電器	115V 60Hz	123B9445	123B9116	123B9309	-
GL45TG	123B1517	CSIR 繼電器	200-240V 50Hz 及 220-230V 60Hz	123B9439	123B9112	123B9311	-
GL60ADa	123B1155	RSIR PTC	115V 60Hz	123B9433	123B9102	-	-
GL60ADb	123B1156	CSIR 繼電器	115V 60Hz	123B9425	123B9116	123B9309	-
GL60ANa	123B1118	RSIR PTC	200-240V 50Hz 及 220-230V 60Hz	123B9450	123B9113	-	-
GL60ANb	123B1119	CSIR 繼電器	200-240V 50Hz 及 220-230V 60Hz	123B9404	123B9112	123B9311	-
GL60ANc	123B1120	CSIR 繼電器	200-240V 50Hz 及 220-230V 60Hz	123B9451	123B9112	123B9311	-
GL60MG	123B1705	CSIR 繼電器	230V 50/60Hz	123B9402	123B9107	123B9311	-
GL60PE	123B1570	RSIR 繼電器	115V 60Hz	123B9456	123B9168	-	-
GL60TC	123B1523	CSIR 繼電器	100V 50/60Hz	123B9455	123B9118	123B9309	-
GL60TE	123B1571	CSIR 繼電器	115V 60Hz	123B9456	123B9118	123B9309	-
GL60TG	123B1522	CSIR 繼電器	200-240V 50Hz 及 220-230V 60Hz	123B9457	123B9107	123B9311	-
GL80ADa	123B1157	RSIR PTC	115V 60Hz	123B9432	123B9102	-	-
GL80ADb	123B1158	CSIR 繼電器	115V 60Hz	123B9462	123B9118	123B9318	-
GL80ANa	123B1125	RSIR PTC	200-220V 50Hz 及 220-230V 60Hz	123B9459	123B9113	-	-
GL80ANb	123B1126	CSIR 繼電器	200-220V 50Hz 及 220-230V 60Hz	123B9464	123B9108	123B9315	-
GL80ANc	123B1127	CSIR 繼電器	200-220V 50Hz 及 220-230V 60Hz	123B9425	123B9108	123B9315	-
GL80MG	123B1706	CSIR 繼電器	200-220V 50Hz 及 220-230V 60Hz	123B9425	123B9119	123B9312	-
GL80PE	123B1574	RSIR 繼電器	115V 60Hz	123B9467	123B9121	-	-
GL80TC	123B1529	CSIR 繼電器	100V 50/60Hz	123B9469	123B9122	123B9318	-
GL80TE	123B1575	CSIR 繼電器	115V 60Hz	123B9467	123B9122	123B9318	-
GL80TG	123B1528	CSIR 繼電器	200-220V 50Hz 及 220-230V 60Hz	123B9470	123B9119	123B9312	-
GL90ADa	123B1159	RSIR PTC	115V 60Hz	123B9471	123B9102	-	-

丹佛斯輕商用冷凍壓縮機

型號	訂購代碼	馬達	電壓	保護器	繼電器	啟動電容	運轉電容
GL90ADb	123B1160	CSIR 繼電器	115V 60Hz	123B9472	123B9122	123B9318	-
GL90ANa	123B1132	RSIR PTC	200-220V 50Hz 及 220-230V 60Hz	123B9474	123B9113	-	-
GL90ANb	123B1133	CSIR 繼電器	200-220V 50Hz 及 220-230V 60Hz	123B9425	123B9110	123B9315	-
GL90ANc	123B1134	CSIR 繼電器	200-220V 50Hz 及 220-230V 60Hz	123B9475	123B9110	123B9315	-
GL90MG	123B1707	CSIR 繼電器	230V 50/60Hz	123B9477	123B9109	123B9312	-
GL90PE	123B1578	RSIR 繼電器	115V 60Hz	123B9469	123B9121	-	-
GL90TC	123B1535	CSIR 繼電器	100V 50/60Hz	123B9478	123B9122	123B9318	-
GL90TE	123B1579	CSIR 繼電器	115V 60Hz	123B9469	123B9122	123B9318	-
GL90TG	123B1534	CSIR 繼電器	200-220V 50Hz 及 220-230V 60Hz	123B9435	123B9109	123B9312	-
GL99ADa	123B1161	RSIR PTC	115V 60Hz	123B9471	123B9102	-	-
GL99ADb	123B1162	CSIR 繼電器	115V 60Hz	123B9471	123B9122	123B9318	-
GLY12RGa	123B1710	CSIR 繼電器	200-220V 50Hz 及 220-230V 60Hz	123B9502	123B9110	123B9312	-
GLY12RGb	123B1711	CSR 繼電器 + NTC	200-220V 50Hz 及 220-230V 60Hz	123B9502	123B9169	123B9312	123B9212
GLY80RDa	123B1572	CSIR 繼電器	115V 60Hz	123B9472	123B9121	123B9312	-
GLY80RDb	123B1573	CSR 繼電器 + NTC	115V 60Hz	123B9489	123B9124	123B9313	123B9216
GLY90RDa	123B1576	CSIR 繼電器	115V 60Hz	123B9491	123B9129	123B9313	-
GLY90RDb	123B1577	CSR 繼電器 + NTC	115V 60Hz	123B9472	123B9130	123B9313	123B9216
GP12PE	123B1582	RSIR 繼電器	115V 60Hz	123B9494	123B9132	-	-
GP12TE	123B1583	CSIR 繼電器	115V 60Hz	123B9494	123B9134	123B9318	-
GP12TG	123B1594	CSIR 繼電器	200-220V 50Hz 及 220-230V 60Hz	123B9495	123B9116	123B9312	-
GP12YG	123B1802	CSIR 繼電器	230V 50/60Hz	123B9472	123B9136	123B9312	-
GP14CG	123B1142	RSIR 繼電器	200-220V 50Hz 及 230V 60Hz	123B9464	123B9115	-	-
GP14FC	123B1144	CSIR 繼電器	100V 50/60Hz	123B9494	123B9134	123B9314	-
GP14FE	123B1163	CSIR 繼電器	115V 60Hz	123B9494	123B9134	123B9314	-
GP14PE	123B1586	RSIR 繼電器	115V 60Hz	123B9496	123B9134	-	-
GP14TE	123B1587	CSIR 繼電器	115V 60Hz	123B9496	123B9134	123B9318	-
GP14TG	123B1539	CSIR 繼電器	200-220V 50Hz 及 220-230V 60Hz	123B9497	123B9136	123B9312	-
GP16FC	123B1149	CSIR 繼電器	100V 50/60Hz	123B9494	123B9134	123B9314	-
GP16FE	123B1164	CSIR 繼電器	115V 60Hz	123B9494	123B9134	123B9314	-
GP16TE	123B1718	CSIR 繼電器	115V 60Hz	123B9496	123B9137	123B9318	-
GP16TG	123B1714	CSIR 繼電器	200-220V 50Hz 及 230V 60Hz	123B9482	123B9118	123B9316	-
GPT16RG	123B1715	CSR 繼電器 + NTC	200-220/220-230V 50/60Hz	123B9498	123B9139	123B9316	123B9225
GPY12RDa	123B1580	CSIR 繼電器	115V 60Hz	123B9494	123B9134	123B9314	-
GPY12RDb	123B1581	CSR 繼電器 + NTC	115V 60Hz	123B9491	123B9141	123B9314	123B9216
GPY14RDa	123B1584	CSIR 繼電器	115-127V 60Hz	123B9496	123B9138	123B9314	-
GPY14RDb	123B1585	CSR 繼電器 + NTC	115-127V 60Hz	123B9496	123B9143	123B9314	123B9217
GPY16RDa	123B1588	CSIR 繼電器	115-127V 60Hz	123B9496	123B9138	123B9314	-
GPY16RDb	123B1589	CSR 繼電器 + NTC	115-127V 60Hz	123B9496	123B9143	123B9314	123B9217
GS26T3	123B1551	3ph Size S	400-440V 50/60Hz 3ph	123B9505	123B9144	-	-
GS26TG	123B1550	CSIR Box Size S	200-220V 50Hz 及 220-230V 60Hz	123B9507	123B9145	123B9301	-
GS30TG	123B1553	CSIR Box Size S	200-220V 50Hz 及 220-230V 60Hz	123B9507	123B9147	123B9304	123B9205
GS34TF	123B1590	CSIR Box Size S	220-230V 60Hz	123B9509	123B9147	123B9304	123B9205
GX18TG	123B1545	CSIR 繼電器	200-220V 50Hz 及 220-230V 60Hz	123B9489	123B9129	123B9315	-
GX23TG	123B1548	CSIR 繼電器	200-220V 50Hz 及 220-230V 60Hz	123B9494	123B9134	123B9316	-
HPY12AGa	123B4116	RSIR PTC	200-220V 50Hz 及 220-230V 60Hz	123B9461	123B9101	-	-
HPY12AGb	123B4117	RSCR PTC	200-220V 50Hz 及 220-230V 60Hz	123B9461	123B9101	-	123B9210
HPY14AJa	123B4120	RSIR PTC	100V 50/60Hz	123B9517	123B9102	-	-
HPY14AJb	123B4121	RSCR PTC	100V 50/60Hz	123B9517	123B9102	-	123B9217
ML40TG	123B2502	CSIR 繼電器	200-240V 50Hz 及 220-230V 60Hz	123B9464	123B9108	123B9311	-
ML45FG	123B2104	CSIR 繼電器	200-240V 50Hz 及 220-230V 60Hz	123B9439	123B9107	123B9311	-
ML45FR	123B2160	CSIR 繼電器	115-127V 60Hz	123B9499	123B9136	123B9309	-
ML45TG	123B2504	CSIR 繼電器	200-240V 50Hz 及 220-230V 60Hz	123B9464	123B9108	123B9311	-
ML60FG	123B2108	CSIR 繼電器	200-240V 50Hz 及 220-230V 60Hz	123B9466	123B9119	123B9311	-
ML60FR	123B2143	CSIR 繼電器	115-127V 60Hz	123B9482	123B9118	123B9309	-

丹佛斯輕商用冷凍壓縮機

型號	訂購代碼	馬達	電壓	保護器	繼電器	啟動電容	運轉電容
ML60TG	123B2508	CSIR 繼電器	200-220V 50Hz 及 230V 60Hz	123B9436	123B9110	123B9311	-
ML60TR	123B2529	CSIR 繼電器	115-127V 60Hz	123B9472	123B9122	123B9318	-
ML80FG	123B2112	CSIR 繼電器	200-220V 50Hz 及 220-230V 60Hz	123B9502	123B9136	123B9312	-
ML80FR	123B2146	CSIR 繼電器	115-127V 60Hz	123B9494	123B9129	123B9318	-
ML80TG	123B2512	CSIR 繼電器	200-240V 50Hz 及 220-230V 60Hz	123B9455	123B9116	123B9312	-
ML90FG	123B2116	CSIR 繼電器	200-220V 50Hz 及 230V 60Hz	123B9502	123B9136	123B9312	-
ML90FR	123B2147	CSIR 繼電器	115-127V 60Hz	123B9494	123B9134	123B9318	-
ML90TG	123B2516	CSIR 繼電器	200-220V 50Hz 及 230V 60Hz	123B9482	123B9136	123B9312	-
MLT90CD	123B2149	RSCR PTC	115V 60Hz	123B9432	123B9102	-	123B9216
MLT90CDc	123B2150	CSR 繼電器 + NTC	115V 60Hz	123B9472	123B9130	123B9313	123B9216
MLT90LD	123B2148	CSR 繼電器 + NTC	115V 60Hz	123B9472	123B9130	123B9313	123B9216
MLY60LDa	123B2144	CSIR 繼電器	115V 60Hz	123B9482	123B9118	123B9313	-
MLY60LDb	123B2145	CSR 繼電器 + NTC	115V 60Hz	123B9499	123B9150	123B9313	123B9216
MLY60RDa	123B2527	CSIR 繼電器	115V 60Hz	123B9491	123B9122	123B9313	-
MLY60RDb	123B2528	CSR 繼電器 + NTC	115V 60Hz	123B9472	123B9124	123B9313	123B9216
MLY80RDa	123B2530	CSIR 繼電器	115V 60Hz	123B9494	123B9134	123B9314	-
MLY80RDb	123B2531	CSR 繼電器 + NTC	115V 60Hz	123B9491	123B9141	123B9314	123B9216
MP12FG	123B2166	CSIR 繼電器	200-220V 50Hz 及 220-230V 60Hz	123B9499	123B9136	123B9315	-
MP12FR	123B2151	CSIR 繼電器	115-127V 60Hz	123B9496	123B9134	123B9318	-
MP12TG	123B2517	CSR Box	200-220V 50Hz 及 220-230V 60Hz	123B9482	123B9153	123B9307	123B9218
MP14FE	123B2154	CSIR 繼電器	115V 60Hz	123B9496	123B9138	123B9318	-
MP14FG	123B2125	CSIR 繼電器	200-220V 50Hz 及 230V 60Hz	123B9482	123B9118	123B9316	-
MPT12CD	123B2153	RSCR PTC	115V 60Hz	123B9471	123B9102	-	123B9216
MPT12LD	123B2152	CSR 繼電器 + NTC	115V 60Hz	123B9527	123B9141	123B9314	123B9216
MPT14LD	123B2155	CSR 繼電器 + NTC	115V 60Hz	123B9496	123B9143	123B9314	123B9227
MPT14LF	123B2156	CSR 繼電器 + NTC	208-230V 60Hz	123B9498	123B9139	123B9315	123B9219
MS18T3	123B2520	3ph Size S	400-440V 50/60Hz 3ph	123B9505	123B9144	-	-
MS22T3	123B2522	3ph Size S	400-440V 50/60Hz 3ph	123B9505	123B9144	-	-
MS26F3	123B2136	3ph Size S	400-440V 50/60Hz 3ph	123B9505	123B9144	-	-
MS26FF	123B2157	CSIR Box Size S	208-230V 60Hz	123B9529	123B9153	123B9304	123B9207
MS26FG	123B2135	CSIR Box Size S	200-220V 50Hz 及 230V 60Hz	123B9530	123B9153	123B9304	123B9207
MS26T3	123B2525	3ph Size S	400-440V 50/60Hz 3ph	123B9531	123B9144	-	-
MS26TG	123B2524	CSIR Box Size S	200-220V 50Hz 及 230V 60Hz	123B9509	123B9156	123B9304	123B9204
MS30F3	123B2138	3ph Size S	400-440V 50/60Hz 3ph	123B9532	123B9144	-	-
MS30FF	123B2158	CSIR Box Size S	208-230V 60Hz	123B9509	123B9153	123B9304	123B9207
MS30FG	123B2159	CSIR Box Size S	230V 60Hz	123B9533	123B9156	123B9304	123B9204
MS34F3	123B2140	3ph Size S	400-440V 50/60Hz 3ph	123B9534	123B9144	-	-
MS34T3	123B2526	3ph Size S	400-440V 50/60Hz 3ph	123B9537	123B9144	-	-
MS34TG	123B2711	CSIR Box Size S	200-220V 50Hz 及 230V 60Hz	123B9548	123B9156	123B9304	123B9228
MX18TG	123B2519	CSR Box	200-220V 50Hz 及 220-230V 60Hz	123B9494	123B9156	123B9302	123B9207
MX21FG	123B2131	CSR Box	200-220V 50Hz 及 220-230V 60Hz	123B9472	123B9156	123B9302	123B9207
MX21TG	123B2709	CSR Box	200-220V 50Hz 及 230V 60Hz	123B9496	123B9156	123B9302	123B9207
MX23FG	123B2133	CSR Box	200-220V 50Hz 及 220-230V 60Hz	123B9491	123B9153	123B9304	123B9203
NLY45LRa	123B3129	CSIR 繼電器	115-127V 60Hz	123B9470	123B9118	123B9313	-
NLY45LRb	123B3130	CSR 繼電器 + NTC	115-127V 60Hz	123B9470	123B9150	123B9313	123B9216
NLY45RRa	123B3516	CSIR 繼電器	115-127V 60Hz	123B9489	123B9118	123B9320	-
NLY45RRb	123B3517	CSR 繼電器 + NTC	115-127V 60Hz	123B9489	123B9150	123B9320	123B9216
NLY60LRa	123B3131	CSIR 繼電器	115-127V 60Hz	123B9482	123B9122	123B9313	-
NLY60LRb	123B3132	CSR 繼電器 + NTC	115-127V 60Hz	123B9482	123B9124	123B9313	123B9216
NLY60RRa	123B3518	CSIR 繼電器	115-127V 60Hz	123B9489	123B9118	123B9309	-
NLY60RRb	123B3519	CSR 繼電器 + NTC	115-127V 60Hz	123B9489	123B9150	123B9309	123B9216
NLY75RRa	123B3520	CSIR 繼電器	115-127V 60Hz	123B9494	123B9129	123B9309	-
NLY75RRb	123B3521	CSR 繼電器 + NTC	115-127V 60Hz	123B9494	123B9130	123B9309	123B9216
NLY80LRa	123B3133	CSIR 繼電器	115-127V 60Hz	123B9482	123B9129	123B9318	-
NLY80LRb	123B3134	CSR 繼電器 + NTC	115-127V 60Hz	123B9482	123B9130	123B9318	123B9216

丹佛斯輕商用冷凍壓縮機

型號	訂購代碼	馬達	電壓	保護器	繼電器	啟動電容	運轉電容
NLY80RRa	123B3522	CSIR 繼電器	115-127V 60Hz	123B9494	123B9129	123B9309	-
NLY80RRb	123B3523	CSR 繼電器 + NTC	115-127V 60Hz	123B9494	123B9130	123B9309	123B9216
NLY90RRa	123B3524	CSIR 繼電器	115-127V 60Hz	123B9496	123B9129	123B9309	-
NLY90RRb	123B3525	CSR 繼電器 + NTC	115-127V 60Hz	123B9496	123B9130	123B9309	123B9216
NPY12LRa	123B3137	CSIR 繼電器	115-127V 60Hz	123B9494	123B9129	123B9309	-
NPY12LRb	123B3138	CSR 繼電器 + NTC	115-127V 60Hz	123B9494	123B9130	123B9309	123B9216
L45TN	123B5501	CSIR 繼電器	200-220V 50Hz 及 230V 60Hz	123B9417	123B9108	123B9311	-
L57TN	123B5503	CSIR 繼電器	200-220V 50Hz 及 230V 60Hz	123B9436	123B9119	123B9311	-
L76TN	123B5507	CSIR 繼電器	200-220V 50Hz 及 230V 60Hz	123B9455	123B9109	123B9312	-
L88TN	123B5509	CSIR 繼電器	200-220V 50Hz 及 230V 60Hz	123B9469	123B9116	123B9312	-
P12TN	123B5520	CSR Box	230V 60Hz	123B9467	123B9156	123B9307	123B9201
S18TN	123B5514	CSIR Box Size S	200-220V 50Hz 及 230V 60Hz	123B9533	123B9153	123B9307	123B9201
S26TN	123B5521	CSIR Box Size S	230V 60Hz	123B9546	123B9156	123B9304	123B9203
X16TN	123B5711	CSR Box	200-220V 50Hz 及 230V 60Hz	123B9494	123B9156	123B9307	123B9201
X18TN	123B5712	CSR Box	200-220V 50Hz 及 230V 60Hz	123B9494	123B9156	123B9307	123B9201

丹佛斯商用壓縮機 (Danfoss Commercial Compressors)

是製冷及暖通空調壓縮機和冷凝機組的跨國性供應商。我們的優質創新產品為您的企業提供最佳能效解決方案，可實現節能環保和降低產品生命週期成本的目標。

我們擁有 40 年全密式壓縮機的豐富開發經驗以及獨特變頻技術，在業界奠定全球領導品牌地位。我們的研發中心和製造工廠橫跨三大洲。



我們的產品應用廣泛，包括屋頂機、冷藏櫃、家用空調、熱泵、冷庫、超級市場、鮮奶保存槽和工業冷卻設備

<http://cc.danfoss.com>

Danfoss Commercial Compressors, BP 331, 01603 Trévoux Cedex, France | +334 74 00 28 29

member of:



丹佛斯對於所有產品型錄、手冊和技術文件等可能發生的錯誤，將不會承擔任何責任。丹佛斯有權變更產品規格和說明，恕不另行通知，這包含您已提交確認的訂單。
本文件所提及的商標和版權皆為丹佛斯公司所屬。Danfoss為Danfoss A/S註冊擁有，保留所有權利。