

Référence Chantier | Rénovation d'une maison à Ballan-Miré (37)

# Connectez vos radiateurs et/ou votre plancher chauffant hydraulique\* avec **Danfoss Ally™**

www.chauffage.danfoss.fr



**Précision  
au degré  
près**

avec la tête  
électronique **Ally™**

Partner API

Danfoss Ally™  
Compatiblezigbee  
certified  
product

Place au chauffage connecté dans ce projet de réhabilitation d'une maison individuelle située à Ballan-Miré (département 37), 230 m<sup>2</sup>.

Ses occupants, passionnés de domotique, souhaitent piloter différents univers dont le chauffage, poste important en consommation d'énergie.

Ils se sont naturellement tournés vers Danfoss pour son expertise dans le chauffage et pour la facilité d'installation de ses produits sur un écosystème domotique existant.

L'opération a consisté à équiper les 13 radiateurs de la maison de têtes électroniques **Danfoss Ally™** et de les connecter à la gateway JEEDOM.

## Parties prenantes :



Ville de Ballan-Miré

M. & Mme Martin  
Propriétaires

Gateway Jeedom

## Enjeux client

- Conformité par rapport à la nouvelle réglementation
- Impact significatif sur le plus gros poste des consommations d'énergie dans l'habitat, le chauffage comptant pour près de la moitié de la facture énergétique du logement.
- Connectivité.

## Bénéfices client

- Programmation intuitive
- Pilotage à distance
- Confort adapté à chaque pièce
- Baisse de la facture énergétique
- Autonomie

Retour sur  
investissement1 an  
et demiEconomies  
d'énergie

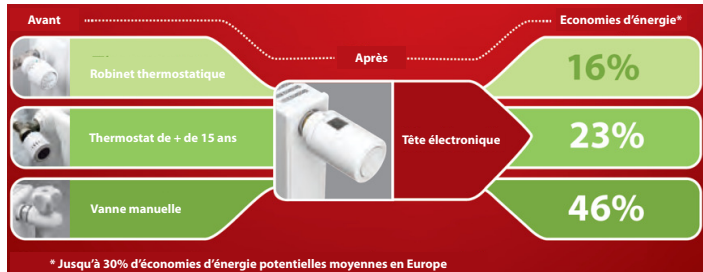
23%

Utilisation  
intuitive

\*Plancher chauffant hydraulique = gamme Icon™

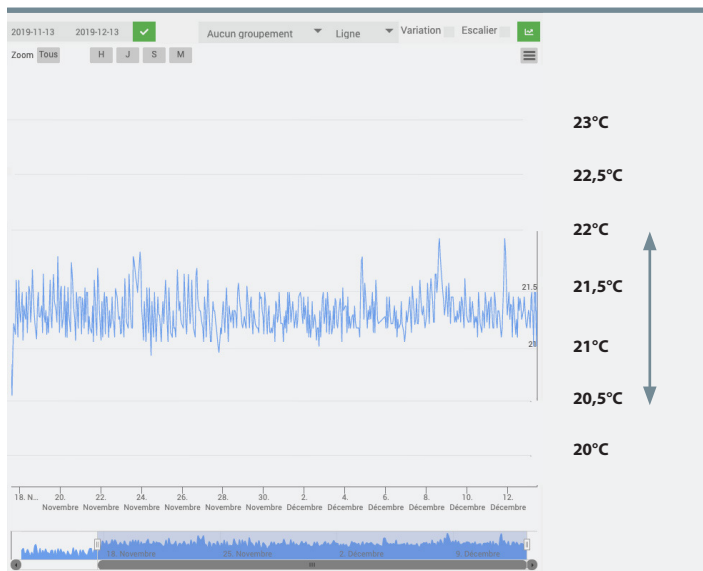
## Economies d'énergie

Tête électronique qui se connecte aux systèmes utilisant la technologie **Zigbee 3.0**. Programmation de la température pièce par pièce.



## Confort

Régulation extrêmement régulière, avec une très faible amplitude dans les variations.



La température oscille de + ou - 0,5 °C par rapport à la température réelle.

## Caractéristiques tête Danfoss Ally™

- Confidentialité des données (pas d'email, pas de n° de tel)
- Toujours manœuvrable même sans smartphone
- Design compact (meilleur de sa catégorie)
- Interface utilisateur intuitive
- 2 piles 1,5 V fournies en réseau pro (durée de vie > 2ans)
- Détection fenêtre ouverte
- Ultra silencieuse < 30 dbA
- Antigrippage automatique
- Installation en 30 secondes sur 95% des corps : livré avec adaptateurs (pour corps Danfoss RAV / RAVL et autres marques M30)



Partner API

« Je cherchais une solution à la fois connectée et autonome, fiable aussi bien sur son fonctionnement que sur sa précision. J'ai été conquis par les tests effectués avec la tête Danfoss Ally™, en premier lieu, pour la température obtenue.

En effet, mes mesures effectuées avec une sonde déportée sont sans appel : la précision est chirurgicale (la maison est très bien isolée, ce qui doit y contribuer aussi). Ce point est crucial dans mon choix car les variations de température sont sources de consommation d'énergie et d'inconfort. Avec une telle précision, nul doute que les économies seront présentes mais surtout que le confort sera sans équivalent.

Ensuite, en ce qui concerne la fiabilité, je n'ai eu aucun problème avec la tête utilisée pour les tests, ce qui renforce ma confiance en la qualité des produits Danfoss. Niveau autonomie, elle répond parfaitement à mon besoin, je peux directement lui donner une consigne et elle est capable de fonctionner sans aucune box domotique (résilience en cas de perte de ma box).

Le produit est validé me concernant et il va équiper les 13 radiateurs de ma maison (superficie chauffée 230m2 environ) en spécifiant des températures différentes pièce/pièce ce qui n'est pas le cas de la solution de départ qui se contentait d'un thermostat d'ambiance par étage. La gestion va donc être simplifiée et beaucoup plus précise. Avant il fallait jouer sur 5 à 6 radiateurs pour équilibrer les températures par niveau, certaines pièces restaient plus froides, d'autres plus chaudes sans que l'on puisse vraiment corriger la tendance.»

M. & Mme Martin  
Propriétaires de la maison



## Danfoss Sarl

Heating Segment • chauffage.danfoss.fr • +33 (0)1 82 88 64 64 • E-mail: cscfrance@danfoss.com

Danfoss n'assume aucune responsabilité quant aux erreurs qui se seraient glissées dans les catalogues, brochures ou autres documentations écrites. Dans un souci constant d'amélioration, Danfoss se réserve le droit d'apporter sans préavis toutes modifications à ses produits, y compris ceux se trouvant déjà en commande, sous réserve, toutefois, que ces modifications n'affectent pas les caractéristiques déjà arrêtées en accord avec le client. Toutes les marques de fabrique de cette documentation sont la propriété des sociétés correspondantes. Danfoss et tous les logos Danfoss sont des marques déposées de Danfoss A/S. Tous droits réservés.