

Radiatorappendages

- Danfoss Regelementen
- M30 Regelementen
- Handknoppen
- Thermische motoren
- Voorinstelbare radiatorafsluiters
- Drukgecompenseerde radiatorafsluiters
- Eénpijps radiatorafsluiters
- Retour afsluiter
- Inserts voor compact radiatoren
- Voetventielen
- H-blok voetventielen
- Onderbloksystemen
- Onderdelen service & renovatie
- Knelfittingen
- Design sets badkamerradiatoren



Radiatorappendages

■ Danfoss Regelementen	
■ Beste comfort met RA 2000.....	1.5
■ Lage inverstering met RA 5000	1.7
■ Afstandsbediening RA 5060	1.7
■ Mooi design met RAX	1.8
■ <i>Digitaal gemak met Eco™</i>	1.8
■ M30 Regelementen	
■ M30-model RAE-K 5030.....	1.10
■ M30 design regelement RAX-K.....	1.10
■ M30 design RAX-K set.....	1.11
■ Handknoppen	
■ Handknop RA 5000	1.12
■ Thermische motoren	
■ Thermische motoren TWA.....	1.13
■ Voorinstelbare radiatorafsluiters	
■ RA-N met traditioneel staartstuk.....	1.14
■ RA-N met O-ring staartstuk.....	1.16
■ RA-N met O-ring staartstuk en Press fit.....	1.17
■ RA-UN met verkleinde doorlaat	1.18
■ RA-NX/C Design afsluiter	1.19
■ Drukgecompenseerde radiatorafsluiters	
■ Dynamic Valve™.....	1.20
■ Eénpijps radiatorafsluiters	
■ RA-FNE met vergrote doorlaat	1.22
■ RA-G met vergrote doorlaat.....	1.22
■ Retour afsluiter	
■ Retour afsluiter.....	1.23
■ Inserts voor compact radiatoren	
■ Inset Model D.....	1.24
■ Inset Model H.....	1.25
■ Inset Model B.....	1.25
■ Inset Model T	1.26
■ Voetventielen	
■ RLV met vul- en aftapmogelijkheid	1.27
■ RLV-S zonder vul- en aftapmogelijkheid.....	1.28
■ RLV met O-ring en Press fit.....	1.29
■ H-blok voetventielen	
■ RLV-K met vul- en aftapmogelijkheid.....	1.30
■ RLV-KB zonder vul- en aftapmogelijkheid	1.31
■ RLV-KDV Drukgecompenseerde H-blokken.....	1.31
■ Onderbloksystemen	
■ RA-K voorverpakte combinaties	1.32
■ RA-K losse componenten	1.33

■ RA 15/6 eenpunts onderblok	1.34
■ Onderdelen service & renovatie	
■ Binnenwerken met voorinstelling	1.35
■ Binnenwerken met vaste instelling.....	1.36
■ Vervangingsmodellen RA/VL & RA/V	1.37
■ Knelfittingen	
■ Knelfittingen	1.39
■ Design sets badkamerradiatoren	
■ Design set RA-USX	1.41
■ Toebehoren	1.41
■ VHS-X Projectset.....	1.42
■ VHS met geïntegreerde afsluiter.....	1.43
■ Design onderbloksets	1.44
■ Toebehoren	

Regelementen



Beste comfort met RA 2980



Lage investering met RAE 5054



Mooiste design met RAX(-K)



Bluetooth

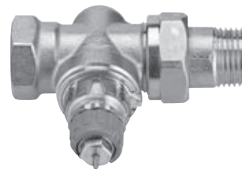
Programmeerbaar gemak met Eco

1

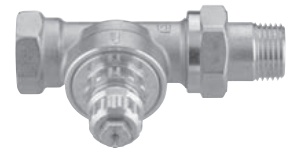
Radiatorafsluiters



Waterzijdig inregelen met voorinstelbare radiatorafsluiters RA-N



Waterzijdig inregelen met drukgecompenseerde radiatorafsluiters RA-DV



Radiatorafsluiters met lage weerstand voor éénpijps-verwarming RA-G

Voetventielen en setverpakkingen



Voetventielen en H-blokken met of zonder vul- en aftapmogelijkheid



Complete sets voor lage investering in projecten

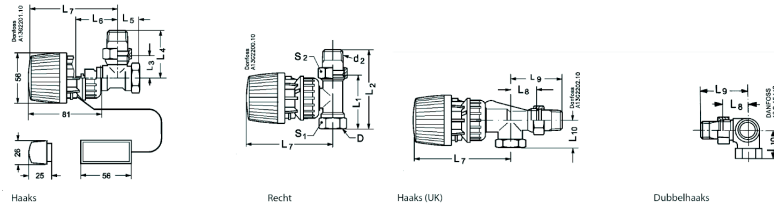
Onderdelen service en renovatie



Service verlenen of renoveren van oude radiatorafsluiters (vanaf 1971)

■ Afsluiters RA-N, RA-UN, RAG

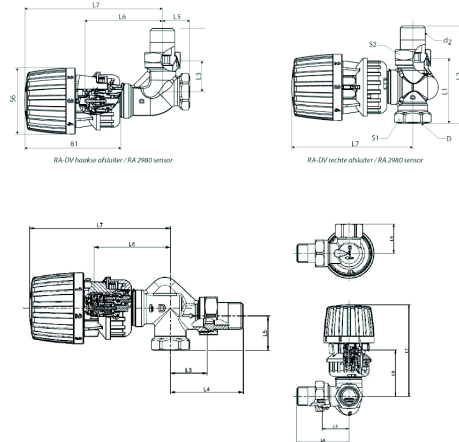
Voor alle afsluiters is hieronder de maatvoering aangegeven inclusief het RA 2980/40 en RA 2982 regelelement.



Type	Uitvoering	Aansluiting										Sleutel				
		DN	D	D2	L1	L2	L3	L4	L5	L6	L7	L8	L9	L10	S1	S2
RA-(U)N 10	standaard	10	3/8"	3/8"	60	85	27	52	22	47	96	-	-	-	22	27
	verkort	10	3/8"	3/8"	50	75	27	49	20	47	96	-	-	-	22	27
	haaks (UK)	-	-	-	-	-	-	-	-	59	108	26	51	22	-	-
	dubbelhaaks	-	-	-	-	-	-	-	-	47	103	27	52	27	-	-
RA-(U)N 15	standaard	15	1/2"	1/2"	67	95	30	58	26	47	96	-	-	-	27	30
	verkort	15	1/2"	1/2"	55	82	26	53	23	47	96	-	-	-	27	30
	haaks (UK)	-	-	-	-	-	-	-	-	60	109	29	57	27	-	-
	dubbelhaaks	-	-	-	-	-	-	-	-	47	96	30	58	33	-	-
RA-(U)N 20	standaard	20	3/4"	3/4"	74	106	34	66	29	52	101	-	-	-	32	37
	verkort	20	3/4"	3/4"	65	98	30	63	26	52	101	-	-	-	32	37
	haaks (UK)	-	-	-	-	-	-	-	-	61	110	34	66	30	-	-
RA-(U)N 25	standaard	25	1"	1"	90	126	40	75	34	52	101	-	-	-	41	46

Type	Uitvoering	Aansluiting										Sleutel	
		DN	D	D2	L1	L2	L3	L4	L5	L6	L7	S1	S2
RA-G 15	Recht/Haaks	15	1/2"	1/2"	68	96	30	58	27	52	103	27	30
RA-G 20	Recht/Haaks	20	3/4"	3/4"	74	106	34	66	30	54	103	32	37
RA-G 25	Recht/Haaks	25	1"	1"	90	126	42	78	34	57	106	41	46

NB! Bij RAE sensoren wordt de L7 lengtemaat verlengd met 12 mm.



Type	Uitvoering	Aansluiting										Sleutel	
		DN	D	D2	L1	L2	L3	L4	L5	L6	L7	S1	S2
RA-DV 10 standaard	Haaks	10	3/8"	3/8"	-	-	26	51	22	64	114	22	27
	Recht	10	3/8"	3/8"	58	84	-	-	-	102	22	27	27
RA-DV 10 verkort	Haaks	10	3/8"	3/8"	-	-	24	49	20	64	114	22	27
	Recht	10	3/8"	3/8"	50	75	-	-	-	-	-	-	-
RA-DV 15 standaard	Haaks	15	1/2"	1/2"	-	-	29	57	26	66	117	27	30
	Recht	15	1/2"	1/2"	65	94	-	-	-	102	27	30	30
RA-DV 15 verkort	Haaks	15	1/2"	1/2"	-	-	26	53	23	66	117	27	30
	Recht	15	1/2"	1/2"	55	82	-	-	-	102	27	30	30

NB! Bij RAE sensoren wordt de L7 lengtemaat verlengd met 12 mm.

Danfoss Regelementen

Danfoss biedt diverse typen radiatorthermostaten voor optimaal bedieningsgemak, comfort en verantwoord energieverbruik.

■ Beste comfort met RA 2000

Kies voor een regelement uit de RA 2000 serie voor optimaal comfort. Deze regelementen zijn voorzien van een unieke vloeistof / damp lading voor een snelle reactiesnelheid en een optimaal stabiele ruimtetemperatuur.

■ Algemene technische gegevens

- Instelschaal: 1-5
- Instelbereik: 5-26°C / 0-26°C
- Max. omgevingstemperatuur: 60°C
- Regeltechniek: vloeistof-damp
- Past op afsuiter type: RA-N, RA-UN, RA-G en RA-DV
- Kleur: RAL 9016

■ RA 2980 / 2940 Ingebouwde voeler

- **Type** *Vorstbeveiliging*
- **RA 2980** 5°C
- **RA 2940** Geen

Bestelnummer

013G2980
013G2940

■ RA 2982 Voeler op afstand

- **Type** *Capillairlengte*
- **RA 2982** 0-2 meter

013G2982

■ Toebehoren RA 2980 / 2940

- *Omschrijving*
- Hulpgereedschap voor demontage diefstalbeveiliging
- Begrenzingspinnen (per 10 st.)

013G1236
013G1246



Danfoss Regelementen

1



■ RA 2920 Ingebouwde voeler antivandaal

- *Type*
- RA 2920

Bestelnummer

013G2920

■ RA 2922 Voeler op afstand antivandaal

- *Type* *Capillairlengte*
- RA 2922 0-2 meter

013G2922

■ Toebehoren RA 2920 / 2922

- *Omschrijving*
- Hulpgereedschap voor montage regelement en begrenzingspinnen
- Afdekdopjes voor imbuschroef (per 50 st.)
- Begrenzingspinnen (zak van 30 st.)

013G1236

013G1232

013G1237

Danfoss Regelementen

■ Lage inverstering met RA 5000

Het projectmodel is vooral geschikt voor projecten waar de prijs een grote rol speelt en waar kan worden volstaan met het regelgedrag van een element met vloeistofvulling. Het element is voorzien van de kostenbesparende, unieke Danfoss "click-verbinding" met diefstalbeveiliging.

■ Algemene technische gegevens

- Instelschaal: 1-5
- Instelbereik: 8-28°C
- Max. omgevingstemperatuur: 30°C
- Regeltechniek: vloeistof
- Past op afsluiter type: RA-N, RA-UN, RA-G en RA-DV
- Kleur: RAL 9016



■ RAE 5054 Ingebouwde voeler

- *Type*
- RAE 5054

013G5054



■ RAE 5056 Voeler op afstand

- *Type* Capillairlengte
- RAE 5056 0-2 meter

013G5056

■ Toebehoren RA 5000

- *Omschrijving*
- Hulpgereedschap voor demontage diefstalbeveiliging

013G1236

■ Afstandsbediening RA 5060

De afstandsbediening wordt toegepast bij convectieputten, radiatoren met ombouw en bij vloerverwarming. Door de gecombineerde voeler en bediening op afstand is ook in deze situaties een goede regeling mogelijk. De thermostaat past op een standaard inbouwdoos en de balg en het capillair kunnen door een buis met diameter 1" getrokken worden voor een fraaie montage.

■ Algemene technische gegevens

- Instelschaal: 1-5
- Instelbereik: 8-28°C
- Max. omgevingstemperatuur: 30°C boven instelling
- Regeltechniek: vloeistof
- Past op afsluiter type: RA-N, RA-UN, RA-G en RA-DV
- Kleur: wit (RAL 9016)

■ RA 5060 Afstandsbediening

- | ■ <i>Type</i> | <i>Capillairlengte</i> | <i>Ral</i> | <i>Kleur</i> |
|---------------|------------------------|------------|--------------|
| ■ RA 5062 | 0-2 meter | 9016 | Wit |
| ■ RA 5065 | 0-5 meter | 9016 | Wit |
| ■ RA 5068 | 0-8 meter | 9016 | Wit |

013G5062
013G5065
013G5068



Bestelnummer

1

Danfoss Regelementen

1



■ Toebehoren RA 5060

- *Omschrijving*
- Adapter voor RA 2000 afsluiters (standaard meegeleverd)
- Adapter voor RAVL-afsluiters (bevestigingsdiameter 26mm)
- Adapter voor RAV-afsluiters (bevestigingsdiameter 34mm)
- Adapter voor afsluiters met M30 x 1,5 bevestiging
- Hulpgereedschap voor montage adapter

Bestelnummer

013G5191
013G5192
013G5193
013G5194
013G1236

■ Mooi design met RAX

De RAX en RAX-K zijn leverbaar in diverse eigentijdse kleuren. De standaard kleur is wit. Voor een moderne uitstraling zijn er uitvoeringen in chroom, zwart en chroom/wit.

■ Algemene technische gegevens

- Instelschaal: 1-5
- Instelbereik: 8-28°C
- Max. omgevingstemperatuur: 30°C
- Regeltechniek: vloeistof
- Past op afsluiter type: RA-N, RA-UN, RA-G en RA-DV



■ RAX Design regelement

- *Type* *Kleur*
- **RAX** Wit (Ral 9016)
- **RAX** Zwart (Ral 9005)
- **RAX** Chroom
- **RAX** Wit/Chroom (Ral 9016)

013G6070
013G6075
013G6170
013G6176

■ Digitaal gemak met Eco™

Danfoss Eco™ is een programmeerbaar regelement. Via de Bluetooth-technologie kan elke individuele thermostaat op een afstand van maximaal 10 meter geprogrammeerd worden.

■ Algemene technische gegevens

- Programma's: 3 (P0, P1, P2)
- Instelbereik: 6-28°C / ingebouwde vorstbeveiliging
- Nachttemperatuur: vrij instelbaar (laagste instelling 6°C)
- Regelalgoritme: PID
- Voeding: 2x 1,5 alkaline batterij AA
- Omgevingstemperatuur: 0-40°C
- Temperatuurinstelling: per 0,5°C
- Past op afsluiter type: alle typen Danfoss en andere merken (zie toebehoren)

■ Digitaal gemak met Eco™

- *Type* *Kleur* *Adapter*
- **Danfoss Eco™** wit RA+M30 x 1,5

014G1001



Danfoss Regelementen

■ Toebehoren *Danfoss Eco*[™]

- *Omschrijving*
- Adapterset RAV en RAV/L incl. stopbus
- Adapter RA afsluiter (standaard meegeleverd)
- Adapter M30 afsluiter (standaard meegeleverd)
- Adapter Orkli-M28 afsluiter
- Adapter Giacomini en Caleffi afsluiter
- Adapter MMA-M28 afsluiter
- Adapter Herz-M28 afsluiter
- Adapter Comap-M28 afsluiter

Bestelnummer

014G0250
014G0251
014G0252
014G0257
014G0263
014G0264
014G0264
014G0264

M30 Regelementen

1



■ M30-model RAE-K 5030

Het M30-model is geschikt voor toepassing op alle M30 x 1,5 inserts voor ventiel- en 6-puntsradiatoren en de standaard afsluiters met M30 x 1,5 aansluiting. Het Danfoss RAE-K regelement haalt het optimale regelgedrag uit deze inserts en afsluiters. Het RAE-K model is niet geschikt voor Danfoss afsluiters.

■ Algemene technische gegevens

- Instelschaal: 1-5
- Instelbereik: 8-28°C
- Max. omgevingstemperatuur: 30°C
- Regeltechniek: vloeistof
- Montage: M30 x 1,5 schroefverbinding
- Kleur: RAL 9016

■ RAE-K 5034 Ingebouwde voeler

- Type
- RAE-K 5034

■ M30 design regelement RAX-K

Het RAX-K model is geschikt voor toepassing op alle inserts en standaard afsluiters met M30 x 1,5 aansluiting. Het eigentijds strak vormgegeven model haalt het optimale regelgedrag uit deze inserts en afsluiters. Het RAX-K model is niet geschikt voor Danfoss afsluiters.

■ Algemene technische gegevens

- Instelschaal: 1-5
- Instelbereik: 8-28 °C
- Max. omgevingstemperatuur: 30 °C
- Regeltechniek: vloeistof
- Montage: M30 x 1,5 schroefverbinding

■ RAX-K Design regelement

- Type *Kleur*
- RAX-K Wit (Ral 9016)
- RAX-K Chroom



Bestelnummer

013G5034

013G6080
013G6180

M30 Regelementen

■ M30 design RAX-K set

RAX-K set bestemd voor ventiel compact radiatoren met M30 Insert. De set bestaat uit een RAX-K thermostatisch regelement, RLV-KB H-blok voetventiel, 2x kneffitting (ALU-PEX 16x2mm) en een design ring. Het element is voorzien van M30 x 1,5 schroefdraad aansluiting.

■ Algemene technische gegevens

- Instelschaal: 1 – 5
- Instelbereik: 8 – 28 °C
- Voeler: ingebouwd
- Max omgevingstemperatuur: 30 °C
- Regeltechniek: vloeistof
- Montage: M30 x 1,5 schroefdraad
- Kleur: RAL 9016
- Instal. aansl.: G 3/4" (euro-cone)
- Rad. aansl.: R 1/2" (uitw)

■ RAX-K set ventiel compact M30

- | Type | Systeem | Kvs |
|-------------------|---------|------|
| ■ RAX-K set Recht | 2-pijps | 1,30 |
| ■ RAX-K set Haaks | 2-pijps | 1,30 |

■ Toebehoren RAE-K en RAX-K

- Omschrijving
- Design ring RAX-K, kleur RAL 9016 (per 10 stuks)



Bestelnummer

013G5186
013G5187

013G5287

1

Handknoppen

1



■ Handknop RA 5000

De handknop wordt gebruikt voor installaties die thermostatisch voorbereid moeten zijn maar niet met een thermostatisch regelement worden bediend. De moderne en robuuste vormgeving maakt de handknop overal toepasbaar en zorgt voor een solide bediening.

■ RA 5000 Handknop

Type	Kleur	Aansluiting
RA 5002	Wit (RAL 9016)	Danfoss RA
RA 5003	Wit (RAL 9016)	M30 x 1,5

Bestelnummer

013G5002
013G5003

Thermische motoren

Het gebruik van thermische motoren in verwarmingsinstallaties komt steeds vaker voor. Met thermische motoren kunnen radiatoren of andere verwarmingslichamen elektronisch worden nageregeld. Op deze manier kan een installatie in verschillende, apart na te regelen, zones worden verdeeld.

■ Thermische motoren TWA

De thermische motoren TWA zijn verkrijgbaar voor alle gangbare radiatorafsluiters. Er zijn niet alleen motoren voor Danfoss afsluiters maar ook afsluiters van een ander fabrikaat met een M30x1,5 aansluiting kunnen worden voorzien van een TWA motor. Voor een probleemloze montage worden de Normally Closed (NC) uitvoeringen afgeleverd met een tijdelijke klem die de motor in een geopende positie houdt. TWA motoren hebben een unieke klepstand indicatie. Aan de bovenkant van de motor is zichtbaar of de afsluiter waar de motor op is gemonteerd in een geopende of gesloten stand staat.

■ Algemene technische gegevens

■ Stuursignaal:	2-punts
■ Verbruik nom./max.:	2 VA/7 VA
■ Slag:	3mm
■ Looptijd:	< 3 min
■ Sluitkracht:	80 N
■ Behuizing:	IP40
■ Omgevingstemperatuur:	0 - 60 °C
■ Functies:	Normally Closed (NC) Normally Open (NO) Normally Closed + eindcontact (NC/S)



■ TWA Thermische motoren

■ Type	Afsluiter	Voeding	Functie	Kabellengte
■ TWA-A	Danfoss RA	24 V ~/=	NC	0,95 m
■ TWA-A	Danfoss RA	24 V ~/=	NC/S	0,95 m
■ TWA-A	Danfoss RA	24 V ~/=	NC	5 m
■ TWA-A	Danfoss RA	24 V ~/=	NC	10 m
■ TWA-A	Danfoss RA	24 V ~/=	NO	0,95 m
■ TWA-A	Danfoss RA	230 V ~	NC	0,95 m
■ TWA-A	Danfoss RA	230 V ~	NC	5 m
■ TWA-A	Danfoss RA	230 V ~	NC	10 m
■ TWA-A	Danfoss RA	230 V ~	NO	0,95 m
■ TWA-K	M30 x 1,5	24 V ~/=	NC	0,95 m
■ TWA-K	M30 x 1,5	24 V ~/=	NC	5 m
■ TWA-K	M30 x 1,5	24 V ~/=	NC	10 m
■ TWA-K	M30 x 1,5	24 V ~/=	NO	0,95 m
■ TWA-K	M30 x 1,5	230 V ~	NC	0,95 m
■ TWA-K	M30 x 1,5	230 V ~	NO	0,95 m
■ TWA-V	Danfoss RAV	24 V ~	NC	0,95 m
■ TWA-V	Danfoss RAV	24 V ~	NO	0,95 m
■ TWA-V	Danfoss RAV	230 V ~	NC	0,95 m
■ TWA-V	Danfoss RAV	230 V ~	NO	0,95 m
■ TWA-L	Danfoss RAV/L	24 V ~	NC	0,95 m
■ TWA-L	Danfoss RAV/L	24 V ~	NO	0,95 m
■ TWA-L	Danfoss RAV/L	230 V ~	NC	0,95 m
■ TWA-L	Danfoss RAV/L	230 V ~	NO	0,95 m

Bestelnummer

088H3110
088H3114
088H3116
088H3117
088H3111
088H3112
088H3118
088H3119
088H3113
088H3140
088H3146
088H3149
088H3141
088H3142
088H3143
088H3120
088H3121
088H3122
088H3123
088H3130
088H3131
088H3132
088H3133

Voorinstelbare radiatorafsluiters

De Danfoss RA-N voorinstelbare radiatorafsluiters zijn voorzien van een cilindrische inregelring waarmee de voorinstelling eenvoudig kan worden gemaakt. Deze regelafsluiter zorgt hierdoor onder alle omstandigheden voor een optimale balans en warmtedistributie van de installatie. De afsluiters hebben zeven inregelstanden voor een exacte instelling van de Kv waarde. Door de gesmeerde O-ring afdichting met zeer lage wrijving van de chroomstalen drukstift is de verstelling precies en nauwkeurig doseerbaar. De speciale stromingsventuri zorgt voor een optimale en stabiele instroming van de radiator. Dit geeft een zeer geruisarme werking en perfecte egale dosering. Het binnenwerk van de afsluiter is van PPS kunststof, dit voorkomt dat er kalkafzetting optreedt, waardoor de klep vast kan gaan zitten. De RA-N voorinstelbare afsluiters werken hierdoor gegarandeerd probleemloos en betrouwbaar.

■ RA-N met traditioneel staartstuk

De afsluiters RA-N met traditioneel staartstuk zijn voor algemene toepassing in verwarmings- en koelinstallaties. Ze zijn er in alle gangbare aansluitmaten, uitvoeringen en speciaal voor renovatie van bestaande oude handkranen ook met verkorte inbouw lengte. De rode afdekkap doet dienst als bescherming en tijdelijke instelknop.

■ Algemene technische gegevens

■ Maximum bedrijfsdruk:	10 bar
■ Maximum drukverschil:	0,6 bar
■ Testdruk:	16 bar
■ Max. mediumtemperatuur:	120°C
■ Instelposities:	1-7 + N

■ RA-N Recht

■ Type	Aansluiting	Kv 1-7	Kv2 (N)	Kvs (N)
■ RA-N 10	3/8"	0,04 - 0,38	0,56	0,65
■ RA-N 15	1/2"	0,04 - 0,51	0,73	0,90
■ RA-N 20	3/4"	0,10 - 0,73	1,04	1,40
■ RA-N 25	1"	0,10 - 0,73	1,04	1,40

■ RA-N Recht met verkorte inbouw lengte

■ Type	Aansluiting	Kv 1-7	Kv2 (N)	Kvs (N)
■ RA-N 10	3/8"	0,04 - 0,38	0,56	0,65
■ RA-N 15	1/2"	0,04 - 0,51	0,73	0,90
■ RA-N 20	3/4"	0,10 - 0,73	1,04	1,40



Bestelnummer

013G0032
013G0034
013G0036
013G0038

013G0012
013G0014
013G0016

Voorinstelbare radiatorafsluiters



■ RA-N Haaks

Type	Aansluiting	Kv 1-7	Kv2 (N)	Kvs (N)
RA-N 10	3/8"	0,04 - 0,38	0,56	0,65
RA-N 15	1/2"	0,04 - 0,51	0,73	0,90
RA-N 20	3/4"	0,10 - 0,73	1,04	1,40
RA-N 25	1"	0,10 - 0,73	1,04	1,40



■ RA-N Haaks met verkorte inbouwlengte

Type	Aansluiting	Kv 1-7	Kv2 (N)	Kvs (N)
RA-N 10	3/8"	0,04 - 0,38	0,56	0,65
RA-N 15	1/2"	0,04 - 0,51	0,73	0,90
RA-N 20	3/4"	0,10 - 0,73	1,04	1,40



■ RA-N Haaks verkeerd (UK)

Type	Aansluiting	Kv 1-7	Kv2 (N)	Kvs (N)
RA-N 10	3/8"	0,04 - 0,38	0,56	0,65
RA-N 15	1/2"	0,04 - 0,51	0,73	0,90
RA-N 20	3/4"	0,16 - 0,73	0,80	1,00



■ RA-N Dubbel haaks rechts

Type	Aansluiting	Kv 1-7	Kv2 (N)	Kvs (N)
RA-N 10	3/8"	0,04 - 0,38	0,56	0,65
RA-N 15	1/2"	0,04 - 0,51	0,73	0,90



■ RA-N Dubbel haaks links

Type	Aansluiting	Kv 1-7	Kv2 (N)	Kvs (N)
RA-N 10	3/8"	0,04 - 0,38	0,56	0,65
RA-N 15	1/2"	0,04 - 0,51	0,73	0,90



■ RA-N Recht met bocht en knelset

Type	Aansluiting	Kv 1-7	Kv2 (N)	Kvs (N)
RA-N set	1/2"	0,04 - 0,51	0,73	0,90



■ RA-N met buitendraad

Type	Aansluiting	Uitvoering	Kv2 (N)	Kvs (N)
RA-N 15	1/2" x G3/4"	haaks	0,73	0,90
RA-N 15	1/2" x G3/4"	recht	0,73	0,90
RA-N 15	1/2" x G3/4"	haaks UK	0,73	0,90
RA-N 15	1/2" x G3/4"	dub.haaks re.	0,73	0,90
RA-N 15	1/2" x G3/4"	dub.haaks li.	0,73	0,90

Bestelnummer

013G0031
013G0033
013G0035
013G0037

013G0011
013G0013
013G0015

013G0151
013G0153
013G0155

013G0231
013G0233

013G0232
013G0234

013G3363

013G4201
013G4202
013G4203
013G4204
013G4205

Voorinstelbare radiatorafsluiters

1

■ RA-N met O-ring staartstuk

De RA-N afsluiters met o-ring staartstuk zijn voorzien van een rubber, zelfdichtend, staartstuk met o-ring afdichting. Het gebruik van hennep of tape om een waterdichte afsluiting te krijgen is hierbij overbodig. Deze afsluiters zijn snel te monteren, het staartstuk hoeft slechts handvast te worden aangedraaid.

■ Algemene technische gegevens

■ Maximum bedrijfsdruk:	10 bar
■ Maximum drukverschil:	0,6 bar
■ Testdruk:	16 bar
■ Max. mediumtemperatuur:	120°C
■ Instelposities:	1-7 + N
■ Montage:	handmatig, max. 25 Nm

■ RA-N O-ring staartstuk

■ Type	uitvoering	Kv 1-7	Kv2 (N)	Kvs (N)
■ RA-N 15	Haaks	0,04 - 0,52	0,73	0,90
■ RA-N 15	Recht	0,04 - 0,52	0,73	0,90
■ RA-N 15	Haaks UK	0,04 - 0,52	0,73	0,90

■ RA-N O-ring staartstuk met verkorte inbouwmaat

■ Type	uitvoering	Kv 1-7	Kv2 (N)	Kvs (N)
■ RA-N 15	Haaks	0,04 - 0,52	0,73	0,90
■ RA-N 15	Recht	0,04 - 0,52	0,73	0,90



Bestelnummer

013G0115

013G0116

013G0117

013G0113

013G0114

Voorinstelbare radiatorafsluiters

■ RA-N met O-ring staartstuk en Press fit

De afsluiters met o-ring staartstuk en Press fit aansluiting zijn voor gebruik in installaties die met een press fit systeem wordt aangelegd. Het grootste voordeel is de snelheid waarmee de leiding op de afsluiter kan worden gemonteerd. De Press verbinding is universeel. Dit wil zeggen dat gereedschap van diverse fabrikanten kan worden gebruikt die werken met zowel V- of M- perstechniek.

■ Algemene technische gegevens

- Maximum bedrijfsdruk: 10 bar
- Maximum drukverschil: 0,6 bar
- Testdruk: 16 bar
- Max. mediumtemperatuur: 120°C
- Instelposities: 1-7 + N
- Montage: handmatig, max. 25 Nm
- Leidingen: koper vlgs. EN 1057
RVS vlgs. EN 10312
C-staal E195 of E235
vlgs. EN 10305-2 of EN 10305-3
- Wanddikte: min. 1mm
- Persgereedschap: Geberit mapress
Novopress
REMS
Rothenberger
Viega
Sanha



■ RA-N met O-ring en Press fit

Type	uitvoering	Kv 1-7	Kv2 (N)	Kvs (N)
RA-N 15	Haaks	0,04 - 0,52	0,73	0,90
RA-N 15	Recht	0,04 - 0,52	0,73	0,90
RA-N 15	Haaks UK	0,04 - 0,52	0,73	0,90

Bestelnummer

013G3237
013G3238
013G3239

1

Voorinstelbare radiatorafsluiters

1

■ RA-UN met verkleinde doorlaat

De afsluiters met verkleinde doorlaat RA-UN worden vooral toegepast bij stadsverwarming voor het precies inregelen van kleine volumestromen. Ze zijn er in rechte, haakse en dubbelhaakse uitvoering in de gangbare aansluitmaten. De gele afdekkap doet dienst als bescherming en tijdelijke instelknop.

■ Algemene technische gegevens

■ Maximum bedrijfsdruk:	10 bar
■ Maximum drukverschil:	0,6 bar
■ Testdruk:	16 bar
■ Max. mediumtemperatuur:	120°C
■ Instelposities:	1-7 + N

■ RA-UN Recht

Type	Aansluiting	Kv 1-7	Kv2 (N)	Kvs (N)
■ RA-UN 10	3/8"	0,02 - 0,33	0,48	0,57
■ RA-UN 15	1/2"	0,02 - 0,33	0,48	0,57

Bestelnummer

013G3002

013G3004



■ RA-UN Haaks

Type	Aansluiting	Kv 1-7	Kv2 (N)	Kvs (N)
■ RA-UN 10	3/8"	0,02 - 0,33	0,48	0,57
■ RA-UN 15	1/2"	0,02 - 0,33	0,48	0,57

013G3001

013G3003



■ RA-UN Haaks verkeerd (UK)

Type	Aansluiting	Kv 1-7	Kv2 (N)	Kvs (N)
■ RA-UN 10	3/8"	0,02 - 0,33	0,48	0,57
■ RA-UN 15	1/2"	0,02 - 0,33	0,48	0,57

013G3041

013G3043



Voorinstelbare radiatorafsluiters

■ RA-NX/C Design afsluiter

Voor een fraaie regeling van design- en decorradiatoren waarbij de prijs een belangrijke factor is kunnen de verchroomde voorinstelbare afsluiters toegepast worden. Voor een fraaie afwerking kan de afsluiter voorzien worden van een los leverbaar RAX design regelement. De o-ring afdichting zorgt voor een snelle en eenvoudige montage en voorkomt ook het beschadigen van de radiatoren.

■ Algemene technische gegevens

- Maximale bedrijfsdruk: 10 bar
- Max. drukverschil: 0,6 bar
- Testdruk: 16 bar
- Max. mediumtemperatuur: 120°C
- Behuizing: verchroomd
- Aansluiting: 1/2"
- Instelposities: 1-7 + N

■ RA-NX/C Design afsluiter

Type	Uitvoering	Kv 1-7	Kv2(N)	Kvs(N)
■ RA-NX/C	haaks	0,04 - 0,51	0,73	0,90
■ RA-NX/C	recht	0,04 - 0,51	0,73	0,90
■ RA-NX/C	dubb.haaks Re.	0,04 - 0,51	0,73	0,90
■ RA-NX/C	dubb.haaks Li.	0,04 - 0,51	0,73	0,90



Bestelnummer

1

013G4237
013G4248
013G4239
013G4240

Drukgecompenseerde radiatorafsluiters

1

■ Dynamic Valve™

De Dynamic Valve™ (RA-DV) is een drukgecompenseerde radiatorafsluiter met geïntegreerde automatische debietbegrenzer, ontworpen voor toepassing in 2-pijps verwarmingssystemen, te combineren met Danfoss RA 2000 radiator thermostaten. De RA-DV is verkrijgbaar met een instelbaar debiet van 25 - 135 l/h. Dankzij de ingebouwde drukverschilregeling kan de RA-DV onder alle omstandigheden het ingestelde debiet handhaven. Om corrosie te voorkomen en een langdurige werking te garanderen, moet de samenstelling van het water of watermengsel in overeenstemming zijn met de VDI 2035.

■ Algemene technische gegevens

■ Maximum bedrijfsdruk:	10 bar
■ Maximum drukverschil:	0,6 bar
■ Testdruk:	16 bar
■ Max. mediumtemperatuur:	95°C
■ Instelposities:	1-7 + N

■ RA-DV Recht (DIN)

■ Type	Instelbereik incl. RA 2000 sensor	Drukverschil	Aansluiting
■ RA-DV 10	10 - 135 l/h	0,1 - 0,6 bar	3/8"
■ RA-DV 15	10 - 135 l/h	0,1 - 0,6 bar	1/2"
■ RA-DV 20	10 - 135 l/h	0,1 - 0,6 bar	3/4"



■ RA-DV Recht verkorte inbouwlengte

■ Type	Instelbereik incl. RA 2000 sensor	Drukverschil	Aansluiting
■ RA-DV 10	10 - 135 l/h	0,1 - 0,6 bar	3/8"
■ RA-DV 15	10 - 135 l/h	0,1 - 0,6 bar	1/2"
■ RA-DV 20	10 - 135 l/h	0,1 - 0,6 bar	3/4"



■ RA-DV Haaks (DIN)

■ Type	Instelbereik incl. RA 2000 sensor	Drukverschil	Aansluiting
■ RA-DV 10	10 - 135 l/h	0,1 - 0,6 bar	3/8"
■ RA-DV 15	10 - 135 l/h	0,1 - 0,6 bar	1/2"
■ RA-DV 20	10 - 135 l/h	0,1 - 0,6 bar	3/4"



■ RA-DV Haaks verkorte inbouwlengte

■ Type	Instelbereik incl. RA 2000 sensor	Drukverschil	Aansluiting
■ RA-DV 10	10 - 135 l/h	0,1 - 0,6 bar	3/8"
■ RA-DV 15	10 - 135 l/h	0,1 - 0,6 bar	1/2"
■ RA-DV 20	10 - 135 l/h	0,1 - 0,6 bar	3/4"



■ RA-DV Haaks verkeerd UK

■ Type	Instelbereik incl. RA 2000 sensor	Drukverschil	Aansluiting
■ RA-DV 10	10 - 135 l/h	0,1 - 0,6 bar	3/8"
■ RA-DV 15	10 - 135 l/h	0,1 - 0,6 bar	1/2"



Bestelnummer

013G7722

013G7724

013G7726

013G7712

013G7714

013G7716

013G7721

013G7723

013G7725

013G7711

013G7713

013G7715

013G7709

013G7710

Drukgecompenseerde radiatorafsluiters



■ RA-DV Dubbel haaks rechts

Type	Instelbereik incl. RA 2000 sensor	Drukverschil	Aansluiting
RA-DV 10	10 - 135 l/h	0,1 - 0,6 bar	3/8"
RA-DV 15	10 - 135 l/h	0,1 - 0,6 bar	1/2"

Bestelnummer

013G7717
013G7719



■ RA-DV Dubbel haaks links

Type	Instelbereik incl. RA 2000 sensor	Drukverschil	Aansluiting
RA-DV 10	10 - 135 l/h	0,1 - 0,6 bar	3/8"
RA-DV 15	10 - 135 l/h	0,1 - 0,6 bar	1/2"

013G7718
013G7720

■ Toebehoren RA-DV

- Omschrijving
- Pakkingbus, 10 stuks
- Service binnenwerk RA-DV
- Demontagetool voor RA-DV

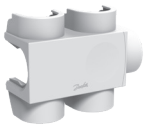
013G0290
013G7831
013G7826



■ Drukgecompenseerd H-blok voetventiel

Type	Instelbereik incl. RA 2000 sensor	Drukverschil	Aansluiting
VHS-DV Recht	10 - 135 l/h	0,1 - 0,6 bar	1/2"
VHS-DV Haaks R	10 - 135 l/h	0,1 - 0,6 bar	1/2"
VHS-DV Haaks L	10 - 135 l/h	0,1 - 0,6 bar	1/2"

013G7876
013G7877
013G7878



■ Toebehoren VHS-DV

- Omschrijving
- VHS Afdekkap wit RAL 9016 Recht R
- VHS Afdekkap wit RAL 9016 Recht L
- VHS Afdekkap wit RAL 9016 Haaks R
- VHS Afdekkap wit RAL 9016 Haaks L

013G7956
013G7950
013G7973
013G7966

Eénpijps radiatorafsluiters

In éénpijps-verwarmingsinstallaties wordt gekozen voor radiatorafsluiters met een grote doorlaat en een lage weerstand.

Bestelnummer

1

■ RA-FNE met vergrote doorlaat

De RA-FNE afsluiter met vergrote doorlaat wordt toegepast in eenpijps verwarmingsinstallaties. De RA-FNE is er alleen in rechte uitvoering, compleet met bocht. De grijze afdekkap doet dienst als bescherming en tijdelijke instelknop.

■ Algemene technische gegevens

■ Maximum bedrijfsdruk:	10 bar
■ Maximum drukverschil:	0,6 bar
■ Testdruk:	16 bar
■ Max. mediumtemperatuur:	120°C

■ RA-FNE Recht met bocht en knelset

Type	Aansluiting	Kv2	Kvs
■ RA-FNE	1/2"	2,5	2,5

013G3362



■ RA-G met vergrote doorlaat

De RA-G afsluiter met vergrote doorlaat is geschikt voor eenpijps verwarmingsinstallaties, voor renovatie van oude natuurlijke circulatie systemen en als zone afsluiter. Hij is leverbaar in rechte en haakse uitvoering. De afdekkap doet dienst als bescherming en tijdelijke instelknop.

■ Algemene technische gegevens

■ Maximum bedrijfsdruk:	10 bar
■ Testdruk:	16 bar
■ Max. mediumtemperatuur:	120°C
■ Montage:	Niet geschikt voor knelfittingen

■ RA-G Recht

Type	Aansluiting	Kv2	Kvs	Drukverschil
■ RA-G 15	1/2"	1,63	2,30	max. 0,20 bar
■ RA-G 20	3/4"	2,06	3,81	max. 0,20 bar
■ RA-G 25	1"	2,27	4,58	max. 0,16 bar

013G1675
013G1677
013G1679



■ RA-G Haaks

Type	Aansluiting	Kv2	Kvs	Drukverschil
■ RA-G 15	1/2"	1,63	4,30	max. 0,20 bar
■ RA-G 20	3/4"	2,06	5,01	max. 0,20 bar
■ RA-G 25	1"	2,41	5,50	max. 0,16 bar

013G1676
013G1678
013G1680



Retour afsluiter

■ Retour afsluiter

De RA-FNR afsluiter voor montage in de retourzijde van de radiator is de oplossing bij montagefouten, waarbij de aanvoer- en retourleidingen verwisseld zijn. Ze zijn er in haakse en rechte uitvoering. Door het gebruik van deze afsluiters kan de radiatorcapaciteit enigszins afnemen. De grijze afdekkap doet dienst als bescherming en tijdelijke instelknop.

■ Algemene technische gegevens

■ Maximum bedrijfsdruk:	10 bar
■ Maximum drukverschil:	0,3 bar
■ Testdruk:	16 bar
■ Max. mediumtemperatuur:	120°C
■ Montage:	Niet geschikt voor knelfittingen

■ RA-FNR

Type	Aansluiting	Uitvoering	Kv2	Kvs
■ RA-FNR	1/2"	Recht	0,73	0,90
■ RA-FNR	1/2"	Haaks	0,73	0,90



Bestelnummer

013G3226
013G3227

1

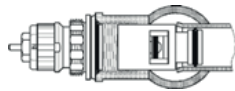
Inserts voor compact radiatoren

De RA radiator-inserts met voorinstelling zijn bedoeld voor inbouw in ventiel- en 6-puntsradiatoren. De afsluiters kunnen zowel in één- als tweepijps systemen toegepast worden. Danfoss heeft vanwege technische perfectie er voor gekozen de klep en zitting van de afsluiter in de insert onder te brengen. Dit garandeert onder alle omstandigheden een betrouwbare en nauwkeurige werking. Toleranties in de maatvoering van de radiatoraansluiting worden ondervangen en het eventuele vastzitten van de klep of het lekken van de insert wordt hierdoor voorkomen.

■ Insert Model D

Insert model D is voorinstelbaar en geschikt voor radiatoren met aansluiting G1/2".

De insert past (onder voorbehoud van wijzigingen) o.a. in de ventielradiatoren van het merk Brötje, Brugman (niet voor Centric en uni 6), De Longhi en Quinn.



■ Algemene technische gegevens

■ Maximum bedrijfsdruk:	10 bar
■ Maximum drukverschil:	0,6 bar
■ Maximum testdruk:	16 bar
■ Max. mediumtemperatuur:	120°C
■ Instelposities:	1-7 + N

■ RA-N (D) Insert met standaard doorlaat

■ Type	Kv 1-7	Kv2 (N)	Kvs (N)	Insteeklengte
■ RA-N (D)	0,14 - 0,73	0,87	1,05	44 mm

013G7370



■ RA-U (D) Insert met verkleinde doorlaat

■ Type	Kv 1-7	Kv2 (N)	Kvs (N)	Insteeklengte
■ RA-U (D)	0,04 - 0,24	0,34	0,55	44 mm

013G7371

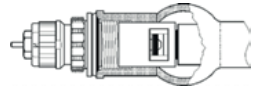


Bestelnummer

Inserts voor compact radiatoren

■ Insert Model H

Insert model H is voorinstelbaar en geschikt voor radiatoren met aansluiting G 1/2". De insert past (onder voorbehoud van wijzigingen) o.a. in de radiatoren van het merk Purmo, Hudevad, Stelrad, Vasco en Dia-therm.



■ Algemene technische gegevens

■ Maximum bedrijfsdruk:	10 bar
■ Maximum drukverschil:	0,6 bar
■ Maximum testdruk:	16 bar
■ Max. mediumtemperatuur:	120°C
■ Instelposities:	1-7 + N

■ RA-N (H) Insert met standaard doorlaat

■ Type	Kv 1-7	Kv2 (N)	Kvs (N)	Insteeklengte
■ RA-N (H)	0,14 - 0,73	0,87	1,05	37 mm

Bestelnummer

013G7390

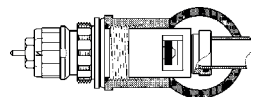
■ RA-U (H) Insert met verkleinde doorlaat

■ Type	Kv 1-7	Kv2 (N)	Kvs (N)	Insteeklengte
■ RA-U (H)	0,04 - 0,24	0,34	0,55	37 mm

013G7391

■ Insert Model B

Insert model B is een speciaal voorinstelbaar insert geschikt voor radiatoren met een zogenaamde "Berg fitting". De insert past (onder voorbehoud van wijzigingen) o.a. in radiatoren van het merk Henrad (niet voor Eco), Schäfer, Superia, Radson, Thermrad S8, Brugman Centric en uni 6.



■ Algemene technische gegevens

■ Maximum bedrijfsdruk:	10 bar
■ Maximum drukverschil:	0,6 bar
■ Maximum testdruk:	16 bar
■ Max. mediumtemperatuur:	120°C
■ Instelposities:	1-7 + N

■ RA-N (B) Insert met standaard doorlaat

■ Type	Kv 1-7	Kv2 (N)	Kvs (N)	Insteeklengte
■ RA-N (B)	0,14 - 0,73	0,87	1,05	40,5 mm

013G7380

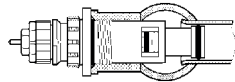
Inserts voor compact radiatoren

■ RA-U (B) Insert met verkleinde doorlaat

Type	Kv 1-7	Kv2 (N)	Kvs (N)	Insteeklengte	Bestelnummer
RA-U (B)	0,04 - 0,24	0,34	0,55	40,5 mm	013G7381

■ Insert Model T

Insert model T is een speciaal voorinstelbaar insert voor Thermrad T6 (niet in S8) radiatoren.



■ Algemene technische gegevens

Maximum bedrijfsdruk:	10 bar
Maximum drukverschil:	0,6 bar
Maximum testdruk:	16 bar
Max. mediumtemperatuur:	120°C
Instelposities:	1-7 + N

■ RA-N (T) Insert met standaard doorlaat

Type	Kv 1-7	Kv2 (N)	Kvs (N)	Insteeklengte	Bestelnummer
RA-N (T)	0,14 - 0,73	0,87	1,05	51 mm	013G7360



Voetventielen

Voetventielen worden aan de retouraansluiting van een radiator geplaatst. In de meeste gevallen dient het voetventiel om later een radiator te kunnen demonteren zonder de installatie af te hoeven tappen.

■ RLV met vul- en aftapmogelijkheid

Het voetventiel RLV is standaard vernikkeld maar op verzoek ook in een niet-vernikkelde uitvoering leverbaar. De RLV is uitgevoerd met een vul- en aftapkraan. Deze kan worden gebruikt met behulp van het los leverbare vuil- en aftap hulpstuk (zie toebehoren).

■ Algemene technische gegevens

■ Maximale bedrijfsdruk:	10 bar
■ Testdruk:	16 bar
■ Max. mediumtemperatuur:	120°C

■ RLV Recht binnendraad

Type	Aansluiting	Kv-waarde	Kvs
■ RLV 10	3/8"	0,15-1,80	1,80
■ RLV 15	1/2"	0,20-2,30	2,50
■ RLV 20	3/4"	0,20-2,80	3,00

■ RLV Haaks binnendraad

Type	Aansluiting	Kv-waarde	Kvs
■ RLV 10	3/8"	0,15-1,80	1,80
■ RLV 15	1/2"	0,20-2,30	2,50
■ RLV 20	3/4"	0,20-2,80	3,00

■ RLV Haaks en Recht buitendraad

Type	Aansluiting	Kv-waarde	Kvs	Uitvoering
■ RLV 15	1/2" x G3/4"	0,20-2,00	2,50	haaks
■ RLV 15	1/2" x G3/4"	0,20-2,30	2,50	recht

■ Toebehoren RLV

- Omschrijving
- Vul- en aftap hulpstuk met 3/4" inw. draad

■ RLV Haaks en recht met O-ring

Type	Uitvoering	Kv-waarde	Kvs
■ RLV 15	Haaks	0,20-2,30	2,50
■ RLV 15	Recht	0,20-2,30	2,50



Bestelnummer

003L0142
003L0144
003L0146

003L0141
003L0143
003L0145

003L0363
003L0364

003L0152

003L0343
003L0344

Voetventielen

1

■ RLV-S zonder vul- en aftapmogelijkheid

Het voetventiel RLV-S is standaard vernikkeld maar op verzoek ook in een niet-vernikkelde uitvoering leverbaar. Installaties met RLV-S voetventielen kunnen op een centrale plaats worden gevuld of afgetapt.

■ Algemene technische gegevens

■ Maximale bedrijfsdruk:	10 bar
■ Testdruk:	16 bar
■ Max. mediumtemperatuur:	120°C

■ RLV-S Recht binnendraad

Type	Aansluiting	Kv-waarde	Kvs
■ RLV-S 10	3/8"	0,15-1,35	1,50
■ RLV-S 15	1/2"	0,20-1,80	2,20
■ RLV-S 20	3/4"	0,20-1,80	2,20



■ RLV-S Haaks binnendraad

Type	Aansluiting	Kv-waarde	Kvs
■ RLV-S 10	3/8"	0,15-1,35	1,50
■ RLV-S 15	1/2"	0,20-1,80	2,20
■ RLV-S 20	3/4"	0,20-1,80	2,20



■ RLV-S Haaks en Recht buitendraad

Type	Aansluiting	Kv-waarde	Kvs	Uitvoering
■ RLV-S 15	1/2" x G3/4"	0,20-1,80	2,20	haaks
■ RLV-S 15	1/2" x G3/4"	0,20-1,80	2,20	recht



■ RLV haaks en recht met O-ring

Type	Uitvoering	Kv-waarde	Kvs
■ RLV-S 15	Haaks	0,20-1,80	2,20
■ RLV-S 15	Recht	0,20-1,80	2,20



Bestelnummer

003L0122
003L0124
003L0126

003L0121
003L0123
003L0125

003L0353
003L0354

003L0345
003L0346

Voetventielen

■ RLV met O-ring en Press fit

De voetventielen met Press fit aansluiting en o-ring staartstuk zijn voor gebruik in installaties die met een press fit systeem wordt aangelegd. Het grootste voordeel is de snelheid waarmee de leiding op het voetventiel kan worden gemonteerd. De Press verbinding is universeel. D.w.z. dat gereedschap van diverse fabrikanten kan worden gebruikt die werken met zowel V- of M- perstechniek. het o-ring staartstuk zorgt voor een waterdichte afsluiting. De overige kenmerken zijn gelijk aan de RLV voetventielen met traditioneel staartstuk.

■ Algemene technische gegevens

- Maximum bedrijfsdruk: 10 bar
- Maximum drukverschil: 0,6 bar
- Testdruk: 16 bar
- Max. mediumtemperatuur: 120°C
- Montage: handmatig, max. 25 Nm
- Leidingen: koper vlg. EN 1057
RVS vlg. EN 10312
C-staal E195 of E235
vlg. EN 10305-2 of EN 10305-3
- Wanddikte: min. 1mm
- Persgereedschap: Geberit mapress
Novopress
REMS
Rothenberger
Viega
Sanha

■ RLV O-ring met Press fit

Type	Uitvoering	Kv-waarde	Kvs
RLV 15	Haaks	0,20-2,30	2,50
RLV 15	Recht	0,20-2,30	2,50

■ Toebehoren RLV

- Omschrijving
- Vul- en aftap hulpstuk met 3/4" inw. draad



Bestelnummer

003L1825
003L1824

003L0152

1

H-blok voetventielen

De toepassing van een H-blok voetventiel is gebruikelijk bij ventielcompact- en 6-punts radiatoren waarin een voorinstelbare insert is aangebracht. Met een H-blok voetventiel kan de doorstroming door de radiator worden afgesloten t.b.v. service en onderhoud. De inregeling van de maximale volumestroom wordt op het insert gedaan. Het H-blok voetventiel wordt altijd in de onderaansluiting van de radiator geplaatst en zorgt voor een fraaie afwerking. Alle H-blok voetventielen zijn vernikkeld uitgevoerd en hebben een hartafstand van 50 mm tussen de aansluitingen.

■ RLV-K met vul- en aftapmogelijkheid

Het H-blok voetventiel RLV-K is multifunctioneel. Het kan worden toegepast in zowel 1-pijps als 2-pijps installaties. Bovendien heeft de RLV-K aansluitingen voor een optionele vul/aftapkraan. Hiermee kan de installatie aan de betreffende radiator gevuld of afgetapt worden.

■ Algemene technische gegevens

- Maximale bedrijfsdruk: 10 bar
- Testdruk: 16 bar
- Max. mediumtemperatuur: 120°C
- Installatie aansluiting: G 3/4" (euro-cone)

■ RLV-K Recht

Type	Instal. aansl.	Rad. aansl.	Kvs	Systeem
■ RLV-K	G 3/4" (uitw.)	R 1/2" (uitw.)	1,40	1- en 2-pijps
■ RLV-K	G 3/4" (uitw.)	G 3/4" (inw.)	1,40	1- en 2-pijps

003L0280
003L0281



■ RLV-K Haaks

Type	Instal. aansl.	Rad. aansl.	Kvs	Systeem
■ RLV-K	G 3/4" (uitw.)	R 1/2" (uitw.)	1,40	1- en 2-pijps
■ RLV-K	G 3/4" (uitw.)	G 3/4" (inw.)	1,40	1- en 2-pijps

003L0282
003L0283



■ Toebehoren RLV-K

- Omschrijving
- Vul - en aftap hulpstuk met 3/4" inw. draad
- Losse adapter G 3/4" met pakking voor de 003L0281 en 003L0283 (per 20 stuks)
- Losse zelfdichtende adapter R 1/2" voor de 003L0281 en 003L0283 (per 20 stuks)
- Convector breker 1-pijps-systemen (per 20 stuks)

003L0152
003L0294
003L0295
003L0296

Bestelnummer

H-blok voetventielen

■ RLV-KB zonder vul- en aftapmogelijkheid

Het H-blok voetventiel RLV-KB kan worden toegepast in tweepijps installaties. De RLV-KB heeft geen aansluitingen voor een optionele vul/aftapkraan. Installaties uitgevoerd met deze H-blok voetventielen kunnen centraal gevuld of afgetapt worden.

■ Algemene technische gegevens

- Maximale bedrijfsdruk: 10 bar
- Testdruk: 16 bar
- Max. mediumtemperatuur: 120°C
- Installatie aansluiting: G 3/4" (euro-cone)



■ RLV-KB Recht

Type	Instal. aansl.	Rad. aansl.	Kvs	Systeem
RLV-KB	G 3/4" (uitw.)	R 1/2" (uitw.)	1,40	2-pijps
RLV-KB	G 3/4" (uitw.)	G 3/4" (inw.)	1,40	2-pijps

Bestelnummer

003L0392
003L0391



■ RLV-KB Haaks

Type	Instal. aansl.	Rad. aansl.	Kvs	Systeem
RLV-KB	G 3/4" (uitw.)	R 1/2" (uitw.)	1,40	2-pijps
RLV-KB	G 3/4" (uitw.)	G 3/4" (inw.)	1,40	2-pijps

003L0394
003L0393

■ Toebehoren RLV-KS

- Omschrijving
- Losse zelfdichtende adapter voor de 003L0221 en 003L0223 (per 20 stuks)

003L0297

■ RLV-KDV Drukgecompenseerde H-blokken

De RLV-KDV is een drukgecompenseerd H-blok ontworpen voor toepassing bij ventielradiatoren in 2-pijps verwarmingssystemen. Instelling van de flow gebeurt via het ventiel.

■ Algemene technische gegevens

- Maximale flow: 150 l/u*
- Voor radiatoren met: 1/2" binnendraad en G 3/4" buitendraad
- Hartafstand: 50mm h.o.h.
- Drukcompensatie: 15-60 kPa

* Maximale doorlaat met RA-N insert

■ RLV-KDV

Type	Model	Aansluiting
RLV-KDV	Recht	G 1/2" - G 3/4" A
RLV-KDV	Recht	G 3/4" - G 3/4" A
RLV-KDV	Haaks, aanvoer rechts	G 1/2" - G 3/4" A
RLV-KDV	Haaks, aanvoer links	G 1/2" - G 3/4" A
RLV-KDV	Haaks, aanvoer rechts	G 3/4" - G 3/4" A
RLV-KDV	Haaks, aanvoer links	G 3/4" - G 3/4" A



013G7870
013G7873
013G7871
013G7872
013G7874
013G7875

Onderbloksystemen

Installaties met kunststof leidingsystemen voor de watercirculatie worden vaak aangesloten op een onderbloksysteem. De slangen worden op het onder aan de radiator geplaatste onderblok aangesloten. De aanvoer van warm water loopt via de stijgleiding en regelafsluiter door de radiator. Het in de radiator afgekoelde water wordt teruggevoerd naar het onderblok. Door deze aansluitmethode komen alle componenten aan één zijde van de radiator. Dit levert een fraai afgewerkte radiator op.

■ RA-K voorverpakte combinaties

Voor een snelle montage en eenvoudige bestelprocedure zijn de componenten van een 4-tal veel voorkomende onderbloksystemen in een handige setverpakking samengevoegd. De voorverpakte combinatie bestaat uit: een afsluitbaar onderblok, een rechte voorinstelbare regelafsluiter van het type RA-N, een aansluitbocht 90° en 2 kneffittingen van 15 mm t.b.v. de tussenbuis. De uitgebreide sets zijn nog aangevuld met een RAE regelement. De basisset kan naar keuze worden voorzien van een regelement of handbedieningsknop.

■ Algemene technische gegevens

■ Maximale bedrijfsdruk:	10 bar
■ Maximaal drukverschil:	0,6 bar
■ Testdruk:	16 bar
■ Max. mediumtemperatuur:	120°C
■ Radiator aansluiting:	R 1/2"
■ Installatie aansluiting:	G 3/4" uitw. (euro-cone)
■ Hartafstand:	40 mm vloeraansluiting 35 mm wandaansluiting

■ RA-K Basisset vloeraansluiting

■ Type	Systeem	Kvs	Afsluiter
■ RA-K	2-pijps	0,76	voorinstelbaar
■ RA-KE	1-pijps	2,50	vast ingesteld

013G3342
013G3341

■ RA-KW Basisset wandaansluiting

■ Type	Systeem	Kvs	Afsluiter
■ RA-KW	2-pijps	0,76	voorinstelbaar
■ RA-KEW	1-pijps	2,50	vast ingesteld

013G3344
013G3343

■ RA-K Uitgebreide set vloeraansluiting (incl. RAE)

■ Type	Systeem	Kvs	Afsluiter
■ RA-K	2-pijps	0,76	voorinstelbaar

013G3206



Onderbloksystemen

■ RA-K losse componenten

Voor die gevallen waar geen complete onderblokcombinaties geplaatst hoeven te worden, zijn de componenten ook los verkrijgbaar. Naast de losse onderblokken zijn er ook afsluitersets compleet met een regelafsluiter, een aansluitbocht 90° en een 15 mm kneffitting.

■ Algemene technische gegevens

■ Maximale bedrijfsdruk:	10 bar
■ Max. drukverschil:	0,6 bar
■ Testdruk:	16 bar
■ Max. mediumtemperatuur:	120°C

■ RA-K Onderblok vloeraansluiting

Type	Systeem	Instal. aansl.	Rad. aansl.	Hartafstand
■ RA-K	2-pijps	G 3/4" (uitw)	R 1/2"	40 mm
■ RA-KE	1-pijps	G 3/4" (uitw)	R 1/2"	40 mm



■ RA-K Onderblok wandaansluiting

Type	Systeem	Instal. aansl.	Rad. aansl.	Hartafstand
■ RA-K	2-pijps	G 3/4" (uitw)	R 1/2"	35 mm
■ RA-KE	1-pijps	G 3/4" (uitw)	R 1/2"	35 mm



■ RA Afsluiterset

Type	Systeem	Uitvoering	Kv-waarde	Kvs
■ RA-N	2-pijps	1/2"	0,04 - 0,51	0,90
■ RA-FNE	1-pijps	1/2"	vast	1,85



Bestelnummer

013G3367

013G3366

013G3369

013G3368

013G3363

013G3362

Onderbloksystemen

1

■ RA 15/6 eenpunts onderblok

Voor radiatoren die aan 1 zijde aangesloten moeten worden zijn de RA 15/6 eenpunts onderblokken leverbaar. Er zijn uitvoeringen voor horizontale en verticale aansluiting. Zowel voor 1-pijp als 2-pijpsystemen. Voor de temperatuurregeling kan een regelement uit de RA-serie worden gebruikt.

■ Algemene technische gegevens

- Maximale bedrijfsdruk: 10 bar
- Maximaal drukverschil: 0,6 bar
- Testdruk: 16 bar
- Max. mediumtemperatuur: 120°C
- Radiator aansluiting: R 1/2"
- Installatie aansluiting: Rp 1/2" inw.
- Hartafstand: 40 mm
- Injectiebuis: 205 mm
- Montage: afsluiter deel in retouraansluiting

■ RA 15/6 1-punts onderblok

Type	Systeem	Uitvoering	Kvs	Aansluiting
■ RA 15/6 TB	2-pijps	verticaal	1,00	1/2"
■ RA 15/6 TB	2-pijps	horizontaal	1,00	1/2"
■ RA 15/6 T	1-pijps	verticaal	2,00	1/2"
■ RA 15/6 T	1-pijps	horizontaal	2,15	1/2"
■ RA 15/6 T	1-pijps	horizontaal	2,15	3/4" bu
■ RA 15/6 T	1-pijps	verticaal	2,00	3/4" bu



Bestelnummer

013G3210

013G3215

013G3220

013G3270

013G3268

013G3218

Onderdelen service & renovatie

Bestelnummer

1

■ Binnenwerken met voorinstelling

Speciaal voor renovatie en verbetering van bestaande installaties zijn er losse voorinstelbare binnenwerken. Door alleen het binnenwerk te vervangen hoeft het afsluiterhuis niet gedemonteerd te worden. Dit bespaart veel tijd en bovendien de kosten van een nieuwe afsluiter. Het binnenwerk is het enige voor slijtage gevoelige onderdeel van de afsluiter. Na vervanging kan een afsluiter weer jarenlang probleemloos functioneren. Ook voor de RAV en RAV-L afsluiters die standaard geen voorinstelling hebben zijn er binnenwerken met voorinstelling beschikbaar. Hiermee wordt een renovatie gelijktijdig een upgrade van de installatie. Met behulp van automatische drukverschilregelaars en een juiste voorinstelling van de afsluiters kan een installatie uitstekend gebalanceerd worden, voor optimaal warmtecomfort en laag energieverbruik. Op alle binnenwerken met voorinstelling passen de RA 2000 en RA 5000 regelelementen (geen vervangingsmodellen nodig). De binnenwerken worden inclusief een pakkingbus geleverd.

■ Algemene technische gegevens

- Maximum bedrijfsdruk: 10 Bar
- Maximum drukverschil: 0,6 Bar
- Testdruk: 16 Bar
- Instelposities: 1 - 7 + N
- Regelelementen: RA 2920, RA 2980, RAE, RA-X, RA 5060

■ RA-N Voorinstelbaar binnenwerk

Type	Aansluiting	Uitvoering	Periode	Klepkegel
■ RA-N	3/8" - 1/2"	Haaks/Recht	'91-heden	Ø 9 mm
■ RA-N	3/4" - 1"	Haaks/Recht	'91-heden	Ø 11 mm
■ RA-N	1/2"	Haaks (UK)	'91-heden	Ø 9 mm

013G3063
per 10 st.
013G3064
per 8 st.
013G3065
per 8 st.



■ RAV/L Voorinstelbaar binnenwerk

Type	Aansluiting	Uitvoering	Periode	Klepkegel
■ RAV/L	3/8" - 1/2"	Haaks/Recht	'71-'88	Ø 11,6 mm
■ RAV/L	3/4"	Haaks/Recht	'71-'88	Ø 16 mm

013G4011
per 10 st.
013G4012
per 10 st.



■ RAV/8 Voorinstelbaar binnenwerk

Type	Aansluiting	Uitvoering	Periode	Klepkegel
■ RAV/8	3/8" - 3/4"	Haaks/Recht	'75- heden	Ø 14,1 mm

013G4013
per 10 st.



■ Toebehoren binnenwerken

- Omschrijving
- Demontagehulpstuk voor 13mm zeskant RAV/L
- Demontagehulpstuk voor 19mm zeskant RAV
- Demontagemoer voor RA-N binnenwerk

192H2210
192H2310
003L0213

Onderdelen service & renovatie

1

■ Binnenwerken met vaste instelling

Speciaal voor renovatie- en vervangingstoepassingen zijn er losse binnenwerken. Door alleen het binnenwerk te vervangen hoeft een vaak moeilijk bereikbaar afsluiterhuis niet gedemonteerd te worden. Dit bespaart veel tijd en bovendien de kosten van een nieuwe afsluiter. Het binnenwerk is het enige voor slijtage gevoelige onderdeel van de afsluiter. Na vervanging kan een afsluiter weer jarenlang probleemloos functioneren. Ook voor de Danfoss afsluiters RAV en RAV-L zijn er binnenwerken beschikbaar. Op alle RA-FN binnenwerken passen de RA 2000 en RA 5000 regelementen. Alleen voor de RAV/L en RAV binnenwerken zijn de speciale vervangingsmodellen regelementen nodig. De binnenwerken worden inclusief een pakkingbus geleverd.

■ Algemene technische gegevens

- Maximum bedrijfsdruk: 10 Bar
- Maximum drukverschil: 0,6 Bar
- Testdruk: 16 Bar
- Regelementen RA-FN: RA 2980, RA2920, RAE, RA-X en RA 5060
- Regelementen RA/VL: RAVL 2950
- Regelementen RAV : RAV 2960

■ RA-FN Vast ingesteld binnenwerk



Type	Aansluiting	Uitvoering	Periode	Klepkegel
RA-FN	1/2"	Haaks/Recht	< - '86	Ø 9 mm
RA-FN	1/2" - 1"	Haaks/Recht	'87 - '90	Ø 11 mm
RA-FN	3/8"	Haaks/Recht	'91 - heden	Ø 8,7 mm
RA-FN	1/2"	Haaks/Recht	'91 - heden	Ø 9,6 mm
RA-FN	3/4" - 1"	Haaks/Recht	'91 - heden	Ø 11,8 mm

Bestelnummer

013G3061
per 10 st.
013G3062
per 10 st.
013G3068
per 10 st.
013G3069
per 10 st.
013G3070
per 10 st.

■ RAV/L Vast ingesteld binnenwerk



Type	Aansluiting	Uitvoering	Periode	Klepkegel
RAV/L	3/8"	Haaks/Recht	'71-'88	Ø 11 mm
RAV/L	1/2" - 3/4"	Haaks/Recht	'71-'88	Ø 16 mm

013L0248
per 10 st.
013L0249
per 10 st.

■ RAV Vast ingesteld binnenwerk



Type	Aansluiting	Uitvoering	Periode	Klepkegel
RAV	3/8" - 1/2"	Haaks/Recht	'78-heden	Ø 13,5 mm
RAV	3/4"	Haaks/Recht	'78-heden	Ø 17 mm

013U0252
per 10 st.
013U0253
per 10 st.

■ Toebehoren binnenwerken



- Omschrijving
- Demontagehulpstuk voor 13mm zeskant RAV/L
- Demontagehulpstuk voor 19mm zeskant RAV
- Demontagemoer voor RA-FN binnenwerk

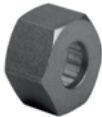
192H2210
192H2310
003L0213

Onderdelen service & renovatie



■ Pakkingbus

- *Omschrijving*
- O-ring pakkingbus RA 2000 en RA DV - per 10 stuks
- O-ring pakkingbus RAV(34mm)/RAVL(26mm) - per 10 stuks



■ Blokkeringsring RA-N / RA-C en RA-UN

- *Omschrijving*
- Blokkeringsring RA-N / RA-C en RA-UN (per 30 st.)

■ Demontagemoer

- *Omschrijving*
- Demontagemoer t.b.v. RA 2000



■ Demontage gereedschap

- *Omschrijving*
- Demontagetool voor RA-N/-UN/-FN DN10/15 excl. UK modellen.
- Demontagetool voor RAV, RAV/L, RA-N/-UN/-FN DN10/25 incl. UK modellen.
- Koffer met Demontagetool voor RA-DV

■ Vervangingsmodellen RA/VL & RA/V

De vervangingsmodellen RA/VL 2950 en RA/V 2960 vervangen alle oude RAVL en RAV regelementen. Met de nieuwste technieken en moderne vormgeving wordt de bestaande installatie aangepast aan de huidige normen. De oude RAVL en RAV afsluiters met een nekdiаметer van respectievelijk 26 en 34 mm hoeven niet vervangen te worden. Het is aan te raden om tevens de pakkingbus te vervangen. Een snelle en kostenbesparende renovatie is hierdoor in elke situatie mogelijk.

■ Algemene technische gegevens

- Instelschaal: 1-5
- Instelbereik: 5-26°C
- Max. omgevingstemperatuur: 60°C
- Regeltechniek: vloeistof-damp
- Montage: klemverbinding
- Kleur: RAL 9016

■ RA/VL 2950 Ingebouwde voeler

- | Type | Nekdiаметer | T.b.v. afsluiter | Incl. pakkingbus |
|------------|-------------|------------------|------------------|
| RA/VL 2950 | 26 mm | RAVL | nee |
| RA/VL 2951 | 26 mm | RAVL | ja |



■ RA/VL 2952 Voeler op afstand

- | Type | Nekdiаметer | T.b.v. afsluiter | Capillairlengte | Incl. pakkingbus |
|------------|-------------|------------------|-----------------|------------------|
| RA/VL 2952 | 26 mm | RAVL | 0-2 meter | nee |



Bestelnummer

013G0290
013U0070

013G0294

003L0213

013G3085
013G3086
013G7826

013G2950
013G2951

013G2952

Onderdelen service & renovatie

1



■ RA/V 2960 Ingebouwde voeler

Type	Nekdiameter	T.b.v. afsluiter	Incl. pakkingbus
RA/V 2960	34 mm	RAV	nee

Bestelnummer

013G2960

■ RA/V 2962 Voeler op afstand

Type	Nekdiameter	T.b.v. afsluiter	Capillairlengte	Incl. pakkingbus
RA/V 2962	34 mm	RAV	0-2 meter	nee

013G2962

■ Toebehoren RA/VL 2950 & RA/V 2960

Omschrijving
O-ring pakkingbus voor RAV- en RAVL-afsluiters (per 10 st.)
Beschermkap zwart voor RAVL (per 10 st.)
Beschermkap zwart voor RAV (per 10 st.)
Begrenzingspinnen (per 10 st.)

013U0070

013G2493

013G2494

013G1246

Knelfittingen

■ Knelfittingen



■ Knelfittingen voor binnendraad

Omschrijving	Buis materiaal
■ Losse knelring 15 mm	Koper en staal
■ G(uitw.) 3/8" x 10 mm	Koper en staal
■ G(uitw.) 3/8" x 12 mm	Koper en staal
■ G(uitw.) 1/2" x 10 mm	Koper en staal
■ G(uitw.) 1/2" x 12 mm	Koper en staal
■ G(uitw.) 1/2" x 14 mm	Koper en staal
■ G(uitw.) 1/2" x 15 mm	Koper en staal
■ G(uitw.) 1/2" x 16 mm	Koper en staal
■ G(uitw.) 1/2" x 14 mm	VPE 2 mm
■ G(uitw.) 1/2" x 14 mm	ALU-PEX 2 mm
■ G(uitw.) 1/2" x 16 mm	ALU-PEX 2 mm

■ Bovenstaande knelfittingen zijn niet toepasbaar voor de RA-G en RA-FNR afsluiters

■ Knelfittingen voor buitendraad



Omschrijving	Buis materiaal
■ G(inw.) 3/4" x 15	Koper en staal
■ G(inw.) 3/4" x 16	Koper en staal
■ G(inw.) 3/4" x 18	Koper en staal
■ G(inw.) 3/4" x 14	VPE 2 mm
■ G(inw.) 3/4" x 16	VPE 2 mm
■ G(inw.) 3/4" x 18	VPE 2 mm
■ G(inw.) 3/4" x 16	VPE 2,2 mm
■ G(inw.) 3/4" x 14	ALU-PEX 2 mm
■ G(inw.) 3/4" x 16	ALU-PEX 2 mm

■ Staartstukken



Omschrijving	Aansluiting	Lengte	tov standaard
■ Verkort staartstuk	3/8"	22 mm	-6 mm
■ Verkort staartstuk	1/2"	24 mm	-7 mm
■ Verkort staartstuk	3/4"	31 mm	-4 mm
■ Verkort staartstuk	1"	35 mm	-4 mm
■ Verlengd staartstuk	3/8"	82 mm	+54 mm
■ Verlengd staartstuk	1/2"	83 mm	+52 mm
■ Verlengd staartstuk	3/4"	75 mm	+40 mm
■ Standaard staartstuk	1/2"	31 mm	0 mm
■ Wartel t.b.v. 1/2" staartstuk			

Bestelnummer

013G3149
per 10 st.
013G4100
per 10 st.
013G4102
per 10 st.
013G4110
per 10 st.
013G4112
per 10 st.
013G4114
per 10 st.
013G4115
per 10 st.
013G4116
per 10 st.
013G4144
per 10 st.
013G4174
per 10 st.
013G4176
per 10 st.

013G4125
per 10 st.
013G4126
per 10 st.
013G4128
per 10 st.
013G4154
per 10 st.
013G4156
per 10 st.
013G4158
per 10 st.
013G4163
per 10 st.
013G4184
per 10 st.
013G4186
per 10 st.

013L0443
per 10 st.
013L0445
per 10 st.
013L0447
per 10 st.
013U0407
per 10 st.
192H0187
per 5 st.
192H0188
per 5 st.
192H0189
per 5 st.
013G3183
013G3184

Knelfittingen



1

■ **Bocht**

■ Omschrijving

■ Bocht 90°

Aansluiting

1/2"

Bestelnummer

013G3100
per 10 st.

Design sets badkamerradiatoren

Bestelnummer

1

■ Design set RA-USX

De RA-USX design set bestaat uit een RA-URX regelafsluiter, een RLV-X voetventiel en een RAX regelement. De regelafsluiter is voorzien van een inregeling waarmee de voorinstelling eenvoudig kan worden gemaakt. De montage van de afsluiter en het voetventiel op de radiator is onzichtbaar. Bij de selectie moet worden gekozen of het in de aanvoer te plaatsen voetventiel naar rechts of naar links moet wijzen. Wijst het voetventiel naar rechts dan is de keuze een set rechts. Wijst het voetventiel naar links dan is de keuze een set links. Belangrijk is dat de regelafsluiter in de retouraansluiting geplaatst dient te worden. De afsluiter en het voetventiel worden beiden vanuit de wand aangesloten.

■ Algemene technische gegevens

- Instelbereik: 8-28°C
- Maximum bedrijfsdruk: 10 bar
- Maximum drukverschil: 0,6 bar
- Testdruk: 16 bar
- Max. mediumtemperatuur: 120°C
- Instelposities: 1-7 + N
- Aansluiting: Rp 1/2" inw.
- Montage voetventiel: Aanvoer
- Montage afsluiter: Retour
- Montage regelement: 2 mm inbus (meegeleverd)
- Inbouwmaat: min. 55 mm van hart radiator tot muur



■ RA-USX design set rechts

Kleur	ri. Voetventiel	ri. Afsluiter	Kv2(N)	Kvs (N)	
Chroom	rechts	links	0,37	0,45	013G4003
RAL 9016	rechts	links	0,37	0,45	013G4007



■ RA-USX design set links

Kleur	ri. Voetventiel	ri. Afsluiter	Kv2(N)	Kvs (N)	
Chroom	links	rechts	0,37	0,45	013G4004
RAL 9016	links	rechts	0,37	0,45	013G4008

■ Toebehoren

■ Rozetten voor RA-USX

- Omschrijving
- Set wit RAL 9016 (2 rozetten diameter 7 cm en 1 afwerkbuis 16 cm)
- Set chroom (2 rozetten diameter 7 cm en 1 afwerkbuis 16 cm)

013G3132
013G3133



■ Binnenwerken en vul-aftap hulpstuk

- Omschrijving
- Binnenwerk voor RA-USX set (per 10 stuks)
- Vul/aftap hulpstuk voor RA-USX set

013G8050
003L0152

Design sets badkamerradiatoren

1

■ VHS-X Projectset

Deze VHS-X design onderblokset bestaat uit een fraai regelement RAS-D, H-blok voetventiel en designkap. De thermostatische VHS afsluiter is uiterst geschikt voor montage op radiatoren met een onderaansluiting, op design- of handdoekradiatoren met een hartafstand van 50 mm. Het monteren van het onderblok gaat eenvoudig en snel. Het VHS onderblok bevat een geïntegreerde insert met vóórinstelling, welke bijdraagt voor de hydraulische balans in de installatie. Daarnaast biedt het VHS onderblok de mogelijkheid om de radiator afzonderlijk af te sluiten en af te tappen. De VHS-X is leverbaar in een vloer- en een wandaansluiting. Voor een nette afwerking van de VHS afsluiter combinatie is een speciale designkap aan de set toegevoegd.

■ Algemene technische gegevens

■ Maximale bedrijfsdruk:	10 bar
■ Maximaal drukverschil:	0,6 bar
■ Testdruk:	16 bar
■ Max. mediumtemperatuur:	120°C
■ Hartafstand aanvoer - retour:	50 mm
■ Afsluiter/insert:	ingebouwd
■ Instelposities:	1-7 + N
■ Instelschaal RAS-D:	1 - 5
■ Instelbereik RAS-D:	8-28°C
■ Max. omgevingstemperatuur:	30 °C
■ Regeltechniek RAS-D:	vloeistof
■ Montage:	click-verbinding
■ Kleur:	chrom of RAL 9016
■ Instal. aansl.:	G 3/4" (euro-cone)
■ Rad. aansl.:	R 1/2" (uitw)

■ VHS-X design onderblokset - chrom

■ Type	Systeem	Kvs
■ VHS-X set Vloeraansluiting	2-pijps	0,02 - 0,48
■ VHS-X set Wandaansluiting	2-pijps	0,02 - 0,48

Bestelnummer

013G4752
013G4777



■ VHS-X design onderblokset - wit RAL 9016

■ Type	Systeem	Kvs
■ VHS-X set Vloeraansluiting	2-pijps	0,02 - 0,48
■ VHS-X set Wandaansluiting	2-pijps	0,02 - 0,48

013G4776
013G4773



Design sets badkamerradiatoren

■ VHS met geïntegreerde afsluiter

Het H-blok voetventiel VHS heeft naast de afsluit- en vul/aftap functie van het standaard H-blok voetventiel ook een geïntegreerde voorinstelbare afsluiter. Hierop zijn de regelementen uit de RA-serie te plaatsen. Het H-blok voetventiel regelt dus tevens de temperatuur. Toepassingen hiervoor zijn met name in de utiliteitbouw maar ook bijvoorbeeld op designradiatoren in badkamers te vinden. Gebruik van dit H-blok voetventiel bespaart kosten in aanschaf en montage.

■ Algemene technische gegevens

■ Maximale bedrijfsdruk:	10 bar
■ Testdruk:	16 bar
■ Max. mediumtemperatuur:	120°C
■ Instelposities:	1-7 + N
■ Kv instelbereik 1-7:	0,02 - 0,33
■ Kv 2 (N):	0,48
■ Installatie aansluiting:	G 3/4" (euro-cone)
■ Montage:	afsluiter deel in aanvoerleiding

■ VHS Recht

■ Type	Instal. aansl.	Rad. aansl.	Kvs (N)	Systeem
■ VHS	G 3/4" (uitw.)	R 1/2" (uitw.)	0,57	2-pijps
■ VHS	G 3/4" (uitw.)	G 3/4" (inw.)	0,57	2-pijps

Bestelnummer

013G4742
013G4744



■ VHS Haaks

■ Type	Instal. aansl.	Rad. aansl.	Kvs (N)	Systeem
■ VHS	G 3/4" (uitw.)	R 1/2" (uitw.)	0,57	2-pijps
■ VHS	G 3/4" (uitw.)	G 3/4" (inw.)	0,57	2-pijps

013G4741
013G4743



■ VHS Afdekkappen

VHS H-blok voetventielen kunnen worden afgewerkt met speciaal daarvoor bestemde afdek - of designkappen. Deze kappen zijn standaard wit uitgevoerd maar kunnen in elke gewenste kleur worden overgespoten. Hierdoor is een bijzonder fraaie afwerking van een radiator mogelijk.

■ Omschrijving

- Afdekkap RAL 9016 voor VHS met wandaansluiting
- Afdekkap RAL 9016 voor VHS met vloeraansluiting
- Afdekkap Chrom voor VHS met wandaansluiting
- Afdekkap Chrom voor VHS met vloeraansluiting

013G4673
013G4674
013G4779
013G4780



■ Toebehoren VHS

■ Omschrijving

- Losse adapter met pakking voor de 013G4743 en 013G4744
- Losse zelfdichtende adapter voor de 013G4741 en 013G4742 (per 20 stuks)
- Vul - en aftap hulpstuk met 3/4" inw. draad

003L0294
per 20 stuks
003L0295
003L0152

Design sets badkamerradiatoren

1

■ Design onderbloksets

Voor design- en decorradiatoren met een 50 mm hartafstand tussen de aansluitingen voor de aanvoer en retour is het luxe design onderblokset VHX beschikbaar. Het onderblok is zeer luxe uitgevoerd. De aansluiting op de radiator is onzichtbaar. Voor een fraaie afwerking wordt het onderblok voorzien van een RAX design regelelement.

■ Algemene technische gegevens

■ Maximale bedrijfsdruk:	10 bar
■ Max. drukverschil:	0,6 bar
■ Testdruk:	16 bar
■ Max. mediumtemperatuur:	120°C
■ Radiatoraansluiting:	1/2"uitw.
■ Installatieaansluiting:	Rp 1/2"inw.
■ Hartafstand aanvoer - retour:	50 mm
■ Instelposities:	1-7 + N
■ Instelschaal RAX:	1 - 5
■ Instelbereik RAX:	8-28°C
■ Regeltechniek RAX:	vloeistof
■ Montage:	afsluiter in de retouraansluiting

■ VHX-Duo Design onderblokset incl. RAX

■ Type	Uitvoering	Kleur	Kv2(N)	Kvs(N)
■ VHX-D	recht	Chroom	0,49	0,56
■ VHX-D	haaks	Chroom	0,49	0,56
■ VHX-D	recht	Wit (9016)	0,49	0,56
■ VHX-D	haaks	Wit (9016)	0,49	0,56



■ VHX-Mono Design 1-punts onderblokset incl. RAX

■ Type	Uitvoering	Kleur	Kv2(N)	Kvs(N)
■ VHX-M	recht	Chroom	0,40	0,45
■ VHX-M	haaks	Chroom	0,40	0,45
■ VHX-M	recht	Wit (9016)	0,40	0,45
■ VHX-M	haaks	Wit (9016)	0,40	0,45



Bestelnummer

013G4276
013G4279
013G4278
013G4281

013G4282
013G4285
013G4284
013G4287

Toebehoren



■ Knelfittingen			Bestelnummer
Omschrijving	Uitvoering	Buismateriaal	
■ G(uitw.) 1/2" x 12 mm	Verchroomd	Koper en staal	013G4193 per 10 stuks
■ G(uitw.) 1/2" x 15 mm	Verchroomd	Koper en staal	013G4195 per 10 stuks
■ G(uitw.) 1/2" x 16 mm	Verchroomd	Koper en staal	013G4196 per 10 stuks
■ G(uitw.) 1/2" x 14 mm	Vernikkeld	VPE	013G4144 per 10 stuks
■ G(uitw.) 1/2" x 15x2,5 mm	Verchroomd	VPE	013G4199 per 10 stuks
■ G(uitw.) 1/2" x 16x2 mm	Verchroomd	VPE	013G4198 per 10 stuks
■ G(uitw.) 1/2" x 14x2 mm	Vernikkeld	ALU-PEX	013G4174 per 10 stuks
■ G(uitw.) 1/2" x 16x2 mm	Verchroomd	ALU-PEX	013G4200 per 10 stuks