

Infografica

L'AB-QM 4.0 ridefinisce le prestazioni delle valvole PICV

Un confronto interattivo tra la valvola AB-QM e la nuova AB-QM 4.0 di Danfoss

15 anni fa la valvola AB-QM di Danfoss ha reinventato i principi del bilanciamento idronico e della regolazione in ambito HVAC, introducendo le Valvole di Regolazione e Controllo Indipendenti dalla Pressione (PICV).

Oggi abbiamo ridefinito le prestazioni delle valvole PICV con la nuova AB-QM 4.0. La nuova versione della AB-QM è stata progettata per essere la migliore PICV sul mercato.

Scopri di più!

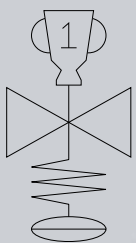
Clicca su uno dei due riquadri:

Specifiche e installazione



Affidabilità e robustezza





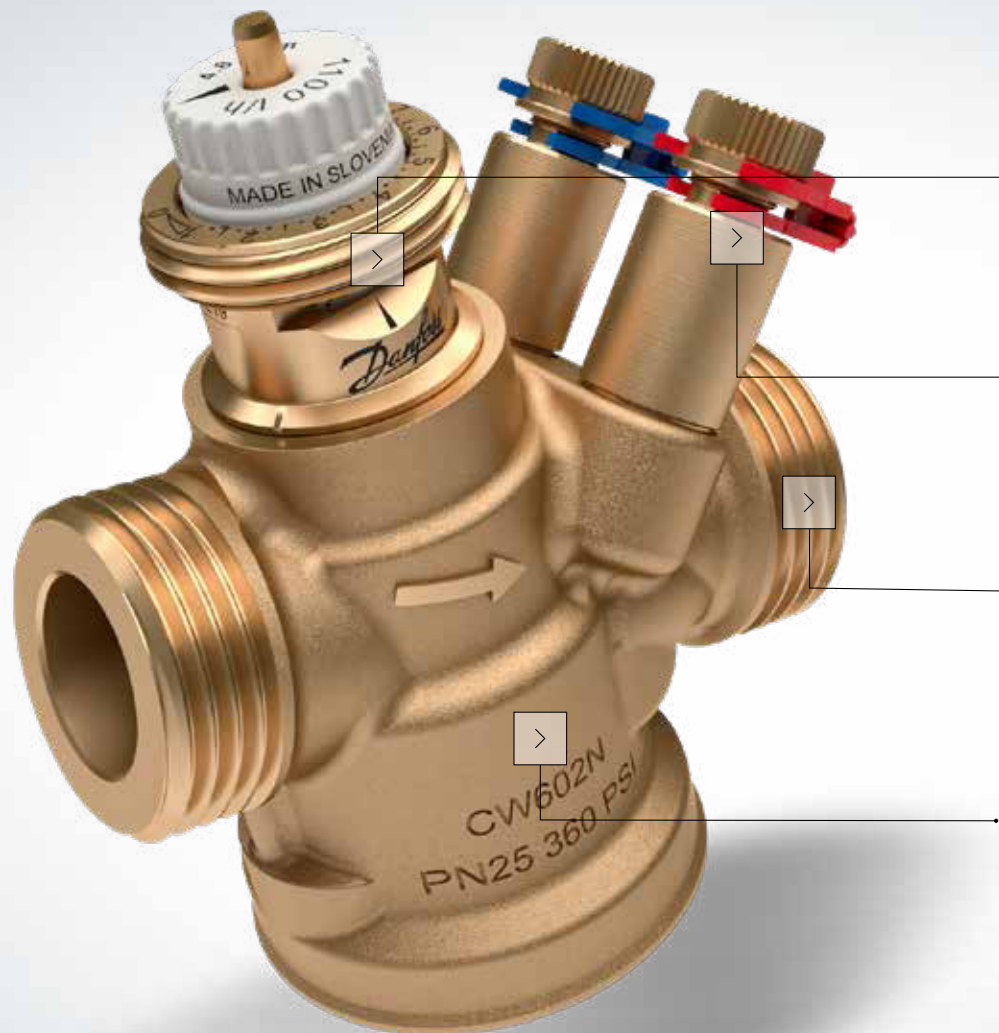
**Specifiche e
installazione**

Per chi vuole vincere le sfide

La valvola AB-QM è progettata per soddisfare le specifiche attuali. Le sue molteplici caratteristiche e funzionalità ne semplificano l'installazione e la messa in servizio.

Ad esempio, la precisione di regolazione, specialmente a basse portate, è stata migliorata a beneficio dell'efficienza e del comfort.

Inoltre, l'intervallo di portate per DN è aumentato, per consentire a valvole più piccole di controllare perfettamente portate più elevate. Ciò si traduce in prezzi di progetto più competitivi con i migliori prodotti della categoria.



Impostazioni >

Misurazione >

Attacchi >

Pressione e Portata >

**Torna alla
prima pagina >**



**< Vai alla
scheda tecnica**



Impostazioni

Specifiche e
installazione



NUOVA

AB-QM 4.0

Regolazione visibile anche con
attuatore montato

Portata nominale in l/h e **US GPM**

Scalabilità 1-10 per impostazioni di
portata **10-100%**

Principio di limitazione della corsa

AB-QM

Regolazione non visibile quando
l'attuatore è montato sulla valvola

Portata nominale in l/h

Scalabilità 20-100 per impostazioni di
portata 20-100%

Principio di limitazione della corsa



Torna alla
panoramica



Misurazione



Misurazione

NUOVA AB-QM 4.0

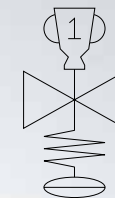
Massima precisione di misurazione
della portata

Prese di pressione opzionali

Distanza **standard** tra le prese di
pressione



Specifiche e
installazione



AB-QM

Indicazione della portata

Prese di pressione opzionali

Distanza non-standard tra le prese di
pressione

Torna alla
panoramica



Attacchi



Attacchi

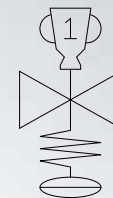
NUOVA AB-QM 4.0

Filetto esterno standard conf. ISO 228/1

Filetto interno standard conf. ISO 7/1

Disponibile in **DN 15LF** – DN 32HF

Specifiche e
installazione



AB-QM

Filetto esterno corto conf. ISO 228/1

Versione filetto interno non
disponibile

Disponibile in DN 10LF – DN32HF



Torna alla
panoramica

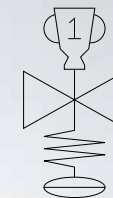


Pressione e Portata



Pressione e Portata

Specifiche e
installazione



NUOVA

AB-QM 4.0

PN 25 / 360 PSI

ΔP min. = 16 kPa (LF, NF)
= 25 kPa (HF)

Qmin. = 10% della Qnom.

Migliorate portate di progetto:

- DN 10: **non disponibile**
- DN 15: **20 – 1200 l/h**
- DN 20: **110 – 1900 l/h**
- DN 25: **220 – 4100 l/h ***
- DN 32: **410 – 6000 l/h ***

*) valori stimati

Torna alla
panoramica



AB-QM

PN 16 / 300 PSI

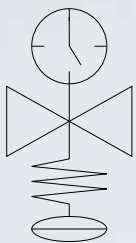
ΔP min. = 16 kPa (LF, NF)
= 32 kPa (HF)

Qmin. = 20% della Qnom.

Portate di progetto:

- DN 10: 15 – 275 l/h
- DN 15: 55 – 1135 l/h
- DN 20: 180 – 1700 l/h
- DN 25: 340 – 2700 l/h
- DN 32: 640 – 4000 l/h





**Affidabilità e
robustezza**

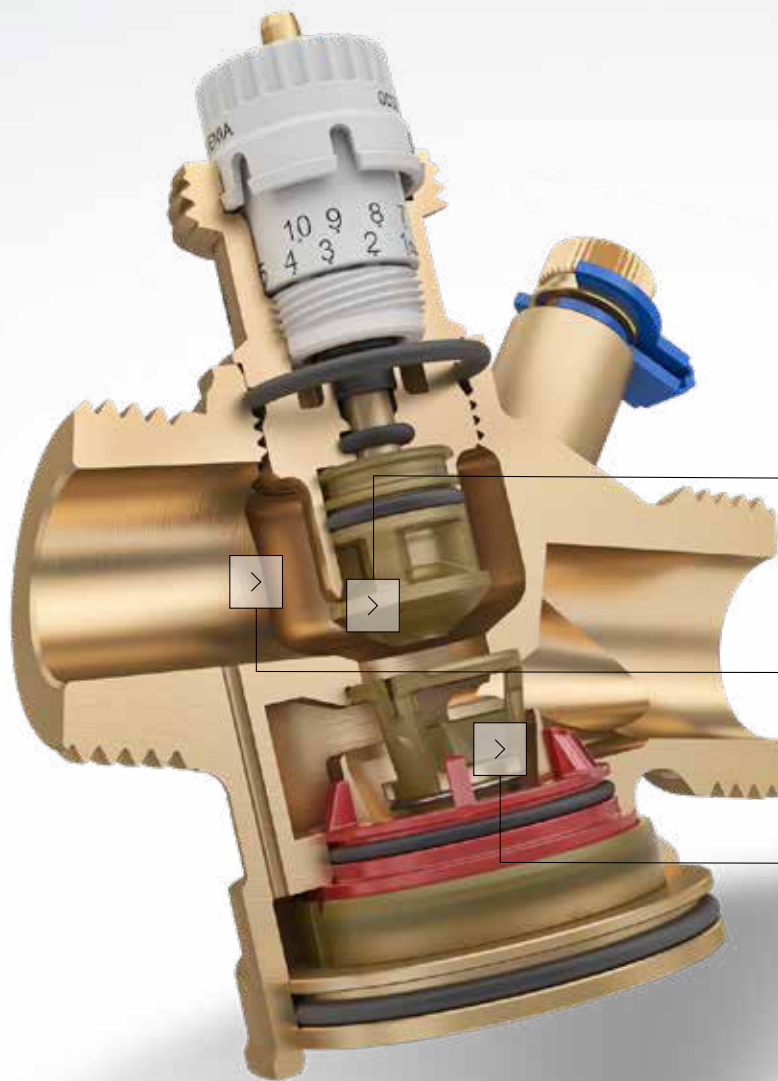
Per chi pretende qualità superiore

La nuova AB-QM 4.0 è progettata per durare nel tempo e ridurre i costi totali di proprietà degli edifici. Sappiamo ad esempio che la presenza di incrostazioni e intasamenti nei sistemi di riscaldamento e raffreddamento sono inevitabili.

Grazie all'impiego dell'innovativo polimero PPSU per i componenti interni e più sensibili ad incrostazioni, siamo in grado di mitigarne l'impatto e mantenere elevate le prestazioni di regolazione nel tempo.

Il flussaggio e il riempimento del sistema possono ora essere bi-direzionali, consentendo di risparmiare tempo prezioso prima della messa in servizio e consegna dell'impianto.

**Torna alla
prima pagina** >



**Valvola di
regolazione** >

Corpo valvola >

**Regolatore di
pressione** >



< **Vai alla
scheda tecnica**



Valvola di regolazione

NUOVA AB-QM 4.0

Materiali: **Polimero PPSU** e ottone DZR

Intasamenti e ostruzioni ridotti rispetto alla valvola AB-QM

Corsa **4 mm per tutti i DN**

Affidabilità e
robustezza

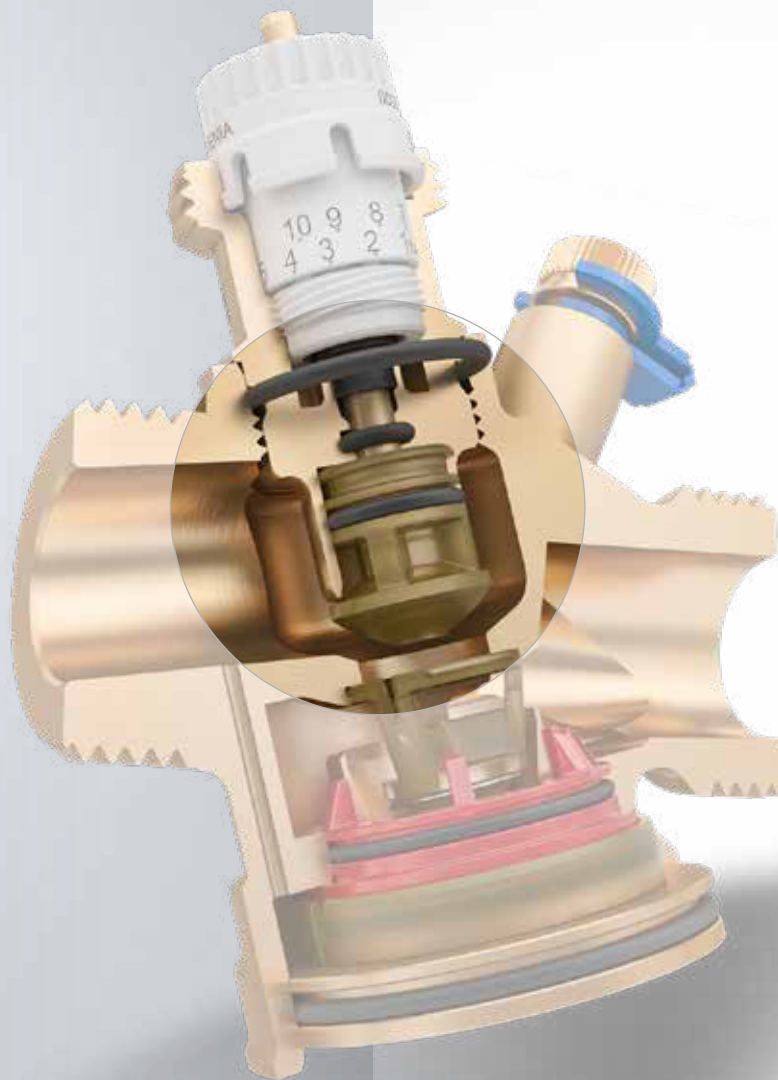


AB-QM

Materiali: Ottone DZR

Intasamenti e ostruzioni sotto la media rispetto alle altre PICV sul mercato

Corsa tra 2.25 e 4.5 mm in base alle dimensioni della valvola



Torna alla
panoramica



Corpo valvola



Corpo valvola

Affidabilità e
robustezza



NUOVA
AB-QM 4.0

Ottone DZR

Flussaggio e riempimento **bi-direzionali**

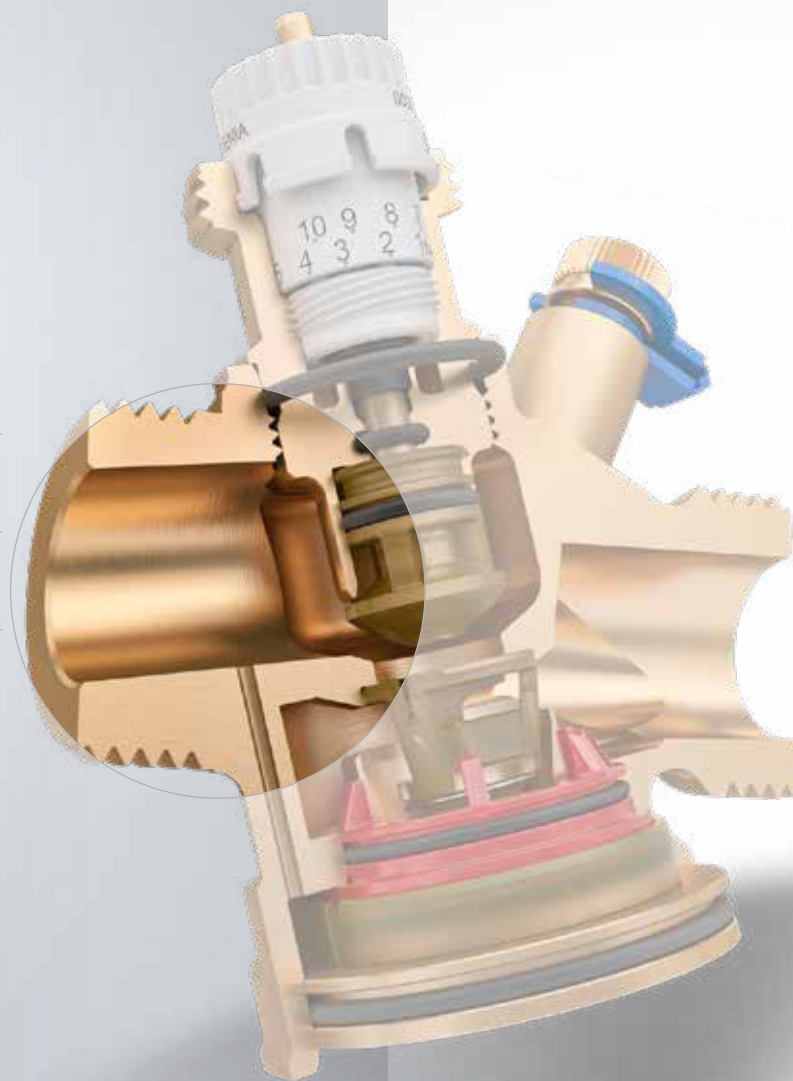
Tutto in 1

AB-QM

Ottone DZR

Flussaggio e riempimento in direzione
del flusso

Composto da 2 parti



Torna alla
panoramica



Regolatore di
pressione



Regolatore di pressione

NUOVA

AB-QM 4.0

Regolatore di pressione differenziale riprogettato: attrito ridotto, per ridurre l'isteresi

Materiali: **polimero PSU** e ottone DZR

Intasamenti e ostruzioni ridotti rispetto alla valvola AB-QM

Autorità valvola 100% per garantire massima precisione di regolazione indipendenti dalla pressione

Torna alla panoramica



Affidabilità e
robustezza



AB-QM

Regolatore di pressione differenziale a membrana per ridurre l'isteresi

Materiali: ottone DZR

Intasamenti e ostruzioni sotto la media rispetto alle altre PICV sul mercato

Autorità valvola 100% per garantire massima precisione di regolazione indipendenti dalla pressione

