

ENGINEERING
TOMORROW

Danfoss

RA-News

Die Danfoss Haustechnik Kundenzeitschrift
Ausgabe 1 | Jahrgang 2024



www.danfoss.ch

Für Nah- und Fernwärme

Für jedes Gebäude die passende Kompakt-Übergabestation

Frühere Übergabestationen wurden aus Einzelteilen hergestellt, geschweisst, mit geschraubten und geflanschten Armaturen versehen und hatten einen erheblichen Platzbedarf.

Bei einer Kompaktstation werden alle Teile der Fernwärme-Übergabestation und der Hauszentrale inklusive Elektroinstallation zusammengefasst, auf einem Rahmen montiert, betriebsfertig geliefert und installiert. Übergabestationen in heutigen Thermischen Netzen – auch Fernwärme, Nahwärme oder Fernkältenetze genannt – müssen eine Brücke schlagen zwischen grosser Funktionalität auf der einen und Effizienz sowie Standardisierung auf der anderen Seite. Zusätzlich müssen sie mit moderner Leittechnik und Fernüberwachungssystemen wie Leanheat® Monitor kompatibel sein.

Die Auswahl von Übergabestationen für die Nah- und Fernwärme wird durch drei Faktoren beeinflusst:

- Die technischen Anschlussbedingungen des Energieversorgers
- Die spezifische Heizlast des Gebäudes
- Die Nutzungsanforderungen seiner Bewohner

Kriterien zur Grössenbestimmung

Die Grösse bzw. Leistung einer Station wird durch den Wärmebedarf des Gebäudes bestimmt, das an die Fernwärmeversorgung angeschlossen werden soll. Temperatur und Druck des Fernwärmewassers entscheiden darüber, ob eine Station direkt oder indirekt betrieben wird. Die technischen Anschlussbedingungen (TAB) des Fernwärmeversorgers entscheiden über die Konstruktion und Ausstattung der Station mit Regelgeräten und Sicherheitseinrichtungen. Schliesslich richtet sie die Zahl der Heizkreise (z.B. für Radiatoren- und Fussbodenheizung) sowie der primär- oder sekundärseitigen Anschluss einer Trinkwassererwärmung nach den Anforderungen der Bewohner bzw. Nutzer eines Gebäudes.

Je genauer Sie diese Bedürfnisse ausgleichen können, desto besser ist der Service, den Sie Ihren Endverbrauchern bieten, und desto mehr Energieeffizienz werden Sie erzielen. Beide dieser Faktoren sind für Ihr Unternehmen von Vorteil.

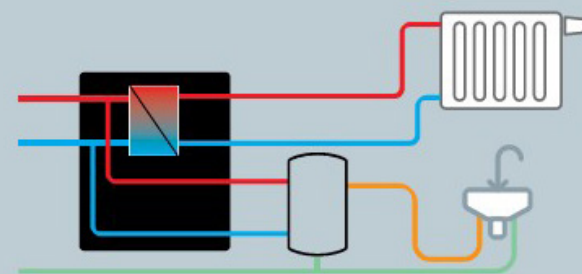
Indirekte Heizung für einen Heizkreis + PWH Anschluss Primär

Einbaufertig vormontierte indirekte Nah- und Fernwärme kompaktstationen mit einem elektronisch geregelten Heizkreis und primärseitigem Speicheranschluss.

Bauart: Wandhängend

Nenndruck (Primär): PN16

Heizleistungsbeispiel: bis 75 kW bei: 90/52 und: 70/50



Indirekte Heizung für einen Heizkreis

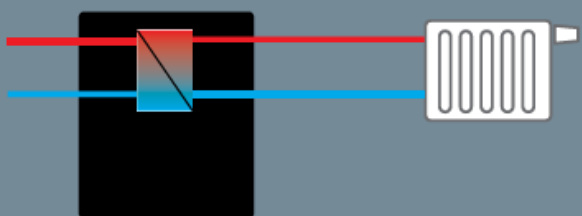
Einbaufertig vormontierte Indirekte Nah- und Fernwärme kompaktstationen mit einem elektronisch geregelten Heizkreis.

Bauart: Wandhängend

Nenndruck (Primär): PN16

Heizleistungsbeispiel: bis 75 kW bei: 90/52 und: 70/50

Wärmedämmung: EPP-Wärmedämmhaube



Für Nah- und Fernwärme

Die wichtigsten Komponenten der Fernwärme-Stationen entwickelt und produziert Danfoss selbst. Unsere Kompakt-Fernwärmestationen sind, je nach Bedarf, mit den folgenden Komponenten ausgerüstet:

ECL Comfort 310

Witterungsgeführter elektronischer Heizungs- und Fernwärmeregler mit den Kommunikations-Schnittstellen Modbus, M-bus, Internet und USB zur Einbindung jeder Station in LeanHeat Monitor, zur kontinuierlichen Fernsteuerung und Fernüberwachung

AMV-Stellantriebe

Elektrische Stellantriebe AMV 150 sowie AMV 10 und 13 mit Sicherheitsfunktion

Kombinierte Regelventile AVQM oder AHQM

Volumenstrom- und Differenzdruckregelung in einem Ventil

Bypassventil FJVR

Sorgt für jederzeit bereitstehende Heizwasserversorgung auf der Primärseite zur sekundärseitigen Trinkwasser-Erwärmung

MicroPlate™-Wärmeübertrager

Mit spezieller Plattenstruktur für 10% besseren Wärmeübergang und 30% weniger Druckverlust. Kupfergelötet oder für Trinkwarmwasseranwendungen komplett aus Edelstahl gefertigt

PTC2+Proportionalmengenregler

Hydraulischer und thermostatischer Multifunktionsregler für die zuverlässige Trinkwassererwärmung. Schützt vor Verkalkung und unnötiger Bakterienvermehrung

Durchgangsventile VS2 und VM2

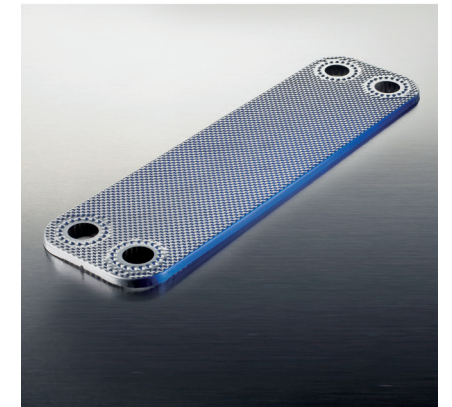
Kombiniert mit dem ECL Comfort und einem Stellantrieb regeln sie die Vorlauftemperatur

Qualität ist die Summe ihrer Komponenten!

Danfoss bietet Ihnen ein komplettes Programm von Übergabestationen für jeden Leistungsbereich ab 5 kW für den direkten oder indirekten Betrieb mit einem oder mehreren Heizkreisen sowie primär- oder sekundärseitiger Trinkwassererwärmung als Durchfluss- oder Speicherladesystem.

Mehr Informationen unter www.danfoss.ch

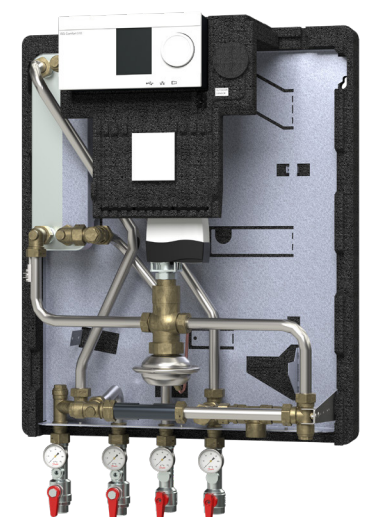
► von Luis Alberto Rodriguez



MicroPlate™



Übergabestation



Übergabestation VXE Solo OP

Die optimale Regelung für Ihre Fussbodenheizung

Das neue Danfoss Icon2™-System bietet Ihren Kunden eine präzise und effiziente Regelung der Fussbodenheizung mit Smarthome-Kompatibilität und Flexibilität für die unterschiedlichsten Anwendungen.

Das neue Danfoss Icon2™ kommt kompakter und unkomplizierter als sein Vorgänger daher. So sind die beim Danfoss Icon1 benötigten Funk-, App- und Heizen/Kühlen - Module standardmässig in dem Icon2 Hauptregler integriert. Wahlweise kann der Hauptregler als kabelgebundenes, kabelloses System oder als Kombination der beiden Varianten bestückt werden. (Bild Hauptregler) Weiter bietet er die Möglichkeit für den Anschluss von bis zu 15 Stellantrieben bzw. 15 Raumthermostaten und ist die flexible Lösung für Fussbodenheizungs- und Fussbodenkühlungs-Anwendungen.

Der Hauptregler Danfoss Icon2™ lässt sich leicht an der Wand montieren, entweder mit den mitgelieferten Schrauben oder auf einer DIN-Schiene.

Die innovative Verkabelung spart Ihnen Montagezeit, und die Steckklemmen ermöglichen eine einfache Installation mit minimalem Werkzeugeinsatz. (Bild Steckklemmen)

App-gestützte Installation

Die Einrichtung sowie die Übergabe sind einfacher und unkomplizierter, da sie digital über die Danfoss Icon2™ App erfolgen können.

Die Danfoss Icon2™ Inbetriebnahme-App führt Sie Schritt für Schritt durch die Installation und bietet alles, was Sie brauchen, um die Inbetriebnahme zu erleichtern.

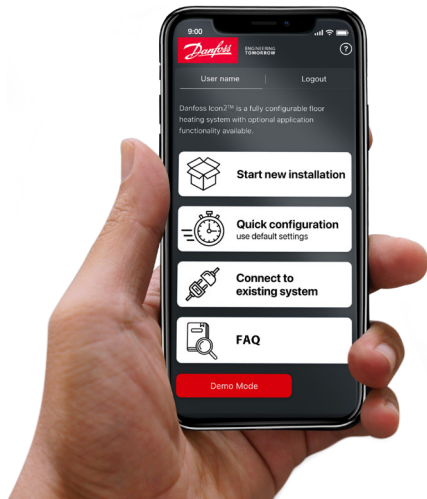
Integrierter Hydraulischer Abgleich

für Die richtige Versorgung in jedem Raum

Mit dem Danfoss Icon2™ Regler reduziert das System automatisch die Einschaltzeit für kürzere Heizkreise in kleinen Räumen und priorisiert die längeren Heizkreise in grossen Räumen mit höherem Wärmebedarf. Dadurch wird sichergestellt, dass alle Räume bedarfsgerecht mit der verfügbaren Energie versorgt werden, um grösstmöglichen Komfort und maximale Effizienz zu bieten.

Der schnelle Weg zur smarten Regelung

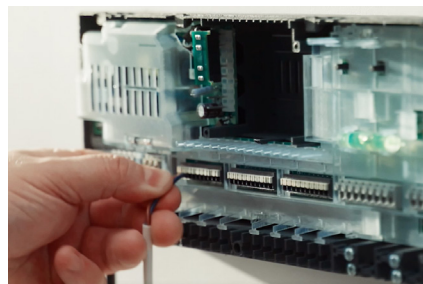
Wasserführende Fussbodenheizung, Heizkörperheizung oder beides? Mit der Danfoss Ally™ App können Ihre Kunden alles steuern und haben jederzeit und von jedem Ort aus die volle Kontrolle über Ihre Raumregelung daheim. Sie lässt sich zudem nahtlos mit intelligenten Assistenten wie Amazon Alexa oder Google Assistant verbinden.



Danfoss Icon2™



Danfoss Icon2™



Steckklemmen Plug'n'Push

Das Danfoss Ally™ Gateway ist das einzige Zusatzgerät, das Ihre Kunden benötigen, um sich mit der App zu verbinden und alle intelligenten Heizungsfunktionen zu nutzen. Es basiert auf dem Zigbee 3.0 Funkprotokoll, mit dem Smarthomes ganz einfach noch smarter werden.

Stylish flache Raumthermostate

Ganz gleich, ob sich ihre Kunden für kabelgebundene oder kabellose Thermostate entscheiden, Sie erhalten kompakte Eleganz und einen Touchscreen, der optisch mit der Umgebung verschmilzt. Das Display schaltet sich nämlich automatisch ab, sodass es zu 99% der Zeit inaktiv ist.

Funkversion im minimalistischen Design

Mit einer Tiefe von nur 16 mm fügen sich die Funkthermostate in jeden Raum ein.

- Minimale Grösse
- Neu gestalteter Touchscreen für verbesserte Reaktionsfähigkeit
- Automatische Abschaltung des Displays
- Integrierter Feuchtigkeitssensor

Die Installation war nie so einfach!

Mit der mitgelieferten Magnethalterung montieren Sie den Raumthermostat mit nur einer Schraube an der Wand.

Drahtgebundene Versionen in attraktivem Design

- Unterputz- oder Aufputzmontage
- Einfachere Installation mit nur zwei Drähten
- Automatische Abschaltung des Displays

Durch die Kombination von schneller Montage und Inbetriebnahme und einer präzisen Regelung ist das Danfoss Icon2™ System die perfekte Lösung für Ihre Fussbodenheizung.



► von Daniel Jeger



Danfoss Ally Gateway



Danfoss Icon2™ Hauptregler

Ihr Aussendienst pro Region

Region Mitte



Zweckbau

Marco Speicher
079 226 34 20
marco.speicher@danfoss.ch



Wohnungsbau

Benjamin Hess
079 304 17 75
benjamin.hess@danfoss.ch

Region Zürich / Ostschweiz



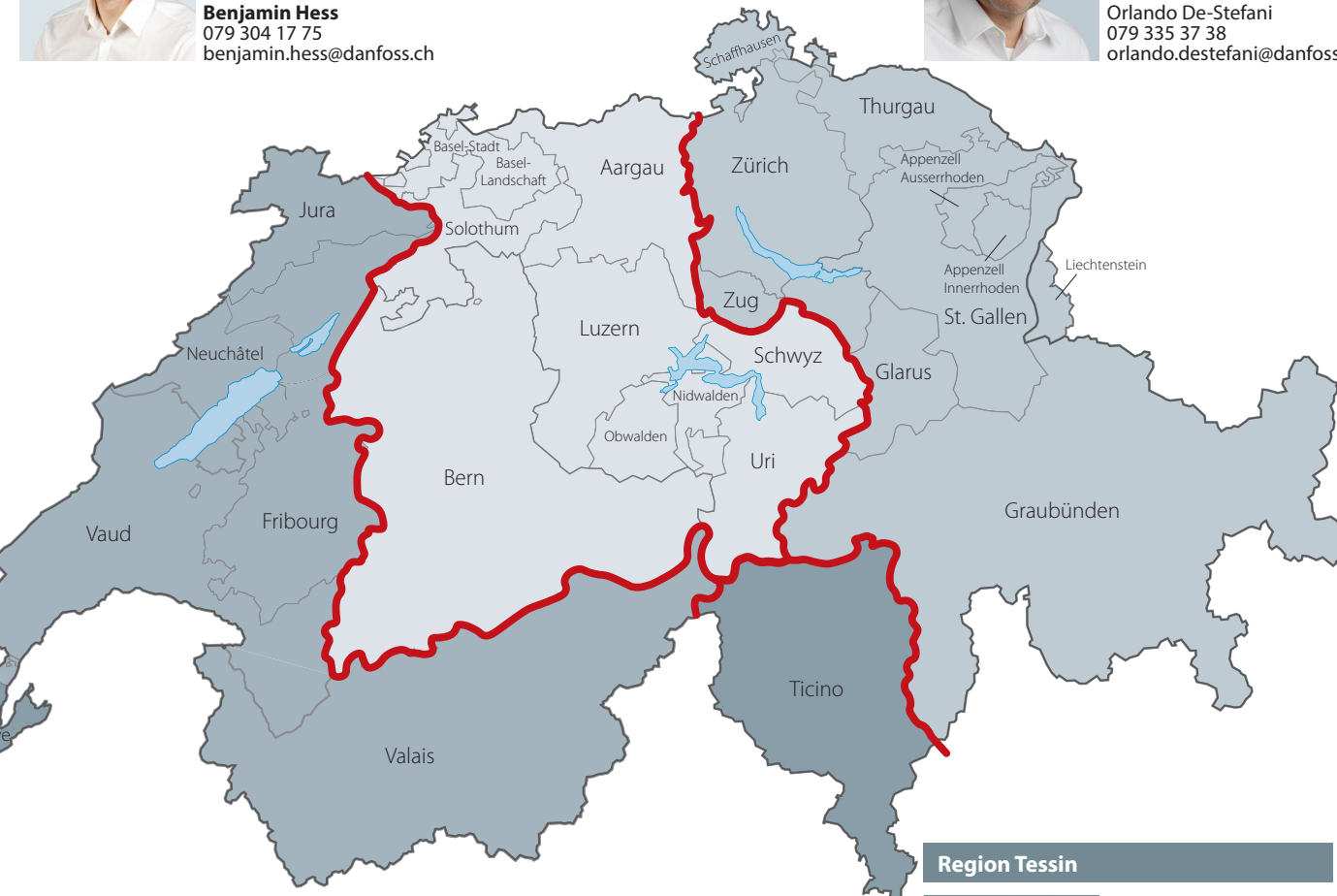
Zweckbau

Francesco Spataro
079 644 30 69
francesco.spataro@danfoss.ch



Wohnungsbau

Orlando De-Stefani
079 335 37 38
orlando.destefani@danfoss.ch



Region Westschweiz



Zweckbau

Pascal Campagnuolo
079 645 50 54
pascal.campagnuolo@danfoss.ch



Wohnungsbau

Damien da Silva
079 246 45 70
damien.dasilva@danfoss.ch

Region Tessin



Zweckbau

Wohnungsbau

Benjamin Hess
079 304 17 75
benjamin.hess@danfoss.ch

Region ganze Schweiz



Fernwärme

Michael Blaznik
079 296 70 77
michael.blaznik@danfoss.ch

Das Team in der Schweiz

Danfoss Climate Solutions Schweiz



Verkaufsleiter
Danfoss Schweiz
Andrea Cannarozzo
061 906 11 28

Produkte Betreuung



Bureau
Suisse Romande
Wärmetauscher
David de Riedmatten
061 510 01 36



Thermostatventil
Kugelhähne & Ventile,
Trinkwassersysteme
Amir Horic
061 510 01 43



Druck- und
Temperaturregler,
Strangregler, Stellmotoren
Hatixhe Ahmeti
061 510 01 43



Einzelraumregulierung
und Stellantriebe
Daniel Jeger
061 510 01 43



FW
Kompaktstationen
Luis Alberto Rodriguez
061 510 01 43

Customer Service Team



Hysnije Hyseni



Verena Treffer



Marion Engl



Stephan Kossat

061 510 01 33 oder E-Mail-Adresse **cs@danfoss.ch** als zentraler
Eingangspunkt für alle Anfragen, Anliegen und Aktivitäten

Marketing



Pia Canzoneri
061 906 11 20

Zurück an alter Wirkungsstätte

Luis Alberto Rodriguez verstärkt das technische Support-Team



Bereits im vergangenen August hat Luis Alberto Rodriguez bei uns seine Tätigkeit als Sales Product Sponsor im Segment Climate Solutions aufgenommen. Zu seinen Aufgaben gehört namentlich der technische Support für Heizungstechnik-Produkte, insbesondere im Segment der Fernwärmestationen.

Luis Alberto Rodriguez verfügt über langjährige Erfahrung im Bereich Haustechnik. So war er in verschiedenen Positionen, etwa als Sachbearbeiter, Projektleiter und in der Verkaufsberatung tätig. Ursprünglich absolvierte er die Ausbildung zum Haustechnikplaner, Fachrichtung Heizung. Um seine Beratungskompetenzen zu vertiefen, bildete er sich anschliessend berufsbegleitend zum technischen Kaufmann weiter.

Unser neuer Kollege ist kein Unbekannter, war er doch bereits von 1997 bis 2008 in diversen Funktionen und Ländern für Danfoss tätig, zunächst im Innendienst unseres Haustechnik-Teams bei Danfoss Schweiz; sieben Jahre später mit einer neuen Herausforderung bei Danfoss Spanien. In seinem Heimatland fungierte er zunächst als Aussendienstmitarbeiter in der Region Nord und später als Key Account Manager für Projekte im Zweckbau.

Wie das Leben so spielt, entschied sich Luis Alberto Rodriguez vor drei Jahren in die Schweiz zurückzukehren. Hier realisierte er als Projektleiter bei der Tiba AG unter anderem verschiedene Projekte im Bereich der erneuerbaren Energien.

Luis Alberto Rodriguez freut sich, unsere deutsch, französisch und italienisch sprechende Kunden beraten und unterstützen zu dürfen.

Impressum:

Internet: www.danfoss.ch | Jahrgang 2024 | Ausgabe 1, 2024 | Erscheint 3 x jährlich

Copyright: Danfoss AG, Parkstrasse 6, 4402 Frenkendorf | Telefon: 061 906 11 11, Telefax: 061 906 11 21, E-Mail: info@danfoss.ch

Autoren dieser Ausgabe: Luis Alberto Rodriguez, Daniel Jeger | Redaktionelle Bearbeitung: Marcel Baud

Layout / Druck: MDH-Media GmbH | Gesamtauflage: 4600 Exemplare. Ältere Ausgaben der RA-News können im Archiv als PDF-Datei kostenlos heruntergeladen werden:

URL: <http://ch.he.de.danfoss.com> (deutsch) | <http://ch.he.fr.danfoss.com> (französisch) | Navigation: Dokumentation: RA-News.

www.danfoss.ch

Danfoss AG Parkstrasse 6, 4402 Frenkendorf

Customer Service 061 - 510 00 19

Die in Katalogen, Prospekten und anderen schriftlichen Unterlagen, wie z.B. Zeichnungen und Vorschlägen enthaltenen Angaben und technischen Daten sind vom Käufer vor Übernahme und Anwendung zu prüfen. Der Käufer kann aus diesen Unterlagen und zusätzlichen Diensten keinerlei Ansprüche gegenüber Danfoss oder Danfoss Mitarbeitern ableiten, es sei denn, dass diese vorsätzlich oder grob fahrlässig gehandelt haben. Danfoss behält sich das Recht vor, ohne vorherige Bekanntmachung im Rahmen des Angemessenen und Zumutbaren Änderungen an ihren Produkten – auch an bereits in Auftrag genommenen – vorzunehmen. Alle in dieser Publikation enthaltenen Warenzeichen sind Eigentum der jeweiligen Firmen. Danfoss und das Danfoss Logo sind Warenzeichen der Danfoss A/S. Alle Rechte vorbehalten.