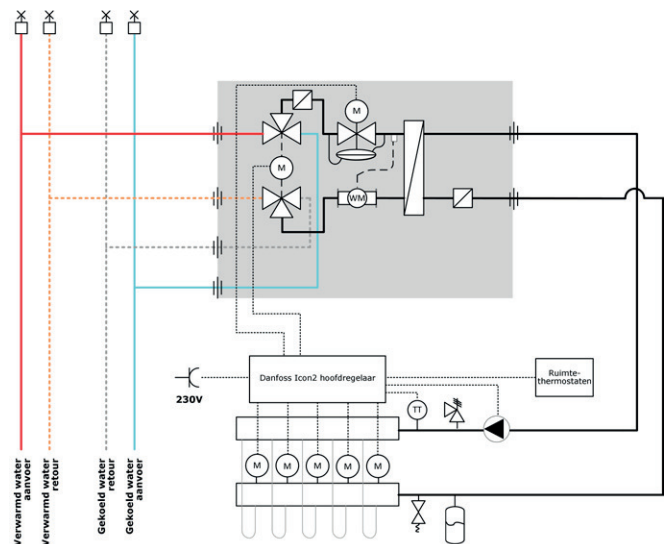
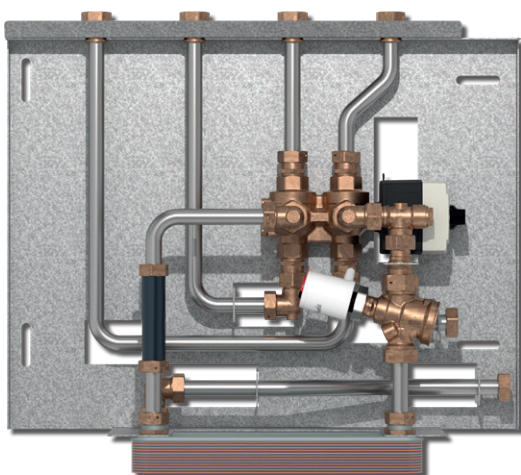
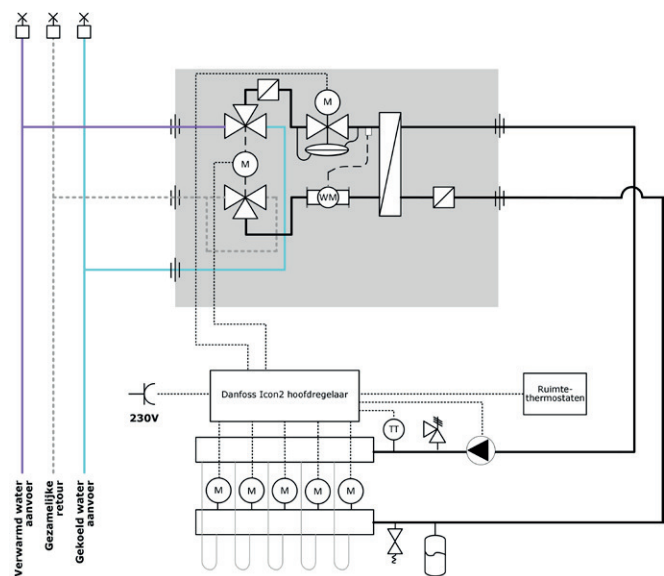
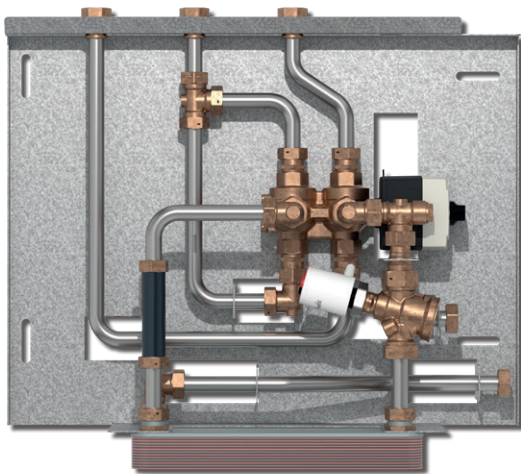


3- en 4-pijps sets

Levering van **warmte en koude** in de **gestapelde woningbouw**

De oplossing voor 3- en 4-pijps systemen in woningen en appartementen die aangesloten zijn op een collectief warmte- en koudenet.

Danfoss heeft voor woningen en appartementen die aangesloten zijn op een collectief warmte- en koudenet een 2-tal units. Het primaire distributiesysteem wordt door middel van een warmtewisselaar gescheiden van het secundaire afgiftesysteem in de woning.



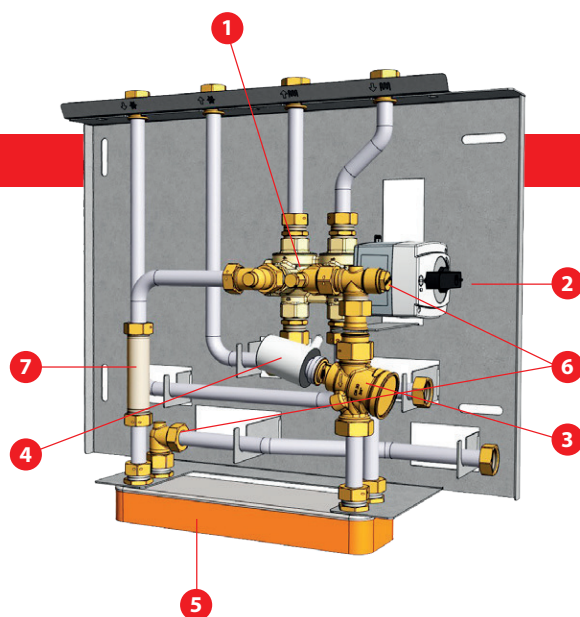
Technische specificaties

Onderwerp	Waarde
Vermogen verwarming	8 kW (max. prim. 973l/h, max. sec. 862l/h)
Vermogen koeling	4,2 kW (max. prim. 780l/h, max. sec. 905l/h)
Aanvoertemperatuur primair verw.	Tmin 26°C – Tmax 65°C
Aanvoertemperatuur primair koel.	Tmin 17°C
Aanvoertemperatuur secundair koel.*	18°C (veiligheid 17°C)
Drukverlies primair nominaal 900 l/h	31 kPa
Drukverlies secundair nominaal 900 l/h	14 kPa
Afmetingen hxbxd	431 x 577 x 180
Passtuk energiemeter	3/4" x 110 mm
Druktrap	PN16
Voedingsspanning	via Icon2 hoofdregelaar of regeling van derde

*Temperaturen aan secundaire zijde kunnen alleen worden geregeld via externe regeling zoals de Danfoss Icon2 hoofdregelaar.

Gebruikte onderdelen

Naam	Artikelnummer	Positie
ChangeOver ⁶ kogelafsluiter DN20	003Z3151	1
ChangeOver ⁶ 3-punts motor 230V	003Z3154	2
AB-QM 4.0 regelafsluiter DN20	003Z8223	3
TWA-Q Thermische motor 24V NC	082F1602	4
Platenwisselaar XB06H-1-26	079B0132	5
Filter (service kit)	004B6102	6
Passtuk voor energiemeter	144B2192	7



Elektrische aansluitingen

Aansturing ChangeOver⁶

6-weg kogelafsluiter t.b.v. omschakeling tussen verwarmings- en koelbedrijf



L (bruin) 230V AC continu
N (blauw) 0 V
T (zwart) 230V AC stuurspanning

Aansturing TWA-Q thermische motor

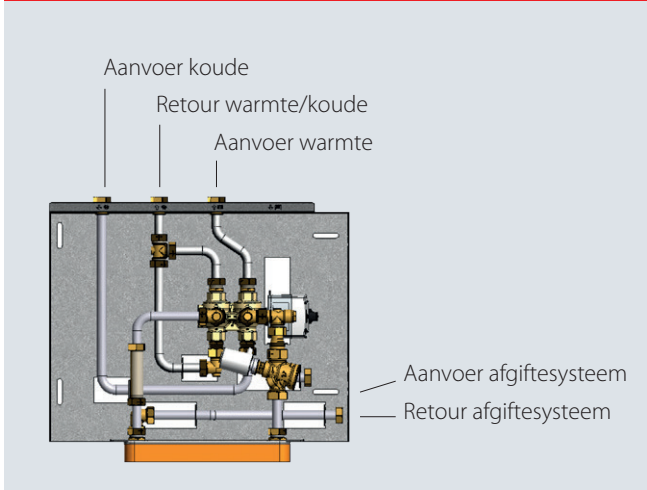
t.b.v. de AB-QM drukgecompenseerde regelafsluiter



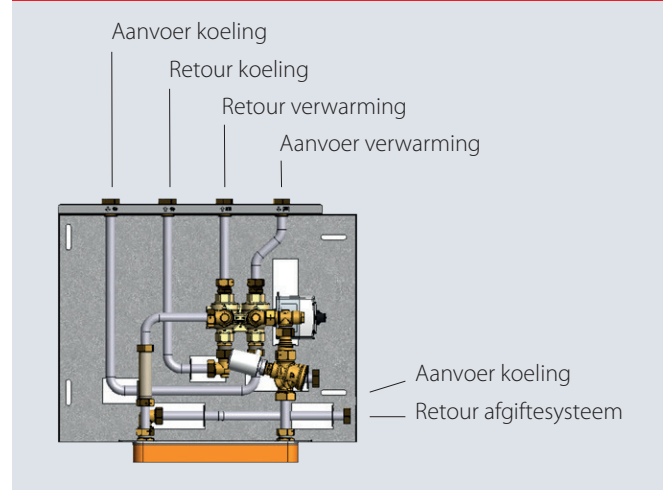
L (bruin) 24V AC/DC
N (blauw) 0 V

Waterzijdige aansluitingen

3-pijps set



4-pijps set



Bekende en betrouwbare componenten

Voor installatieprofessionals die in de utiliteitssector werkzaam zijn, zullen de gebruikte onderdelen zeer bekend voorkomen. De afsluiters worden namelijk al vele jaren veelvuldig gebruikt voor het regelen van klimaatplafonds en inductie-units. Voor het omschakelen tussen verwarmings- en koelbedrijf maken we gebruik van de ChangeOver[®] gemotoriseerde 6-weg kogelafsluiter.

De voordelen van de ChangeOver[®] zijn:

- Geen risico op menging van verwarmd- en gekoeld water. Dit voorkomt klachten van bewoners en rendementsverlies.
- Er is voorzien in een afsluitfunctie. Dit vervangt de noodzaak van de aanschaf en montage van vier kogelafsluiters voor onderhoudswerkzaamheden.
- De motor heeft een functie voor handbediening en een duidelijke indicatie van de stand van de afsluiter. Dus bij een defect in de externe aansturing kan de woning gewoon handmatig worden voorzien van warmte- of koude.



De AB-QM 2-weg regelafsluiter vervult verschillende functies. De AB-QM begrenst de maximale volumestroom door de primaire zijde van de wisselaar. Wanneer de TWA-Q thermomotor op de AB-QM wordt aangestuurd door de Danfoss Icon2 regeling, zal de primaire volumestroom worden geoptimaliseerd op basis van de werkelijke warmtebehoefte in de woning. De watertemperatuur kan worden gemeten met een op de Icon2 aangesloten aanvoertemperatuursensor. Wanneer er geen behoefte is aan verwarming of koeling in de woning wordt de AB-QM volledig gesloten.

De voordelen van de AB-QM zijn:

- De kunststof onderdelen die in contact komen met water zijn gemaakt van speciaal PPSU-polymer waarop vuil en kalk zich niet makkelijk kan hechten.
- De behuizing is gemaakt van DZR messing. Deze speciale messing legering voorkomt dat het messing ontzinkt wanneer de waterkwaliteit in het systeem niet optimaal is.

