

Fact sheet

丹佛斯Hansen®通用快换接头 (UQD)

满足您各种需求的一站式解决方案



丹佛斯Hansen UQD专门用于热管理应用，共有4个规格和2种颜色可供选择。其符合OCP，并超出了规定性能特征的要求。丹佛斯UQD采用颜色标识（红色和蓝色），并能保证100%通过氦气泄漏检测。

产品特征

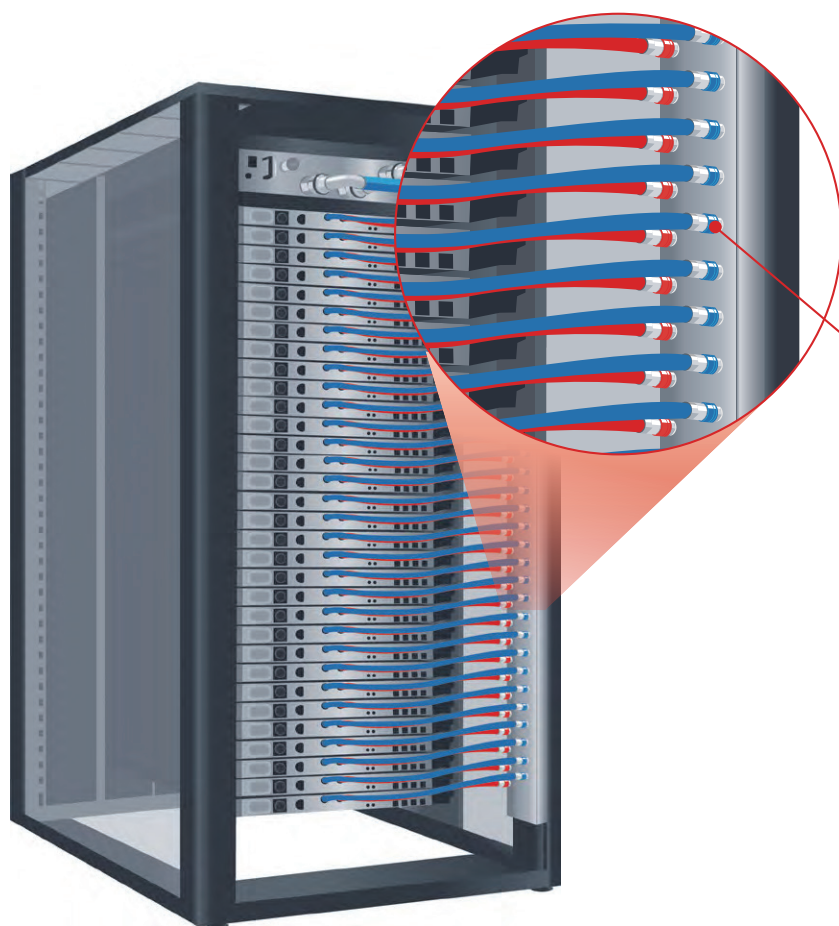
- 根据OCP的UQD规格设计
- 单手推动连接
- 高流量，无溢出
- 双关断平面阀
- 至少超出OCP流量额定值的25%，可以大幅降低综合能耗
- 优化的连接力
- 标准材料：不锈钢，具有广泛的流体相容性
- 标准密封材料：EPDM
- 阴接头套筒和阳接头O圈颜色标识（红色/蓝色）
- 多种端口连接选项：阳接头尾端ORB和BSPP螺纹；阴接头采用宝塔式尾端。还可根据要求提供其他配置
- 工作温度 -40°C至+150°C
- 标准工作压力：6.9 Bar，较小规格最高达20 bar

丹佛斯解决方案助您克服液冷挑战

机架内解决方案

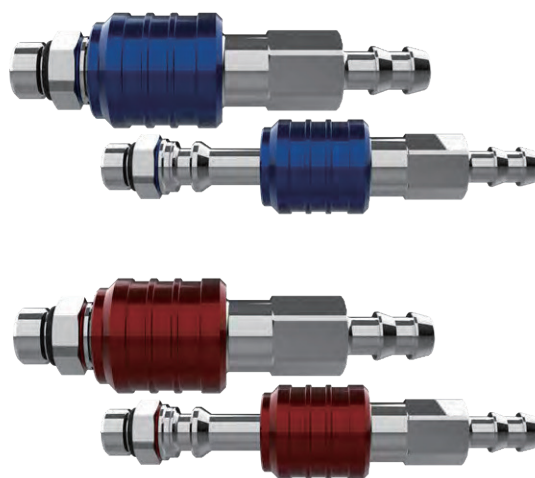
利用灵活、无扭结的软管及无泄漏、经氦气检测的接头组成的高效布管设计，将丹佛斯直接芯片制冷解决方案应用于机架内。

丹佛斯拥有全面的优质流体输送产品组合，可以满足您对热管理系统的各种需求。



UQD
通用快换接头

UQD接头设计旨在实现高流量和无溢出，对于较小的软管管线的机架内应用是完美选择。



丹佛斯通用快换接头 (UQD)

规格	主体尺寸	标称流量直径	最大工作压力						最小爆破压力						额定流量		Cv值	空气裹入	流体溢出
			连接后		阴接头		阳接头		连接后		阴接头		阳接头						
	(in)	(mm)	(bar)	(psi)	(bar)	(psi)	(bar)	(psi)	(bar)	(psi)	(bar)	(psi)	(bar)	(psi)	(lpm)	(gpm)	-	最大cc	最大cc
UQD02	1/8	2.8	20	290	20	290	20	290	60	870	60	870	60	870	2.1	0.6	0.33	0.004	0.007
UQD04	1/4	5.5	16	232	16	232	16	232	48	696	48	696	48	696	6.4	1.7	1.37	0.024	0.01
UQD06	3/8	6.3	6.9	100	6.9	100	6.9	100	20.7	300	20.7	300	20.7	300	11.4	3.0	2.37	0.027	0.022
UQD08	1/2	8.9	6.9	100	6.9	100	6.9	100	20.7	300	20.7	300	20.7	300	17.8	4.7	5.32	0.029	0.03

规格	连接力	性能参数				
		推荐扭矩				
		N	lb	ORB尺寸	N-m	BSP尺寸
UQD02	48	10.79	7/16-20	11-12	1/8"	
UQD04	50	11.24	9/16-18	18-20	3/8"	
UQD06	73	16.41	3/4-16	52-57	3/8"	
UQD08	87	19.56	7/8-14	58-64	1/2"	

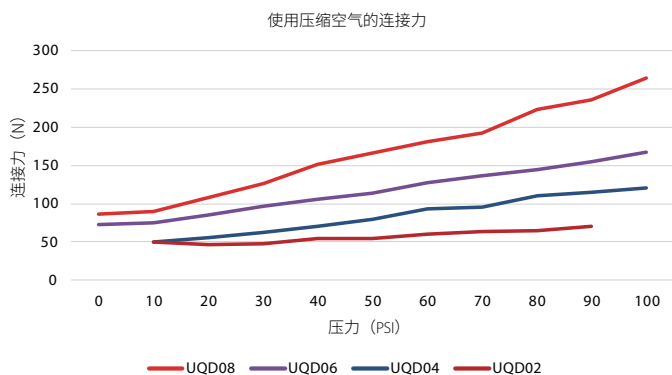
应用和市场

- 液冷应用
- 数据中心应用

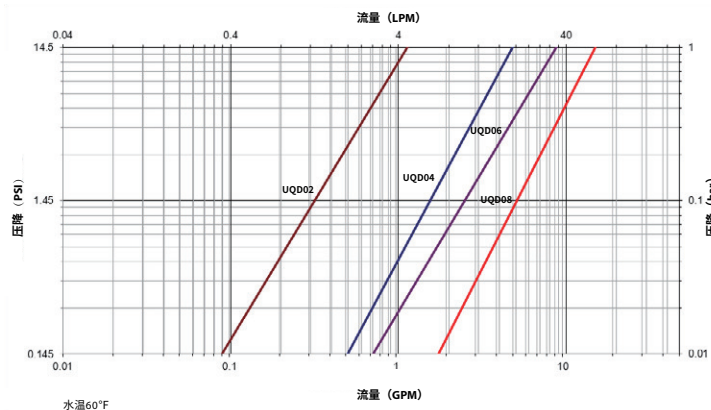
弹性密封件数据

弹性密封件	P/N代码	工作温度范围	
		C°	F°
EPDM	-	-40°C +150°C	-40°F +302°F

连接力与压力



流量数据



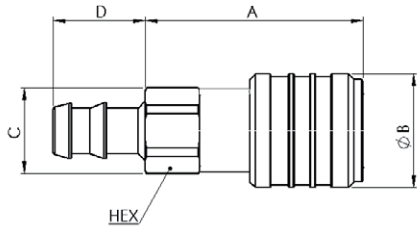


图1
阴接头 - 宝塔尾端

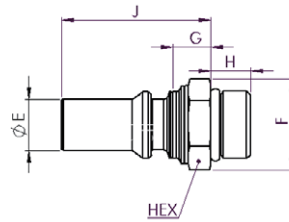


图2
阳接头 - ORB外螺纹ISO 11926-3

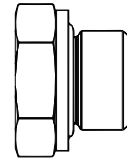


图3
阳接头 - BSPP外螺纹ISO 1179-3

UQD	型号	详情		尺寸									
		螺纹/ 端头尺寸	图	A		B		C		D		Hex	
				软管尾端	n°	(mm)	(in)	(mm)	(in)	(mm)	(in)	(mm)	(in)
UQD02	ML2UQS25HABL ML2UQS25HARD	1/4	1	46.2	1.82	23	0.91	15.5	0.61	19	0.75	14	0.55
UQD04	ML4UQS37HABL ML4UQS37HARD	3/8	1	60.7	2.39	28.7	1.13	20	0.79	22	0.87	18	0.71
UQD06	ML6UQS50HABL ML6UQS50HARD	1/2	1	61.1	2.41	31.7	1.25	24	0.94	25.8	1.02	22	0.87
UQD08	8UQS62HABL 8UQS62HARD	5/8	1	68.4	2.69	35	1.38	30	1.18	39	1.54	27	1.06

注1: 将尺寸A (图1) 和G (图2) 加在一起, 即可得快接连接口总长度。

注2: 对于颜色选项, 后缀RD对应红色, 后缀BL对应蓝色

UQD	型号	详情			尺寸											
		螺纹/ 端头尺寸	图	n°	E		F		G		H		J		Hex	
					(mm)	(in)	(mm)	(in)	(mm)	(in)	(mm)	(in)	(mm)	(in)	(mm)	(in)
UQD02	ML2UQP43ORMBL ML2UQP43ORMRD	-	7/16-20	2	6.65	0.26	16.17	0.64	8.7	0.34	9.1	0.36	29.3	1.15	14	0.55
	ML2UQP12MBSBL ML2UQP12MBSRD	1/8	-	3	6.65	0.26	17.32	0.68	8.7	0.34	8	0.31	30.4	1.20	15	0.59
UQD04	ML4UQP56ORMBL ML4UQP56ORMRD	-	9/16-18	2	11.07	0.44	19.63	0.77	9.8	0.39	9.9	0.39	37.9	1.49	17	0.67
	ML4UQP37MBSBL ML4UQP37MBSRD	3/8	-	3	11.07	0.44	25.40	1.00	9.8	0.39	11.2	0.44	37.9	1.49	22	0.87
UQD06	ML6UQP75ORMBL ML6UQP75ORMRD	-	3/4-16	2	14.3	0.56	25.40	1.00	10	0.39	11.1	0.44	41.6	1.64	22	0.87
	ML6UQP37MBSBL ML6UQP37MBSRD	3/8	-	3	14.3	0.56	25.40	1.00	10	0.39	11.2	0.44	41.6	1.64	22	0.87
UQD08	8UQP87ORMBL 8UQP87ORMRD	-	7/8-14	2	17.48	0.69	31.18	1.23	12	0.47	12.7	0.50	47.6	1.87	27	1.06
	8UQP50MBSBL 8UQP50MBSRD	1/2	-	3	17.48	0.69	34.64	1.36	12	0.47	14.5	0.57	47.6	1.87	30	1.18

注1: 将尺寸A (图1) 和G (图2) 加在一起, 即可得快接连接后总长度。

注2: 对于颜色选项, 后缀RD对应红色, 后缀BL对应蓝色。

丹佛斯和丹佛斯标志是丹佛斯A/S的商标。保留所有权利。