

Guide d'entretien

# Électrovanne

## Types EVR 2 - EVR 22 (version 2)

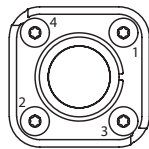
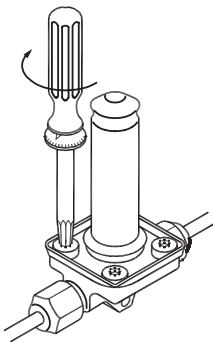
032R9605

032R9605

NF à braser 	NF à visser 	NF à bride 	NO à braser  <b>Remarque :</b> Conception du tube
-----------------	-----------------	----------------	--

**Démontage et assemblage 032Lxxxx uniquement**

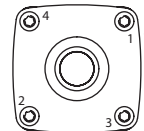
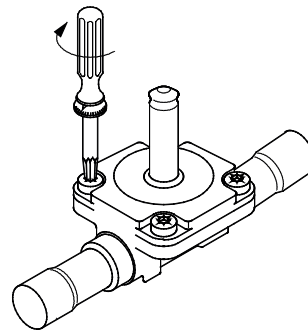
**Montage / démontage de la pièce supérieure  
EVR 2 - EVR 8**



**Remarque !**  
Toujours effectuer un serrage croisé

Type	[Nm]	[kpm]	[ft-lbs]	Taille de la vis Torx
EVR 2, EVR 3	3,0	0,3	2,2	T15
EVR 4, EVR 6, EVR 8				

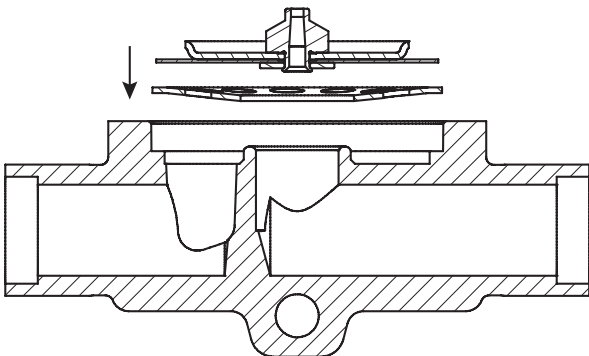
**Montage / démontage de la pièce supérieure  
EVR 10 - EVR 22**



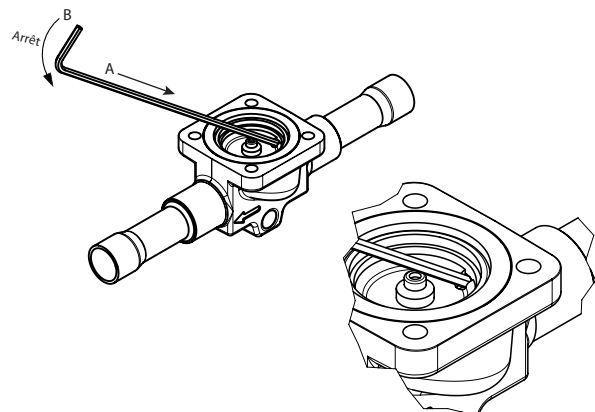
**Remarque !**  
Toujours effectuer un serrage croisé

Type	[Nm]	[kpm]	[ft-lbs]	Taille de la vis Torx
EVR 10, EVR 15, EVR 18	10	1	7,4	T30
EVR 20, EVR 22	30	3	22,1	T45

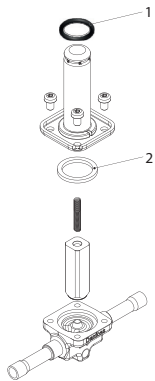
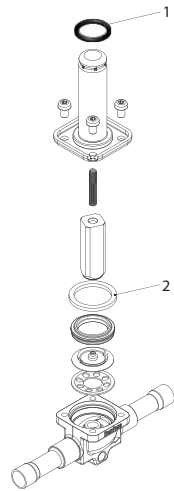
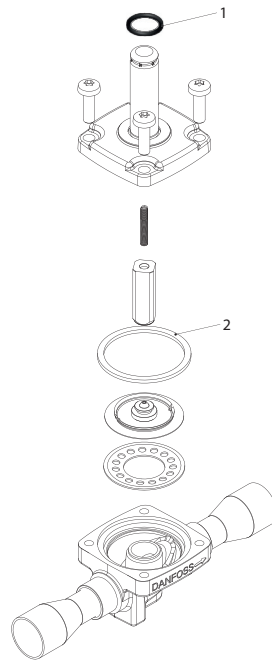
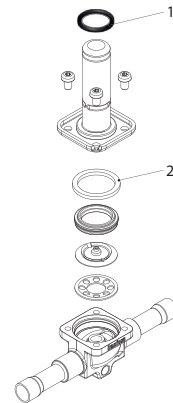
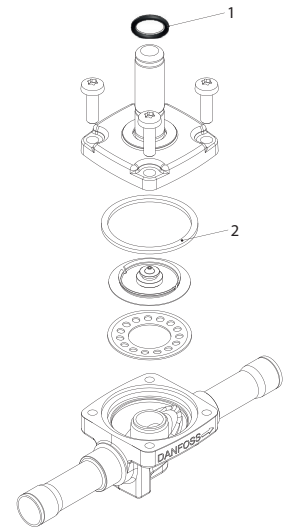
**Montage de la rondelle d'appui**



**Spécial pour EVR 4 - EVR 8 :  
Démontage du joint et de l'anneau de support**



**Attention !**  
Pour les EVR 2 - EVR 3 et EVR 10 - EVR 22, un tournevis peut être nécessaire pour le retrait du joint. Veillez à ne pas rayer la surface du joint d'étanchéité.

**EVR 2 – EVR 3 (NF)**

**EVR 4 – EVR 8 (NF)**

**EVR 10 – EVR 22 (NF)**

**EVR 4 – EVR 8 (NO)**

**EVR 10 – EVR 20 (NO)**


N° pos.	Description	Dimension		Matériau
1	Joint torique	Diam. int. (ID) 14,30 x H 2,40		Chloroprène
2	Joint d'étanchéité	EVR 2 - EVR 3	Diam. ext. (OD) 22,2 x Diam. int. (ID) 18,0 x H 2,5	Chloroprène
		EVR 4 - EVR 8	Diam. ext. (OD) 26,1 x Diam. int. (ID) 21,1 x H 2,5	Chloroprène
		EVR 10	Diam. ext. (OD) 40,7 x Diam. int. (ID) 35,5 x H 2,6	Chloroprène
		EVR 15 - EVR 18	Diam. ext. (OD) 48,7 x Diam. int. (ID) 43,5 x H 2,6	Chloroprène
		EVR 20 - EVR 22	Diam. ext. (OD) 64,2 x Diam. int. (ID) 59,0 x H 2,6	Chloroprène