

Regolatore di livello dell'olio compressore Danfoss COM

La miglior soluzione di gestione livello dell'olio

Grazie al robusto galleggiante magnetico e alla precisa tecnologia dei sensori hall, la soluzione di regolazione dell'olio compressore COM garantisce un controllo continuo del livello dell'olio per un funzionamento affidabile e prolungato del compressore. Questa soluzione modulare è compatibile con i sistemi dotati di compressori semiermetici, scroll e alternativi, ed è facile da installare.

Il controllo continuo e preciso

del livello dell'olio garantisce l'affidabilità del sistema



Il migliore della categoria

Regolazione livello dell'olio compressore

Un livello dell'olio sufficiente è fondamentale per garantire una lunga affidabilità del compressore e per salvaguardare persone, beni e alimenti in applicazioni critiche. Il sistema di regolazione attivo del livello dell'olio Danfoss assicura un funzionamento affidabile in condizioni variabili.

I regolatori attivi di livello dell'olio Danfoss COM 10 e COM 20 sono dotati di un sensore ad effetto Hall con tecnologia a galleggiante magnetico integrata per un rilevamento preciso di livello dell'olio. Il sistema di controllo di livello dell'olio offre la funzione di alimentazione dell'olio e di allarme che consente lo spegnimento sicuro del compressore. Ciò assicura un'eccellente affidabilità delle prestazioni anche in presenza di olio schiumoso o sporco e in diverse condizioni operative, come cicli di sbrinamento e variazioni stagionali.

Grazie agli adattatori modulari per compressori e al set di cavi plug & play, la soluzione di regolazione di livello dell'olio COM è compatibile con una vasta gamma di progetti di sistema - garantendo un'installazione semplificata e un processo di messa in servizio sicuro. Tra le varie applicazioni, si adatta bene a chiller, unità sul rooftop, pompe di calore e rack per compressori.

La soluzione COM viene fornita con una pressione massima di esercizio fino a PS 130 bar e un differenziale di pressione di apertura massima fino a 100 bar.



Elevata affidabilità del sistema

- La miglior misurazione del livello dell'olio con tecnologia a galleggiante
- Controllo continuo di livello dell'olio
- Logica di accensione adattativa con risposta veloce
- Il relè di allarme consente l'arresto del compressore in caso di livello dell'olio troppo basso
- Informazioni sullo stato di funzionamento: LED



Selezione e installazione semplici

- Vasta gamma di adattatori per vari tipi e marche di compressori
- Vasta gamma di lunghezze di cavi per un design flessibile del sistema
- Installazione facile



Design orientato all'applicazione

- MWP: pressione di esercizio massima fino a PS 130 bar
- MOPD: differenza di pressione di apertura massima fino a 100 bar in funzione
- Adatto a 50 Hz e 60 Hz, 24 VAC o 230 VAC
- Design leggero e compatto



Efficienza energetica

- Funzionamento efficiente dal punto di vista energetico della volvola solenoide



Applicabilità globale

- Certificazioni: CE, RoHS, EAC

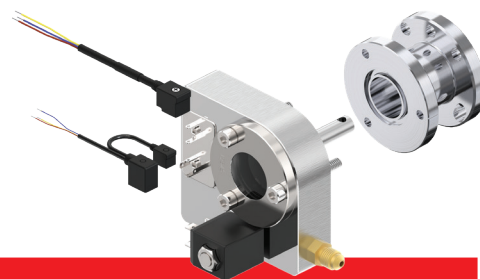


Scansiona il codice QR
per accedere Product
Store

Selection in tre fasi

Il regolatore di livello dell'olio compressore COM è composto da un'unità di base, un adattatore e un set di cavi. Scegli la tua soluzione in tre semplici passi :

1. Selezionare l'unità di base del regolatore di livello dell'olio
2. Selezionare il tipo di adattatore del compressore
3. Selezionare la lunghezza del cavo di alimentazione e del relè



| Tipo | Codice no. | Descrizione |
|--|---|--|
| Regolatore di livello dell'olio | 040B0119 | Unità di base COM 10C inclusa bobina 230VAC, MWP 60 bar, MOPD 40 bar |
| | 040B0120 | Unità di base COM 10C inclusa bobina 24VAC, MWP 60 bar, MOPD 40 bar |
| | 040B0121 | Unità di base COM 20C inclusa bobina 230VAC MWP 130 bar, MOPD 80 bar (100 bar) |
| | 040B0122 | Unità di base COM 20C inclusa bobina 24VAC MWP 130 bar, MOPD 80 bar |
| | 040B0100 | Industrial pack, unità di base COM 20C inclusa bobina 230VAC, MWP 130 bar, MOPD 80 bar (100 bar) |
| Adattatore del compressore | 040B0123 | Set adattatori COM-AD-000 per flange a 3-4 fori |
| | 040B0124 | Set adattatori COM-AD-034-14 3/4"-14 NPT |
| | 040B0125 | Set adattatori COM-AD-114 Rotalock 1-1/4" |
| | 040B0126 | Set adattatori COM-AD-134 Rotalock 1-3/4" |
| | 040B0127 | Set adattatori COM-AD-D06 per flange a 6 fori |
| | 040B0128 | Set adattatori COM-AD-118-18 1-1/8"-18 UNEF |
| | 040B0129 | Set adattatori COM-AD-118-18L 1-1/8"-18 UNEF |
| | 040B0130 | Set adattatori COM-AD-118-18 (con anello-adattatore Danfoss) 1-1/8"-18 UNEF |
| | 040B0131 | Set adattatori COM-AD-118-18 (con Sigillo in alluminio) 1-1/8"-18 UNEF |
| | 040B0145 | Set adattatori COM-AD-241 M24x1 |
| 040B0146 | Set adattatori COM-AD-214 Rotalock 2-1/4" | |
| Cavo di alimentazione | 040B0101 | Industrial pack - Cavo COM-P (5m) 24-230VAC |
| | 040B0102 | Industrial pack - Cavo COM-P (10m) 24-230VAC |
| | 040B0103 | Industrial pack - Cavo COM-P (15m) 24-230VAC |
| | 040B0104 | Industrial pack - Cavo COM-P (20m) 24-230VAC |
| | 040B0147 | COM-P (3m) 24-230VAC |
| | 040B0149 | COM-P (6m) 24-230VAC |
| | 040B0151 | COM-P (5m) 24-230VAC |
| | 040B0153 | COM-P (10m) 24-230VAC |
| | 040B0155 | COM-P (15m) 24-230VAC |
| | 040B0157 | COM-P (20m) 24-230VAC |
| Cavo del relè | 040B0111 | Industrial pack - Cavo COM-S (5m) 24-230VAC |
| | 040B0112 | Industrial pack - Cavo COM-S (10m) 24-230VAC |
| | 040B0113 | Industrial pack - Cavo COM-S (15m) 24-230VAC |
| | 040B0114 | Industrial pack - Cavo COM-S (20m) 24-230VAC |
| | 040B0148 | Cavo COM-S (3m) 24-230VAC |
| | 040B0150 | Cavo COM-S (6m) 24-230VAC |
| | 040B0152 | Cavo COM-S (5m) 24-230VAC |
| | 040B0154 | Cavo COM-S (10m) 24-230VAC |
| | 040B0156 | Cavo COM-S (15m) 24-230VAC |
| | 040B0158 | Cavo COM-S (20m) 24-230VAC |

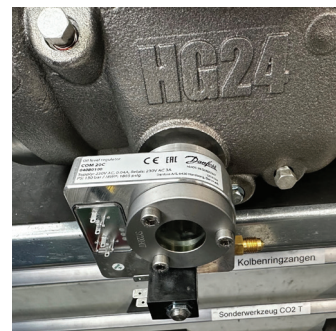
Accessori e parti di ricambio

| | | |
|--|----------|---|
| Valvola a pressione differenziale | 040B0163 | ORD-015H 60 bar PS, 1,5 bar dP |
| | 040B0164 | ORD-035H 60 bar PS, 3,5 bar dP |
| | 040B0165 | ORD-050H 60 bar PS, 5,0 bar dP |
| Kit di riparazione | 040B0159 | Kit di riparazione per COM10C (Guarnizioni spia del liquido, filtro di ingresso olio) |
| | 040B0160 | Kit di riparazione per COM20C (Guarnizioni spia del liquido, filtro di ingresso olio) |
| | 040B0161 | Bobina di ricambio 24VAC 50/60Hz |
| | 040B0162 | Bobina di ricambio 230VAC 50/60Hz |

Compatibilità del compressore

La soluzione di regolazione di livello dell'olio COM è compatibile con una vasta gamma di compressori. I set di adattatori – flangia a 3 o 4 fori e versione corta o lunga – sono compatibili anche con diversi tipi di compressori BOCK®, compresi quelli per progettati per applicazioni a CO₂.

Consultare i dettagli sulla compatibilità del compressore nella [scheda tecnica](#).



Compatibilità con compressori BOCK®

| Adattatore del compressore, tra l'interfaccia del compressore e l'unità di base | Tipo di compressore BOCK® | Dimensione del compressore | Interfaccia del compressore | |
|---|---------------------------|----------------------------|-----------------------------|-------------|
| AD-000 flangia a 3-4 fori | F | 2 | 4 fori M6 | |
| | | 3 | | |
| | | 4 | | |
| | | 5 | | |
| | | 14 | | |
| | | 16 | | |
| | | 18 | | |
| | | 76 | | |
| | HA | 88 | 3 fori M6 | |
| | | 44e | | |
| | HG | 4 | | |
| | | 5 | | |
| | | 6 | | |
| | | 7 | | |
| 8 | | | | |
| 44e | | | | |
| 56e | | | | |
| 66e | | | | |
| 88e | | | | |
| HGZ | 7 | | | |
| AD118-18 _ 1-1/8" UNEF, AD118-18 o AD118118-18L "Versione lunga" | HA | 22e | | 1-1/8" UNEF |
| | | 34e | | |
| | HG | 12 | | |
| | | 24 | | |
| | | 34 | | |
| | | 46 | | |
| | | 12P+e | | |
| | | 22P+e | | |
| | | 24e | | |
| | | 34P+e | | |

Gli adattatori sono compatibili con tutti i refrigeranti comunemente utilizzati, ad eccezione dell'NH₃.

Gli adattatori lunghi sono compatibili con tutti i compressori BOCK® con interfaccia da 1-1/8". Gli adattatori corti in base al design dell'applicazione.

Qualsiasi informazione, incluse, in via meramente esemplificativa, le informazioni sulla selezione del prodotto, la sua applicazione o uso, il design, il peso, le dimensioni, la capacità o qualsiasi altro dato tecnico contenuto nei manuali dei prodotti, nelle descrizioni dei cataloghi, pubblicità, ecc. e resa disponibile sia in forma scritta, orale, elettronica, online o tramite download, sarà considerata puramente informativa, esarà considerata vincolante solamente se e nella misura in cui ne sia fatto esplicito riferimento in un preventivo o in una conferma d'ordine. Danfoss non si assume alcuna responsabilità per eventuali errori nei cataloghi, brochure, video e altro materiale.

Danfoss si riserva il diritto di modificare i propri prodotti senza alcun preavviso. Ciò vale anche per i prodotti già in ordine ma non consegnati, sempre che tali modifiche si possano apportare senza modificare la forma, la misura o la funzionalità del prodotto.

Tutti i marchi di fabbrica citati sono di proprietà di Danfoss A/S o delle società del gruppo Danfoss. Il nome e il logo Danfoss sono marchi depositati di Danfoss A/S. Tutti i diritti riservati.