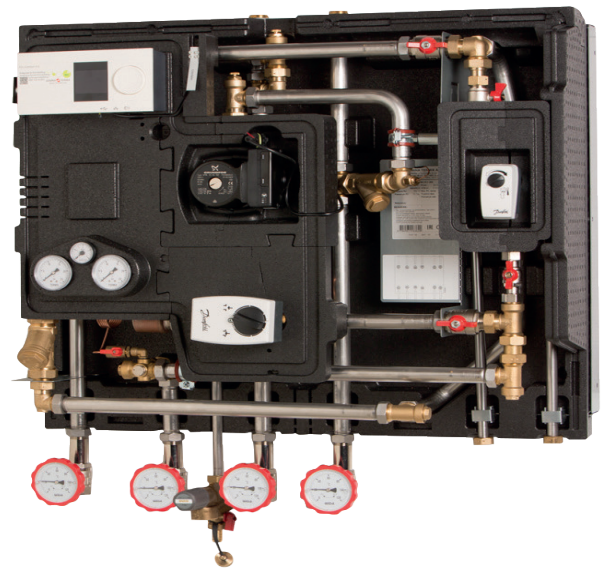


Технічний опис

Compact 28 VX-FI - UA 60

Малий тепловий пункт з незалежним приєднанням опалення до системи централізованого тепlopостачання



Застосування

Теплопункт **Compact 28 VX-FI - UA 60** - це комплексне рішення для опалення приміщень/будівель з оптимальною безпекою, ефективною передачею енергії, зручною для обслуговування конструкцією і компактним дизайном. Використовується для приєднання будівель/приміщень до централізованого тепlopостачання по незалежній схемі.

Compact 28 VX-FI - UA 60 захищає систему опалення від коливань тиску і температури в тепломережі, від неякісного теплоносія або при використанні різних теплоносіїв в системах опалення і тепломережі.

Окрім того, додатково реалізована функція захисту та автоматичного контролю підживлення при аварійному витoku теплоносія в системі опалення – захист будівлі/приміщення від суттєвого затоплення при аваріях.

Теплова мережа (ТМ)

Контур централізованого тепlopостачання виконаний з комбінованим регулювальним клапаном AVQM, який забезпечує точне регулювання потоку навіть при змінних режимах роботи тепломережі. Використане обладнання, розраховане на параметри мережі централізованого тепlopостачання.

Контур опалення (CO)

Точність погодозалежного регулювання забезпечується електронним регулятором ECL Comfort 310, який керує теплоспоживанням, спираючись на покази датчиків температури теплоносія та зовнішнього повітря. Має функції моніторингу, дистанційного керування захисту та сигналізації. Для якісної надійної циркуляції в контурі опалення застосовано високоефективний електронно-комутований насос, повітровідвідник і запобіжний клапан.

Безпека і контроль

Застосування **Compact 28 VX-FI - UA 60** дозволяє постійно контролювати всі необхідні робочі параметри системи опалення як от температура, безпечний рівень тиску, відсутність витоків, наявність циркуляції, тощо. В разі необхідності є можливість сигналізувати про наявність аварійного стану.

Лінія підживлення

Модуль обладнаний лінією підживлення, що складається з електромагнітного клапана, зворотнього клапана, фільтра, датчика тиску а також монтажної вставки для монтажу витратоміра. Підживлення виконується в автоматичному режимі з можливістю сигналізації аварійних станів.

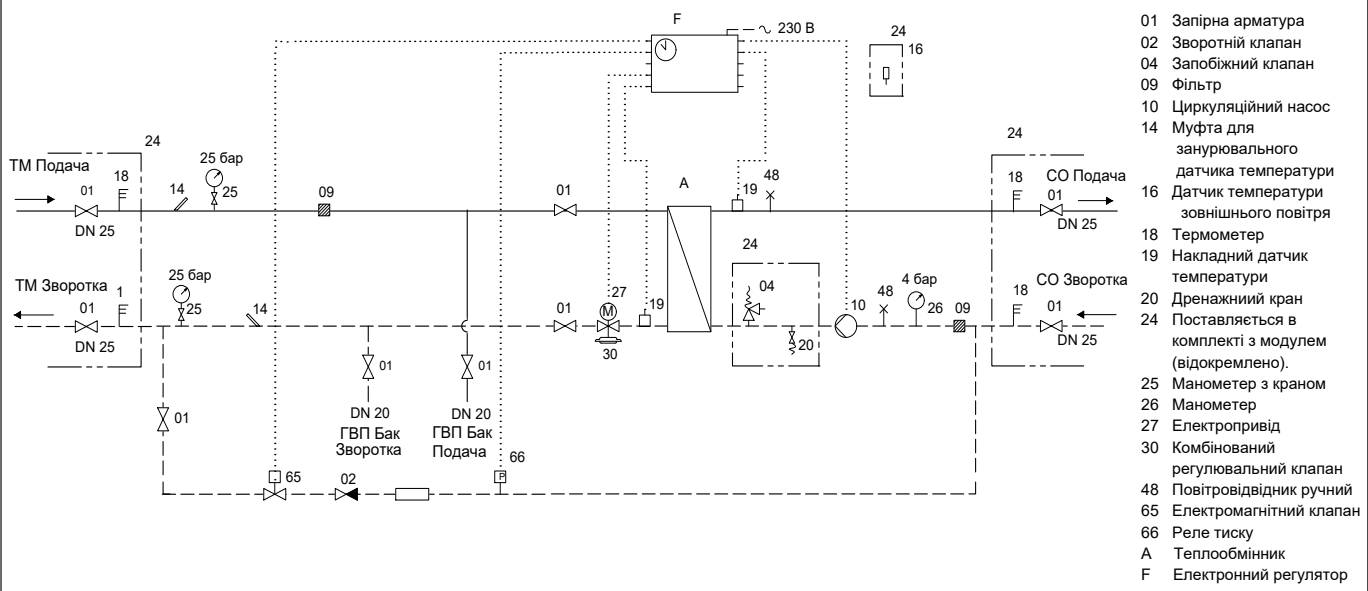
Ізоляція

Compact 28 VX-FI - UA 60 поставляється в комплекті з повністю ізолюючим кожухом, що зводить до мінімуму тепловтрати пристрою.

ОСОБЛИВОСТІ ТА ПЕРЕВАГИ

- Потужність опалення: 30 - 60 кВт
- Компактний теплопункт для приєднання будівель/приміщень до централізованого тепlopостачання.
- Незалежне приєднання системи опалення до джерела тепла
- Погодозалежне електронне регулювання системи опалення
- Контроль всіх важливих параметрів системи опалення
- Низький рівень тепловтрат за рахунок повної ізоляції
- Автоматичне підживлення
- Можливість підключення зовнішнього бака для приготування ГВП

ПРИНЦИПОВА СХЕМА

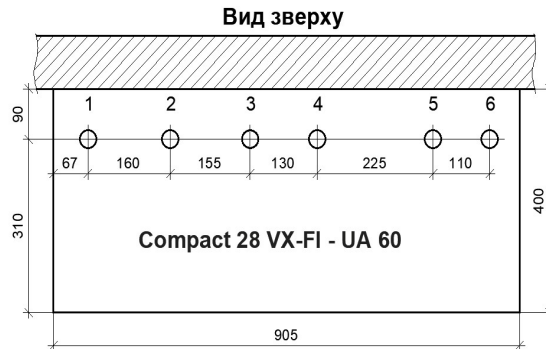


Технічні параметри:

Номинальний тиск: PN16
Температура подачі ТМ: T_{max} = 120 °C
Теплова потужність СО: 60 кВт
Матеріал пайки (ТО): Мідь
Матеріал труб і пластин ТО: Нерж. сталь
Розміри приєднань ТМ + СО: 1" RG (вн. різь)
Габарити ВхШхГ (мм): 890×905×400
Вага з кожухом: 60 кг
Енергоспоживання: 160 Вт

Коди замовлень:

Compact 28 VX-FI - UA 60: 144H3563



Приєднання:

1. Подача первинний контур
2. Зворотка первинний контур
3. Подача контур опалення
4. Зворотка контур опалення
5. Бак ГВП подача 3/4" RG вн.
6. Бак ГВП зворотка 3/4" RG вн.

Схема
електричних
з'єднань



Compact 28 VX-FI - UA 60 (ХВ37Н-1-26) ПРИКЛАДИ ПОТУЖНОСТЕЙ

Потужність контуру опалення [кВт]	Температура подачі теплової мережі [°C]	Температури контуру опалення [°C]	Втрати тиску первинного контуру [кПа]	Допустимий гідравлічний опір контуру опалення [кПа]	Витрата теплоносія первинного контуру [л/год]	Витрата теплоносія контуру опалення [л/год]
40	65 / 45	60 / 40	65	50	1753	1750
40	80 / 60	75 / 55	65	50	1771	1764
40	95 / 70	80 / 60	50	50	1430	1771
40	115 / 70	90 / 65	30	50	806	1426
50	65 / 45	60 / 40	90	50	2191	2187
50	80 / 60	75 / 55	90	50	2214	2205
50	95 / 70	80 / 60	65	50	1788	2214
50	115 / 70	90 / 65	35	50	1008	1782
60	65 / 45	60 / 40	115	40	2630	2624
60	80 / 60	75 / 55	115	40	2657	2646
60	95 / 70	80 / 60	75	40	2145	2657
60	115 / 70	90 / 65	35	40	1210	2138

Якщо параметри теплоносія відмінні від вказаних в таблиці, вихідна потужність виробу потребує перерахунку

Danfoss не несе відповідальності за можливі помилки в каталогах, брошурах та інших друкованих матеріалах. Danfoss залишає за собою право змінювати свою продукцію без попередження. Це також стосується вже замовлених продуктів за умови, що такі зміни можна ввнести без необхідності подальших змін в уже узгодженій специфікації. Усі торгові марки в цьому матеріалі є власністю відповідних компаній. Danfoss і логотип Danfoss є товарними знаками Danfoss A/S. Всі права захищені.