

ENGINEERING  
TOMORROW



Ottobre 2024 | Danfoss Climate Solutions - cooling

# TECH INSIDER



## Introduzione

Danfoss Tech Insider ti tiene sempre aggiornato sulle ultime novità relative al portafoglio di prodotti per la refrigerazione e l'automazione di Danfoss Climate Solutions. Il contenuto ha lo scopo di fornire una rapida panoramica delle principali novità tecniche e degli aggiornamenti del nostro portafoglio prodotti, inclusi i link alla relativa documentazione e ulteriori informazioni. Danfoss Tech Insider viene inviato mensilmente per tenerti sempre aggiornato sulle ultime innovazioni e modifiche apportate ai prodotti e alle soluzioni Danfoss.

Ci auguriamo che la lettura di Danfoss Tech Insider sia di tuo gradimento!

## Indice

Lancio del kit gorgogliatore per valvola spurgo aria IPS 8.....	3
AK-PC 782A e AK-PC 782B – Rilascio del nuovo software versione 4.10 .....	4
Fine del ciclo di vita e graduale eliminazione dell'AK-PI 200.....	4
Nuova versione software SW 1.25 sul driver della valvola passo-passo EKF 1A e 2A.....	5
Lancio del prodotto: Regolatori di surriscaldamento e driver per valvole EKE 100.....	6
Optyma™ Slim Pack – Graduata eliminazione del compressore alternativo Secop .....	7
Dettagli per ulteriori informazioni.....	11

## Nuovo modello di strobo e segnale acustico per DGS

A partire da ottobre 2024, un nuovo modello di strobo e segnale acustico DGS sostituirà quello corrente.



Modello corrente



Nuovo modello

La funzionalità di prodotto del nuovo modello è invariata. Tuttavia, sebbene il modello corrente disponga di alimentazione Vca/cc, il nuovo modello presenta solo alimentazione a corrente continua (Vdc).

Sul nuovo modello, il premistoppa sarà premontato e il cablaggio etichettato per facilitare l'installazione.

### Prodotto interessato

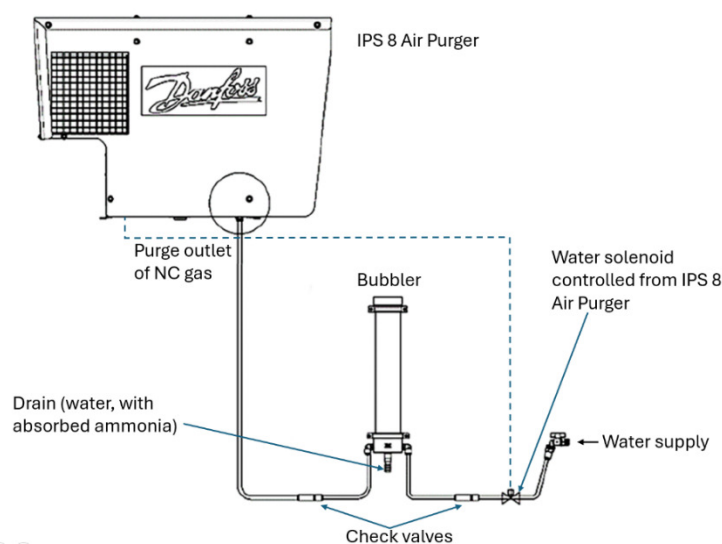
Codice corrente	Descrizione	Codice sostituzione	Descrizione
080Z2819	Strobo e segnale acustico	080Z2822	Strobo e segnale acustico DGS

Per ulteriori informazioni, contattare il proprio referente commerciale Danfoss di zona.

## Lancio del kit gorgogliatore per valvola spurgo aria IPS 8

Siamo molto lieti di annunciare il lancio del gorgogliatore per la nostra valvola spurgo aria IPS 8.

Con la nostra soluzione di valvola spurgo aria IPS 8 combinata con il gorgogliatore, possiamo aiutare i clienti a mantenere i locali macchine privi del caratteristico odore di ammoniaca, mentre IPS 8 rimuove i gas incondensabili e spurga il gorgogliatore con acqua.



### Prodotto interessato

Codice di vendita	Descrizione
084H5070	Gorgogliatore per IPS

Per ulteriori informazioni, visitare il Danfoss Product Store o contattare il proprio referente commerciale Danfoss.

## AK-PC 782A e AK-PC 782B – Rilascio del nuovo software versione 4.10

Per supportare lo sviluppo continuo di centrali a CO<sub>2</sub> transcritiche e per correggere alcuni bug minori, è ora disponibile la nuova versione 4.10 del software per i pack controller AK-PC 782A (PN 080Z0192) e AK-PC 782B (PN 080Z0202).

Con questa release del software sono state aggiunte nuove funzionalità sia all'AK-PC 782A che all'AK-PC 782B:

- Recupero termico migliorato
- HR con ulteriori descrizioni dello stato
- Controllo della temperatura delta HR
- DO indicante centrale che produce calore
- Abilita/disabilita pressione ricevitore fissa
- Aumento di "Pgc HR max" da 99 bar a 122 bar
- Aumento di "Pgc HR min" da 110 bar a 121 bar
- Aumento di "Setpoint Prec" massimo da 59 bar a 61 bar
- Risoluzione problemi minori



Se lo si desidera, gli attuali pack controller AK-PC 782A con versione software 3.50 e AK-PC 782B con versione software 3.60 possono essere entrambi aggiornati alla versione software 4.10 tramite Service Tool. L'upgrade è opzionale.

La versione software 4.10 sarà disponibile a partire dalla settimana 26.2024.

Il software è disponibile al seguente link: [Download del software per pack controller | Danfoss](#)

Per accedere a questa nuova release del software, rivolgersi al proprio rappresentante Danfoss locale.

## Fine del ciclo di vita e graduale eliminazione dell'AK-PI 200

Desideriamo informarvi che l'interfaccia di protocollo AK-PI 200 ha raggiunto la fine del suo ciclo di vita e non verrà più prodotta. Non devono più essere effettuati ordini.



AK-PI 200 (080Z8521)

### Prodotto interessato

Di seguito è indicato il prodotto interessato che verrà eliminato dal portafoglio.

Serie AK-PI	
AK-PI 200 Control, Protocol Interface	080Z8521

A tale proposito, informiamo che le schede di comunicazione EKA 176(A), utilizzate con i vecchi regolatori per banchi AK-CC 550(A) per collegarli all'AK-PI 200 tramite la rete Danbuss, hanno già smesso di essere prodotte. Queste sono state supportate come parti di ricambio solo per gli ultimi 10 anni circa.

Ciò mette effettivamente fine al supporto di assistenza e parti di ricambio per il protocollo di comunicazione Danbuss. Laddove applicabile, le installazioni devono essere migrate alla rete Modbus.

I prodotti interessati sono soggetti a un'immediata eliminazione graduale, senza ulteriori nuovi volumi disponibili.

Ulteriori informazioni su AK-SM 800A sono disponibili [qui](#).

Per ulteriori informazioni, non esitare a contattare il proprio referente commerciale Danfoss di zona.

## Nuova versione software SW 1.25 sul driver della valvola passo-passo EKF 1A e 2A

Il software per il driver della valvola passo-passo tipo serie EKF (EKF 1A ed EKF 2A) verrà aggiornato da SW 1.24 a SW 1.25.

Di seguito sono riportate le modifiche incluse nella nuova versione software (SW 1.25):

### Miglioramenti

1. Le nuove valvole di espansione Danfoss saranno aggiunte al menu di preselezione tramite DIP switch e KoolProg. Ad esempio, (ETS 175L, ETS 250L ed ETS 400L) oil-free e ad alta temperatura, ETS 500L ed ETS 500L oil-free e ad alta temperatura ed ETS 8M (bipolare).
2. La protezione termica verrà rinominata in ciclo di lavoro.
3. Il modello EKF 2A (080G5036) sarà configurabile tramite KoolProg.

### Identificazione

Il prodotto avrà il nuovo numero di versione del prodotto (PV) e il numero di versione del software (SW) visibili sull'etichetta del prodotto e sull'etichetta della confezione.

- EKF 1A; 080G5030 PV02/SW1.24 -> EKF 1A; 080G5030 PV03/SW1.25
- EKF 2A; 080G5035 PV02/SW1.24 -> EKF 2A; 080G5035 PV03/SW1.25
- EKF 2A; 080G5036 PV00/SW1.24 -> EKF 2A; 080G5036 PV01/SW1.25

Di seguito è riportata, a titolo esemplificativo, l'etichetta del prodotto della serie EKF.



PV = versione prodotto, SW = versione software

I numeri PV e SW sono riportati anche sull'etichetta della confezione.

### Azioni a cura dei clienti

1. È necessario scaricare e installare il nuovo software KoolProg per preparare i file di configurazione per EKF SW 1.25. La nuova versione del software KoolProg è la 5.1.0.
2. I vecchi file di configurazione creati in KoolProg per SW1.24 o versioni precedenti non devono essere utilizzati con la versione SW1.25.
3. I clienti che utilizzano la caratteristica DIP switch possono continuare a utilizzare la loro selezione corrente senza alcuna conseguenza.
4. I nuovi prodotti possono essere identificati grazie alla versione del prodotto e al numero di versione del software riportati sul prodotto.

### Prodotti interessati

Codice prodotto	Descrizione
080G5030	Driver valvola passo-passo EKF 1A
080G5035	Driver valvola passo-passo EKF 2A
080G5036	Driver valvola passo-passo EKF 2A

Per ulteriori informazioni, visitare il Danfoss Product Store o contattare il proprio referente commerciale Danfoss.

## Lancio del prodotto: Regolatori di surriscaldamento e driver per valvole EKE 100

Siamo lieti di annunciare il lancio della famiglia EKE 100 di regolatori di surriscaldamento e driver per valvole (6 modelli) per la vendita a livello globale.

EKE 100 è una famiglia di regolatori di surriscaldamento e driver per valvole passo-passo. L'EKE 100 1V è destinato al controllo di una sola valvola e l'EKE 100 2V al controllo di due valvole. La serie EKE 100 può essere utilizzata in applicazioni di condizionamento dell'aria, pompe di calore, refrigerazione commerciale e vendita al dettaglio di prodotti alimentari. Il prodotto è destinato all'uso come regolatore autonomo per la gestione del surriscaldamento o come driver per valvole insieme con un regolatore master/di sistema.

Il regolatore di surriscaldamento e driver per valvole EKE 100 è progettato per le valvole motore passo-passo Danfoss (ad es. serie ETS, ETS Colibri, ETS Large, ETS P, ETS 8M (bipolare), ETS 6, KVS, CCM/CCMT), ma può essere utilizzato anche con valvole di terzi.

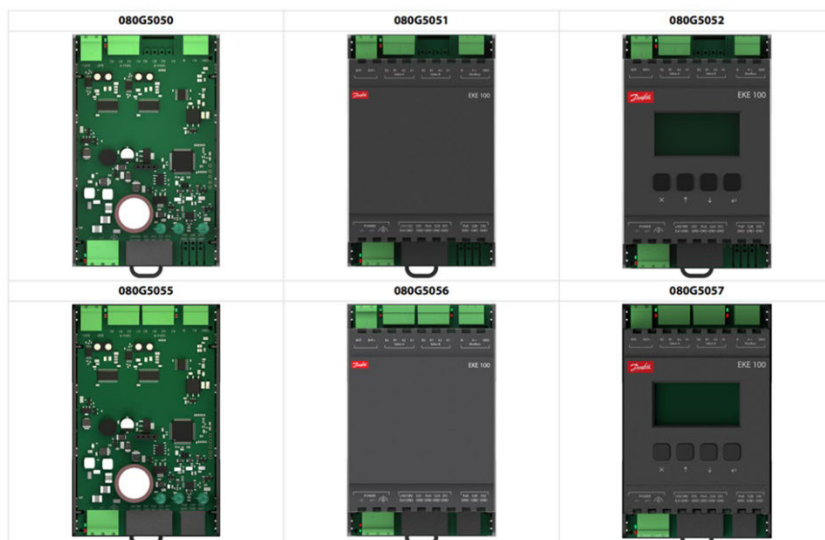
Per informazioni più dettagliate, consultare la documentazione tecnica dei prodotti.

### Caratteristiche

- Controllo indipendente della valvola 1 e della valvola 2.
- Disponibile in versione IP00, IP20, IP20 con display.
- Supporta sia sensori di temperatura NTC10K che PT1000.
- Regolatore di surriscaldamento e driver valvola passo-passo.
- Configurazione rapida utilizzando la suite per PC KoolProg e Koolkey.
- Prevenzione della perdita di fase.
- Rilevamento circuito aperto.
- Indicazione a LED del movimento della valvola e allarme/avvertenza.
- Uscita digitale per il segnale di allarme.
- Comunicazione Modbus.

Codice prodotto	Descrizione prodotto	Versione prodotto	Versione software
080G5050	EKE 100 1V IP00	PV03	2.00
080G5051	EKE 100 1V IP20	PV03	2.00
080G5052	EKE 100 1V IP20 con display	PV03	2.00
080G5055	EKE 100 2V IP00	PV03	2.00
080G5056	EKE 100 2V IP20	PV03	2.00
080G5057	EKE 100 2V IP20 con display	PV03	2.00

### Varianti EKE 100 2V



## Aggiornamenti

Sono stati apportati i seguenti aggiornamenti al prodotto:

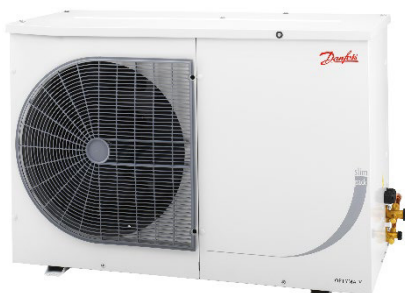
1. L'EKE 100 è dotato di un'alimentazione integrata da 5 V/18 V per i trasmettitori di pressione. L'alimentazione viene impostata automaticamente quando si seleziona un trasmettitore dai valori preimpostati durante la configurazione o può essere modificata manualmente nella configurazione avanzata.
2. Per configurare l'EKE 100 è necessario utilizzare KoolProg versione 5.1 e successive. Lo strumento di configurazione KoolProg può essere scaricato dal sito <https://www.danfoss.com/en/service-and-support/downloads/dcs/koolprog/>

Scheda tecnica regolatore di surriscaldamento EKE 100 e driver valvola passo-passo: [Scarica la scheda tecnica](#)

## Certificazioni

Tra le importanti certificazioni che sono state ottenute per il prodotto vi sono CE ed EMC, UKCA, EAC e cURus. Per ulteriori informazioni, visitare il Danfoss Product Store o contattare il proprio referente commerciale Danfoss.

## Optyma™ Slim Pack – Graduale eliminazione del compressore alternativo Secop



A seguito della decisione del fornitore, saremo costretti a eliminare gradualmente tutte le nostre unità condensatrici monoblocco che includono il compressore SECOP, limitatamente a 16 codici.

### Prodotti interessati

I prodotti della gamma di unità condensatrici Optyma Slim Pack R134a, R513A, R1234yF A1 e A1-A2L sono riportati di seguito.

Descrizione dell'Optyma Slim Pack	Designazione del compressore	Codice articolo versione W05 Modelli A1	Codice articolo versione W05 Modelli A1 + A2L	Codice articolo versione W09 Modelli A1	Codice articolo versione W09 Modelli A1 + A2L	Portata del raffreddamento R513A kW	Stock di compressori rimanenti per supportare i codici dedicati
OP-MSGM012SC	SC12G	114X7099	114X7238	114X7207	114X7291	0,64	20
OP-MSGM015SC	SC15G	114X7100	114X7239	114X7208	114X7292	0,72	23
OP-MSGM018SC	SC18G	114X7101	114X7240	114X7131	114X7293	0,86	0
OP-MSGM021SC	SC21G	114X7102	114X7241	114X7132	114X7294	1,03	0

Portata del raffreddamento secondo EN13215 HBP -10 °C/LBP -35 °C evap., 32 °C ambiente SH10K, SC0K

**Tabella di sostituzione per l'unità condensatrice R448A/R449A**
**Compressore SC 12G**


Descrizione	Codice articolo W05 e W09 versione modello A1	Codice articolo versione W05 e W09 Modello A1 + A2L	Optyma Plus Modelli A1 e A1+ A2L	Portata raffreddamento kW
OP-MSGM012SC OP-MSSM012SC	114X7099 (W05) 114X7207 (W09)	114X7238 (W05) 114X7291 (W09)	Nessuna	0,64 (R513A)
<b>Prodotto alternativo</b>				
Descrizione	Codice articolo W05 e W09 versione modello A1	Codice articolo versione W05 e W09 Modello A1 + A2L	Optyma Plus Modelli A1 e A1+ A2L	Portata raffreddamento kW
OP-MSTM008DY OP-MPBM008DY OP-MPTM008DY	Nessuna	114X7226 (W05) 114X7286 (W09)	114X4119 (A1) 114X4107 (A1+A2L)	0,786 (R448A)

**Compressore SC 15G**

Descrizione	Codice articolo W05 e W09 versione modello A1	Codice articolo versione W05 e W09 Modello A1 + A2L	Optyma Plus Modelli A1 e A1+ A2L	Portata raffreddamento kW
OP-MSGM015SC OP-MSSM015SC	114X7100 (W05) 114X7208 (W09)	114X7239 (W05) 114X7292 (W09)	Nessuna	0,72 (R513A)
<b>Prodotto alternativo</b>				
Descrizione	Codice articolo W05 e W09 versione modello A1	Codice articolo versione W05 e W09 Modello A1 + A2L	Optyma Plus Modelli A1 e A1+ A2L	Portata raffreddamento kW
OP-MSTM008DY OP-MPBM008DY OP-MPTM008DY	Nessuna	114X7226 (W05) 114X7286 (W09)	114X4119 (A1) 114X4107 (A1+A2L)	0,786 (R448A)

**Compressore SC 18G**

Descrizione	Codice articolo W05 e W09 versione modello A1	Codice articolo versione W05 e W09 Modello A1 + A2L	Optyma Plus Modelli A1 e A1+ A2L	Portata raffreddamento kW
OP-MSGM018SC OP-MSSM018SC	114X7101 (W05) 114X7131 (W09)	114X7240 (W05) 114X7293 (W09)	Nessuna	0,86 (R513A)
<b>Prodotto alternativo</b>				
Descrizione	Codice articolo W05 e W09 versione modello A1	Codice articolo versione W05 e W09 Modello A1 + A2L	Optyma Plus Modelli A1 e A1+ A2L	Portata raffreddamento kW
OP-MSTM008DY OP-MPBM008DY OP-MPTM008DY	Nessuna	114X7226 (W05) 114X7286 (W09)	114X4119 (A1) 114X4107 (A1+A2L)	0,786 (R448A)
OP-MSTM009DY OP-MSBM009DY OP-MPBM009DY OP-MPTM009DY		114X7229 (W05) 114X7287 (W09) 114X7108 (W05) 114X7133 (W09)	114X4120 (A1) 114X4111 (A1+A2L)	0,891 (R448A)



### Compressore SC 21G

Descrizione	Codice articolo versione W05 e W09 Modello A1	Codice articolo versione W05 e W09 Modello A1 + A2L	Optyma Plus Modelli A1 e A1+ A2L	Portata raffreddamento kW
OP-MSGM021SC	114X7102 (W05)	114X7241 (W05)	nessuno	1,03
OP-MSSM021SC	114X7132 (W09)	114X7294 (W09)		
<b>Prodotto alternativo</b>				
Descrizione	Codice articolo W05 e W09 versione modello A1	Codice articolo versione W05 e W09 Modello A1 + A2L	Optyma Plus Modelli A1 e A1+ A2L	Portata raffreddamento kW
OP-MSTM009DY	114X7108 (W05) 114X7133 (W09)	114X7229 (W05)	114X4120 (A1) 114X4111 (A1+A2L)	0,891 (R448A)
OP-MSBM009DY		114X7287 (W09)		
OP-MPTM009DY	114X7109 (W05) 114X7134 (W09)	114X7230 W05)	114X4121 (A1) 114X4113 (A1+A2L)	1.134 (R448A)
OP-MSTM012DP		114X7288 (W00)		
OP-MSBM012DP				
OP-MPBM012DP				
OP-MPTM012DP				

Le alternative Optyma bare sono disponibili in Coolselector quando è necessario il passaggio al refrigerante R134a, R513a.

### Compressore SC 12G



Descrizione	Codice articolo W05 e W09 versione modello A1	Codice articolo versione W05 e W09 Modello A1 + A2L	Optyma Plus Modelli A1 e A1+A2L	Portata raffreddamento kW
OP-MSGM012SC	114X7099 (W05)	114X7238 (W05)	Nessuna	0,64 (R513A)
OP-MSSM012SC	114X7207 (W09)	114X7291 (W09)		
<b>Prodotto alternativo</b>				
Descrizione		Codice articolo per la versione A01	Codice articolo per la versione A04	Portata raffreddamento kW
OP-MCGC012SC		114X0341	114X0343	0,519 (R134a) 0,545 (R513A)
OP-MCGC015SC		114X0449	114X0451	0,650 (R134a) 0,674 (R513A)

### Compressore SC 15G

Descrizione	Codice articolo W05 e W09 versione modello A1	Codice articolo versione W05 e W09 Modello A1 + A2L	Optyma Plus Modelli A1 e A1+ A2L	Portata raffreddamento kW
OP-MSGM015SC	114X7100 (W05)	114X7239 (W05)	Nessuna	0,72 (R513A)
OP-MSSM015SC	114X7208 (W09)	114X7292 (W09)		

Prodotto alternativo				
Descrizione		Codice articolo per la versione A01	Codice articolo per la versione A04	Portata raffreddamento kW
OP-MCGC015SC		114X0449	114X0451	0,650 (R134a) 0,674 (R513A)
OP-MCGC018SC		114X0557	114X0559	0,746 (R134a) 0,786 (R513A)
OP-MCGC021SC		114X0565	114X0567	0,862 (R134a) 0,900 (R513A)

#### Compressore SC 18G

Descrizione	Codice articolo W05 e W09 versione modello A1	Codice articolo versione W05 e W09 Modello A1 + A2L	Optyma Plus Modelli A1 e A1+ A2L	Portata raffreddamento kW
OP-MSGM018SC	114X7101 (W05)	114X7240 (W05)	Nessuna	0,86 (R513A)
OP-MSSM018SC	114X7131 (W09)	114X7293 (W09)		0,9 (R513A)
Prodotto alternativo				
Descrizione		Codice articolo versione W05 e W09 Modello A1 + A2L	Optyma Plus Modelli A1 e A1+ A2L	Portata raffreddamento kW
OP-MCGC018SC		114X0557	114X0559	0,746 (R134a) 0,786 (R513A)
OP-MCGC021SC		114X0565	114X0567	0,862 (R134a) 0,900 (R513A)
SC12/12GXT2	Unità condensatrice a doppio compressore 114G6380 versione T2			1.15 (R134a) 1.119 (R513A)

#### Compressore SC 21G

Descrizione	Codice articolo W05 e W09 versione modello A1	Codice articolo versione W05 e W09 Modello A1 + A2L	Optyma Plus Modelli A1 e A1+ A2L	Portata raffreddamento kW
OP-MSGM021SC	114X7102 (W05)	114X7241 (W05)	nessuno	1,03
OP-MSSM021SC	114X7132 (W09)	114X7294 (W09)		
Prodotto alternativo				
Descrizione		Codice articolo versione W05 e W09 Modello A1 + A2L	Optyma Plus Modelli A1 e A1+A2L	Portata raffreddamento kW
OP-MCGC021SC		114X0565	114X0567	0,862 (R134a) 0,900 (R513A)
SC12/12GXT2	Unità condensatrice a doppio compressore 114G6380 versione T2			1.15 (R134a) 1.119 (R513A)
OP-MCZC030MT	Gamma commerciale versione A02: 114X5721 (trifase) e 114X5722 (monofase)			1.292 (R134a) 1.371 (R513A)

Contattare il rappresentante Danfoss di zona per ulteriori informazioni e soluzioni alternative che Danfoss può offrire all'interno di questa gamma di unità condensatrici commerciali leggere Danfoss, sia A1 che A2L (A1).

In aggiunta, è possibile trovare alternative tramite [Coolselector®2](#) o consultare l'ultima unità condensatrice.



## Dettagli per ulteriori informazioni

### Italia

Cooling United Support Hub

Support Made Easy

[cscitaly@danfoss.com](mailto:cscitaly@danfoss.com)

Tel.: +39 06 94809900