

Alsmart®

Maîtrisez l'harmonie de votre système HVAC

Alsmart® est la dernière génération de plateformes de régulateurs programmables pour le marché HVAC. Considérez-le comme l'élément central, intelligent, compact et puissant de votre application.

Doté d'une technologie de pointe, Alsmart® vous permet d'optimiser vos connaissances thermodynamiques, en accélérant le temps de mise sur le marché grâce à sa conception modulaire et à ses simulations.



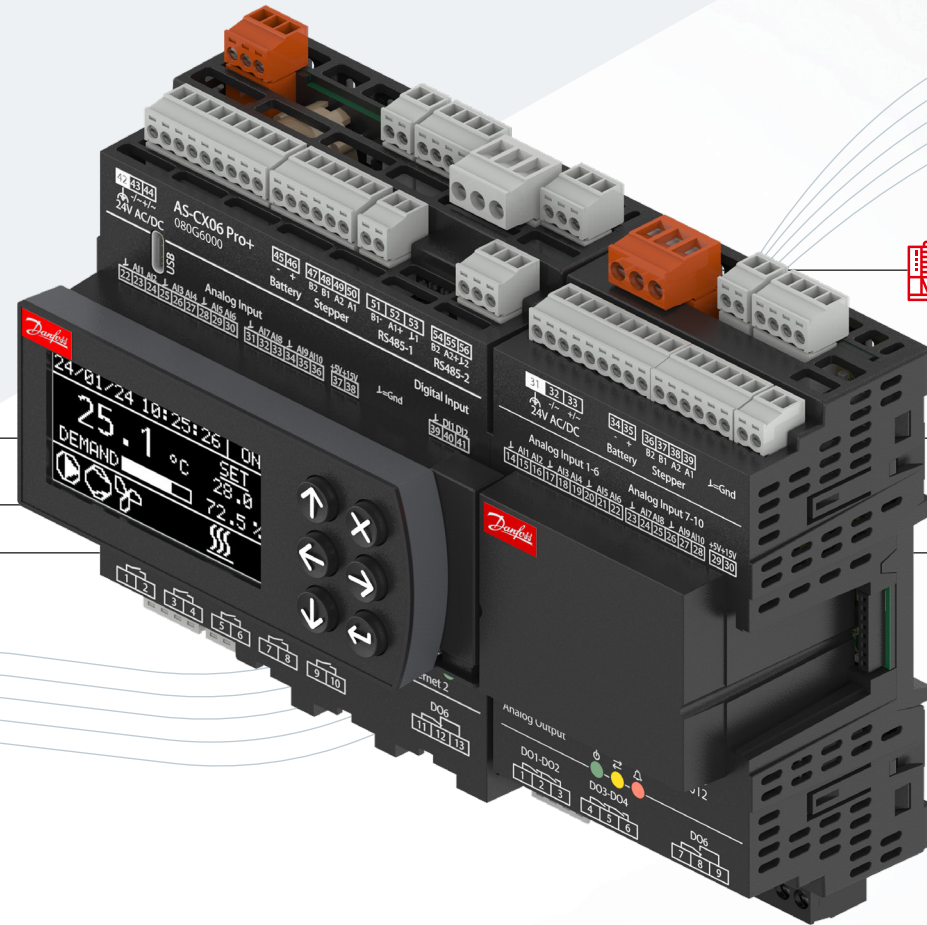
Régulateur programmable universel **Alsmart**[®]

– Optimisez votre solution HVAC avec Alsmart[®]

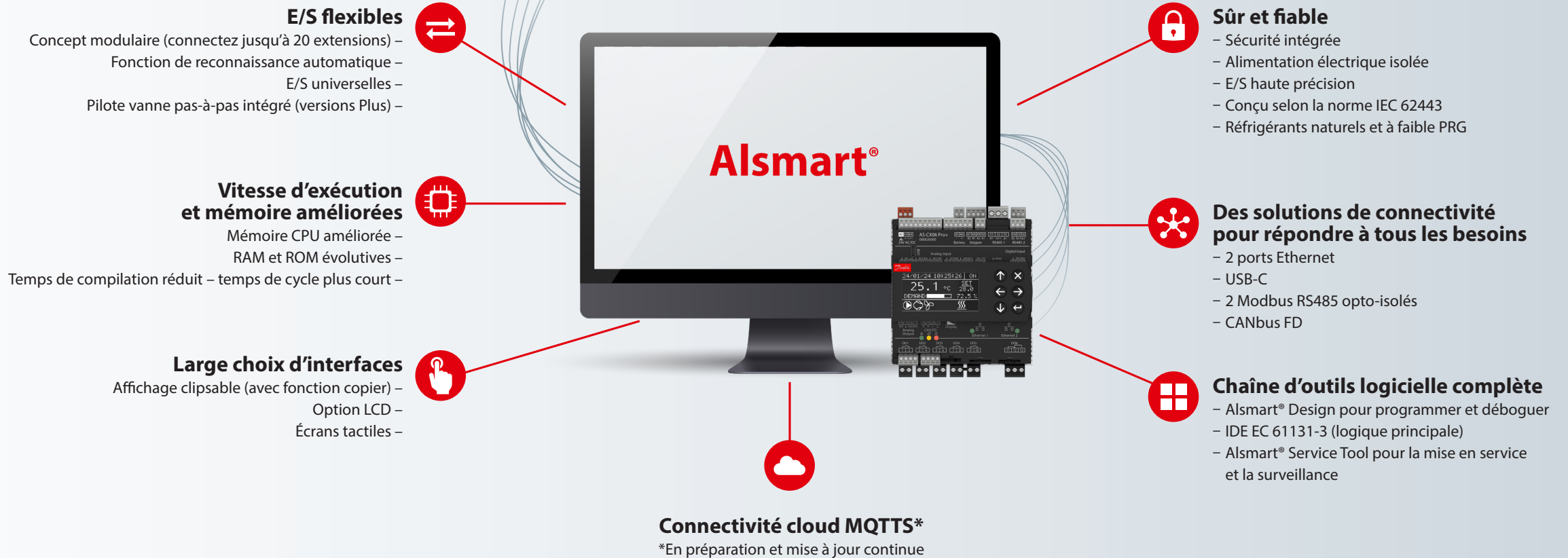
Alsmart[®] propose une plateforme logicielle complète et intuitive qui vous aide à faire passer votre application HVAC au niveau supérieur grâce aux outils de programmation Alsmart[®] Design et Alsmart[®] Service Tool.

Alsmart[®] Design est l'outil de programmation qui vous aide à optimiser votre application HVAC. Il constitue le cœur de la chaîne d'outils, servant à programmer, à compiler et à déboguer votre application pour gérer l'intégralité du contrôleur universel et des modules d'extension qui y sont connectés.

Alsmart[®] Service Tool est basé sur un serveur Web et sert principalement à configurer et à surveiller l'application. Le tableau de bord est personnalisable, vous permettant d'ajouter de nouveaux widgets avec des diagrammes et des graphiques en temps réel, ainsi que de surveiller des paramètres spécifiques de votre choix.



Les éléments clés d'Alsmart® pour obtenir le meilleur des performances de votre système HVAC



Alsmart® – Principales caractéristiques de connectivité

Pilote pas-à-pas



Unipolaire/bipolaire

USB-C



Périphérique USB
Connexion PC

Port d'affichage/ CAN FD

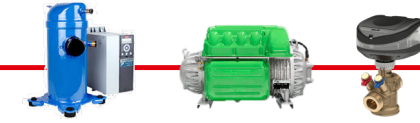


Modbus RS485 à opto-isolé

Vers GTB



Bus de terrain RS485 (BACnet, Modbus)



Compresseurs
scroll inverter
VZH et VZN



Turbocor®



AB-QM
avec
NovoCon®



Dispositif
tiers :
régulateurs

Bus de terrain

Port Ethernet 2

2nd régulateur
AS-CX



3^{ème} régulateur
AS-CX



Port Ethernet 1

Cloud*

Alsmart Service Tool

GTB

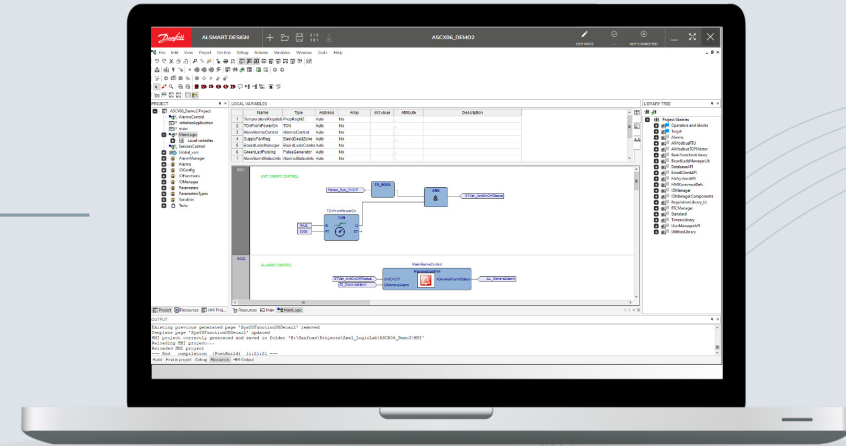


*En préparation et mise à jour continue

Chaîne d'outils **logicielle**

Alsmart® Design constitue le cœur de la chaîne d'outils, servant à programmer, à compiler et à déboguer votre application pour gérer l'intégralité du contrôleur universel et des modules d'extension qui y sont connectés. Il prend en charge cinq langages de programmation standard principaux, avec une fonction de test automatisé intégrée, un mode de simulation, des options pour concevoir et personnaliser votre interface utilisateur, ainsi que de nombreuses autres fonctionnalités qui feront la différence pour optimiser les performances de votre application HVAC.

Alsmart® Service Tool est basé sur un serveur Web et sert principalement à configurer et à surveiller l'application. Le tableau de bord est personnalisable, permettant d'ajouter de nouveaux widgets avec des diagrammes et graphiques en temps réel, ainsi que de surveiller des paramètres spécifiques selon vos préférences. Il est possible de définir différents utilisateurs avec des niveaux d'accès et de visibilité variés, permettant ainsi de créer plusieurs niveaux de gestion pour surveiller et gérer tous les paramètres de l'application, ainsi que de configurer la communication du régulateur. Vous pouvez visualiser, enregistrer et télécharger les alarmes, journaux et historiques des comportements, ce qui vous permet d'analyser en temps réel le fonctionnement du système. Cela aide également à identifier les meilleures performances et à les répliquer rapidement. Il offre également une prise en charge optimale pour sauvegarder et restaurer les réglages du régulateur.



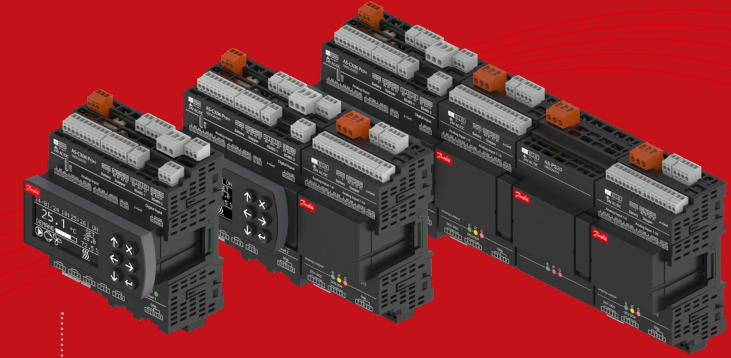
Un monde de possibilités

Avec Alsmart®, vous pouvez configurer votre régulateur pour gérer pratiquement toutes les applications. Pour rendre les choses encore plus simples, nous créons une bibliothèque de blocs préprogrammés et d'applications logicielles spécialement conçus pour les systèmes HVAC, offrant ainsi une solution rapide et efficace pour bien démarrer.

Notre laboratoire ADC joue un rôle clé dans la rédaction et les tests des applications logicielles, afin d'assurer une optimisation optimale du processus thermodynamique lors de l'élaboration du code d'application.

Nous avons mis à profit notre vaste savoir-faire en matière d'applications, notre large gamme de produits et notre assistance complète pour créer la meilleure expérience de régulation HVAC avec le plus haut niveau de performances et de sécurité.

Alsmart®



Chauffage urbain

Centre de données

BESS
(Battery energy storage systems – Systèmes de stockage d'énergie sur batterie)

Super-marché

Chillers

Pompes à chaleur

Rooftops

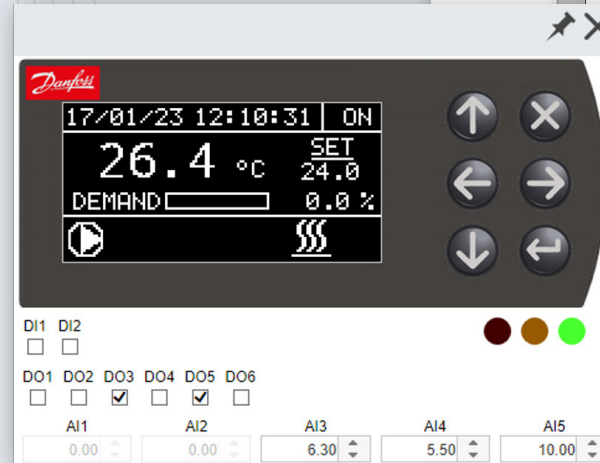
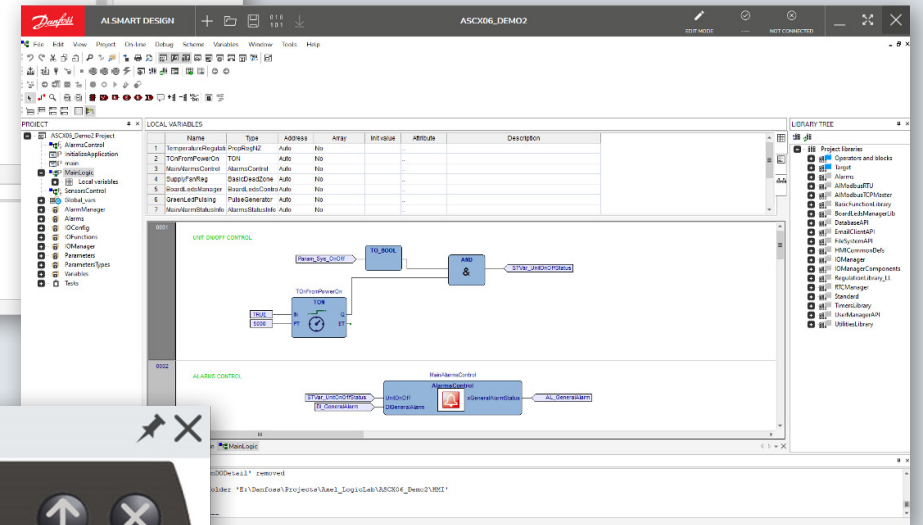
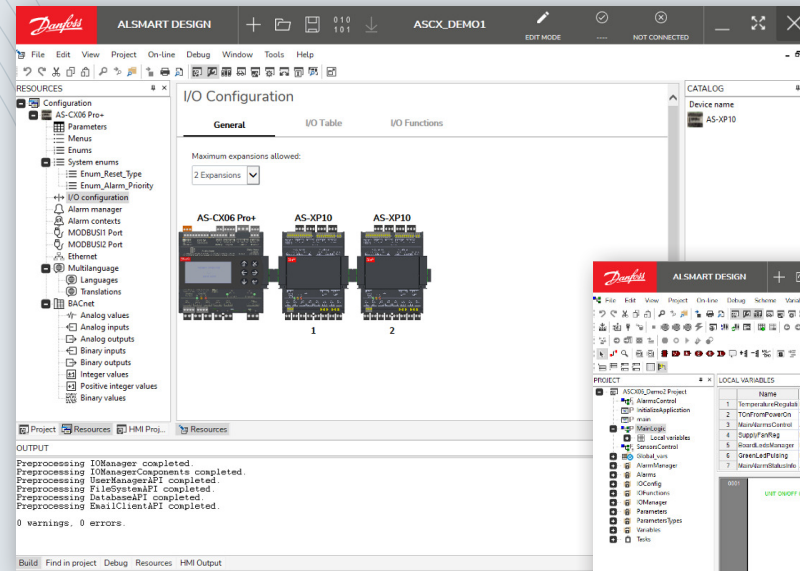
CTA

CRAC

Alsmart® Design

– Caractéristiques

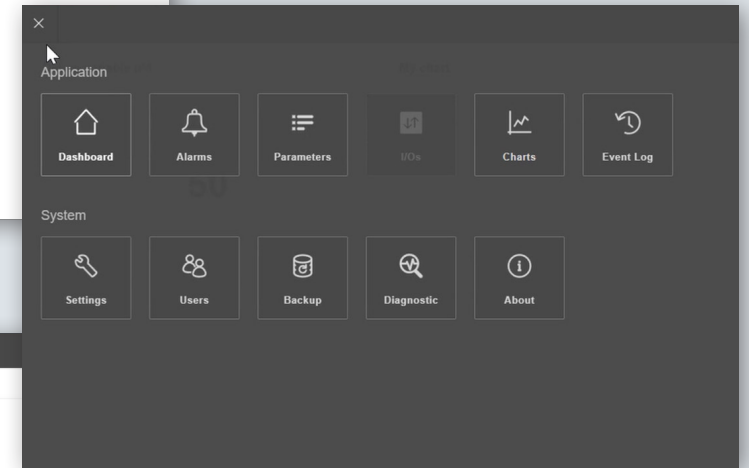
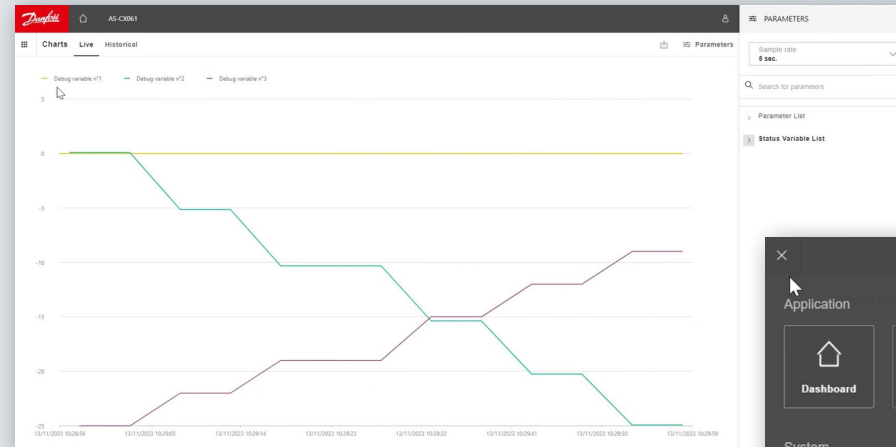
- IDE IEC 61131-3 (logique principale)
- Concepteur d'interface utilisateur pour affichages basse résolution (LCD monochrome, 7 segments)
- Concepteur d'interface utilisateur pour affichages haute résolution (écran tactile couleur, navigateur HTML)
- Débogueur et simulateur
- Base de données des paramètres et normalisation
- Outil Traduction
- Système de test automatisé
- Générateur de documentation (documentation pour développeurs, manuel utilisateur)



Alsmart® Service Tool

– Caractéristiques

- Quatre niveaux d'accès avec différents niveaux de visibilité
- Tableau de bord personnalisable avec widgets
- Journal et historique des alarmes accessibles et téléchargeables
- Le journal des événements collecte toutes les notifications et alarmes du système en un seul endroit
- Sections réglages et utilisateurs
- Sauvegarde pour restauration et copie des paramètres et réglages



The screenshot displays the 'Settings' page of the Alsmart Service Tool. It is divided into two main sections: 'General settings' and 'Connectivity'. The 'General settings' section includes fields for Device Name (AS-CX061), Language (English), Temperature unit (Celsius), Pressure unit (Bar), and Date and Time Format (EU). The 'Connectivity' section includes toggle switches for DHCP (ON), Automatic DNS (ON), Syslog (OFF), Mail (OFF), and Ntp (ON). At the bottom, there are dropdown menus for Timezone (GMT+1:00 - Central European Time - Western African Time) and Dist (Off), and a text field for Server Pool (it.pool.ntp.org).

Prêt(e) à **vous lancer** ?

Contactez-nous pour en savoir plus à propos de la manière dont Alsmart® peut optimiser votre application.

Nous contacter >

Visitez notre site Internet Alsmart®

Pour en savoir plus à propos d'Alsmart® et de la chaîne d'outils logicielle associée, veuillez consulter notre site Web Alsmart® dédié.



Visiter le site Web >

Suite logicielle Alsmart®

Pour en savoir plus à propos d'Alsmart® Design et Alsmart® Service Tool, rendez-vous sur la page Web du Portail partenaire, où vous trouverez de la documentation, des vidéos, des guides et d'autres outils utiles pour vous familiariser rapidement avec la chaîne d'outils Alsmart®.



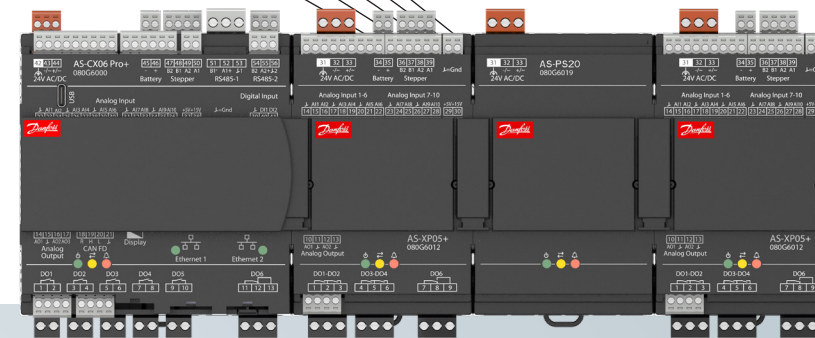
Portail partenaire >

Formation à la demande Alsmart®

Pour la gamme Alsmart®, Danfoss propose l'option de formation en ligne ou en salle. Nous proposons des formations standard ou personnalisées selon vos besoins. Ces formations sont payantes. Remplissez le formulaire et profitez d'une formation approfondie sur Alsmart®.



Formation >



Danfoss Sarl

Climate Solutions • danfoss.fr • +33 (0)1 82 88 64 64 • cscfrance@danfoss.com

Toutes les informations, incluant sans s'y limiter, les informations sur la sélection du produit, son application ou son utilisation, son design, son poids, ses dimensions, sa capacité ou toute autre donnée technique mentionnée dans les manuels du produit, les catalogues, les descriptions, les publicités, etc., qu'elles soient diffusées par écrit, oralement, électroniquement, sur internet ou par téléchargement, sont considérées comme purement indicatives et ne sont contraignantes que si et dans la mesure où elles font explicitement référence à un devis ou une confirmation de commande.

Danfoss n'assume aucune responsabilité quant aux erreurs qui se seraient glissées dans les catalogues, brochures, vidéos et autres documentations.

Danfoss se réserve le droit d'apporter sans préavis toutes modifications à ses produits. Cela s'applique également aux produits commandés mais non livrés, si ces modifications n'affectent pas la forme, l'adéquation ou le fonctionnement du produit.

Toutes les marques commerciales citées dans ce document sont la propriété de Danfoss A/S ou des sociétés du groupe Danfoss. Danfoss et le logo Danfoss sont des marques déposées de Danfoss A/S. Tous droits réservés.