

Fiche technique

# Pompe a fioul type RSA Series 28, 40, 60, 95, 125

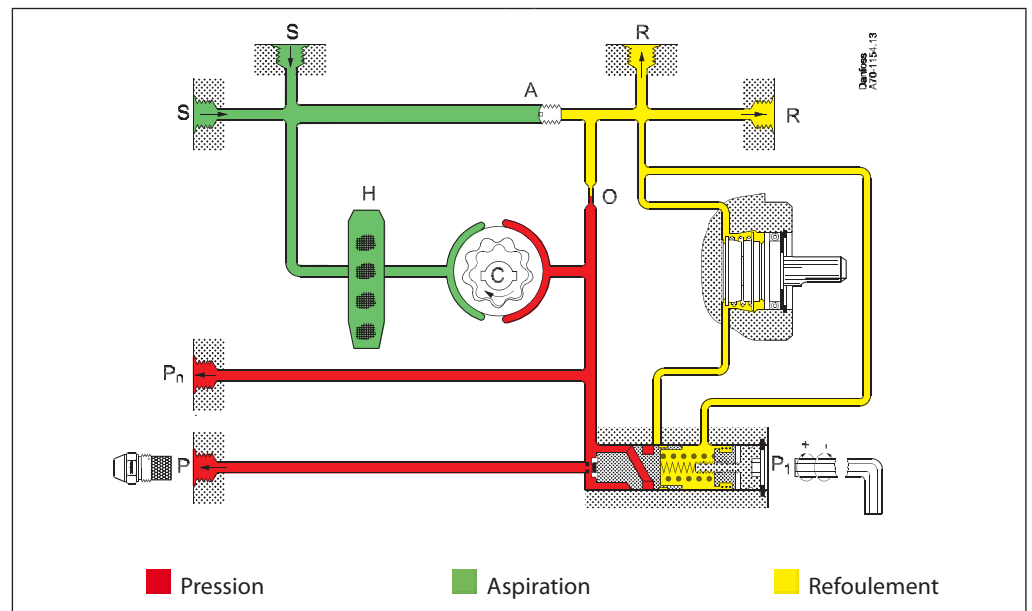
## Application

Les pompes à fioul RSA sont destinées aux brûleurs domestiques de petite et moyenne puissance avec un débit allant jusqu'à 255 l/h. Les pompes ont un régulateur de pression incorporé avec fonction de coupure. Un ressort de régulation spécial est disponible pour les applications de transfert (RSAM).

## Applications et caractéristiques

- Fioul domestique et kérosène
- Installations mono- et bitube
- 1 étage
- 1 Régulateur de pression incorporé avec fonction de coupure
- Filtre annulaire
- Ressort spécial disponible pour applications de transfert

## Fonction



Au démarrage de la pompe, le fioul est aspiré depuis la conduite d'aspiration (S) à travers le filtre (H) jusqu'à l'engrenage (C).

Ce dernier refoule le fioul sous pression.

Cette pression est contrôlée et maintenue constante à une valeur réglée (P1) par le régulateur au moyen du piston.

Dans une installation bitube, le fioul excédentaire est reconduit à la conduite de retour (R) vers le réservoir.

Dans une installation monotube, le fioul excédentaire est reconduit vers le système à engrenage (C).

Quand la pompe est arrêtée, la pression chute et le régulateur de pression déplace le piston jusqu'à son siège. Ce dernier coupe le débit du fioul au gicleur.

### Purge

Dans une installation bitube, la pompe se purge automatiquement. L'air est conduit par le passage (O) vers la conduite de retour (R).

Dans une installation monotube, la conduite de retour est fermée, la purge doit être effectuée par le raccordement du gicleur (Pn).

Dans une installation monotube avec réservoir situé en-dessous par rapport au brûleur, la fonction de coupure de la vanne de régulation doit être rendue inactive en raccordant la ligne gicleur au port Pn et en fermant le port P.

Une électrovanne doit être installée dans la ligne gicleur pour ce genre d'application.

### Garantie

Danfoss n'offre aucune garantie sur ses pompes lorsqu'elles sont utilisées hors caractéristiques techniques spécifiées ou avec un fioul contenant des particules abrasives.

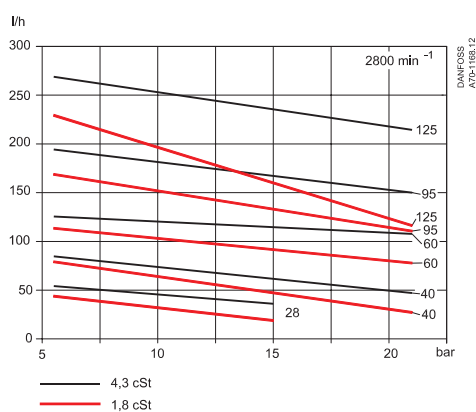
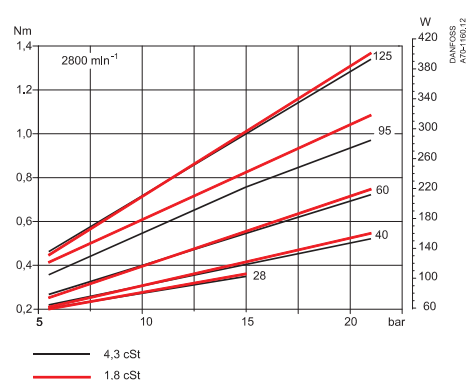
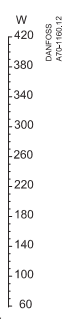
**Identification**
**Exemple:**
**RSA 60**

28 = Débit 46 l/h  
 40 = Débit 75 l/h  
 60 = Débit 120 l/h  
 95 = Débit 184 l/h  
 125 = Débit 255 l/h

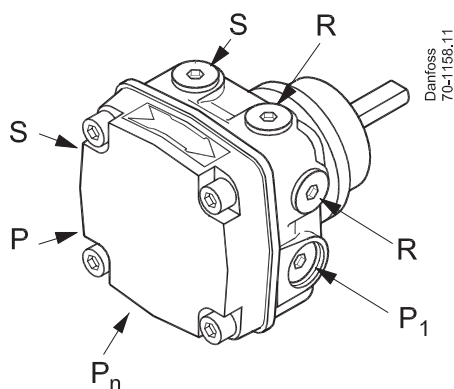
 Débit à 4.3 cSt, 10 bar, 2800 min<sup>-1</sup>.

**Caractéristiques techniques**

RSA	28	40	60	95	125
Types de fioul	Kérosène, gazole standard et biocarburants				
Plage de viscosité (mesurée à la conduite d'aspiration)	1.3 - 75 cSt. (mm <sup>2</sup> /s)				
Filtre : Surface/Maillage	75 cm <sup>2</sup> / 150 µm			170 cm <sup>2</sup> / 150 µm	
Plage de pression	5.5-15 bar	5.5-21 bar			
Réglage d'usine	7 ± 1 bar			10 ± 1 bar	
Pression max. admissible côtés aspiration et retour	4 bar				
Vitesse de rotation	2400-3450 min <sup>-1</sup>	1400-3450 min <sup>-1</sup>			
Couple de démarrage max.	0.20 Nm	0.22 Nm	0.24 Nm	0.30 Nm	0.35 Nm
Températures ambiante	-20 to +120 °C				
Température de stockage	-25 to +120 °C				
Température du médium	-10 to +120 °C				
Arbre/ Collet	EN 225				

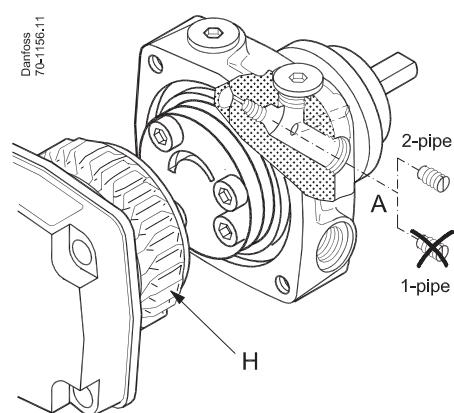
**Débit**

**Couple de service**

**Consommation**


Raccordements



- P<sub>1</sub>**: Réglage de la pression
- S**: Conduite d'aspiration G1/4
- R**: Conduite de retour G1/4
- P**: Raccordement du gicleur G1/8 (G1/4 for RSA 125)
- P<sub>n</sub>**: Raccordement du manomètre G 1/8
- H**: Filtre

Changement et remplacement du filtre

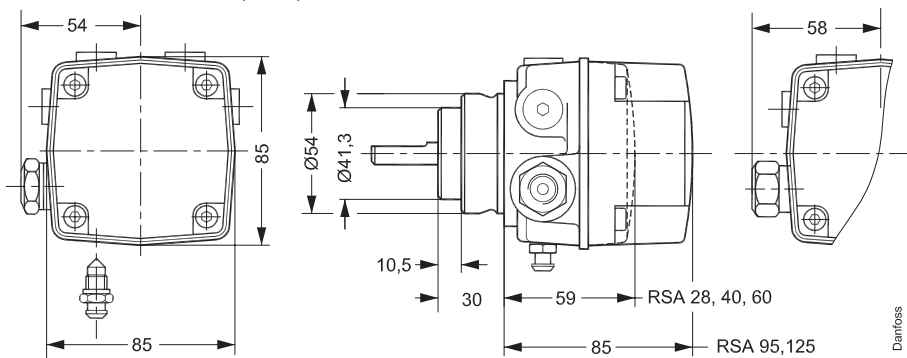


- H**: Filtre
- A**: Installation bitube: avec vis de BY-PASS (A)
- B**: Installation monotube : sans vis de BY-PASS (A)

Dimensions

RSA 28, 40, 60, 95, (125\*)

\*RSA 125



TYPE	L	L	L
RSA 28	30,0	62,0	11,4
RSA 40	28,8	60,8	10,2
RSA 60	26,8	58,8	-
RSA 95	30,0	62,0	-
RSA 125	-	62,0	-



*Des documents complémentaires concernant les composants du brûleur sont disponibles sur le site <http://heating.danfoss.fr/>*

**Danfoss Sarl**

Heating Segment • danfoss.fr • +33 (0)1 82 88 64 64 • E-mail: cscfrance@danfoss.com

---

Danfoss n'assume aucune responsabilité quant aux erreurs qui se seraient glissées dans les catalogues, brochures ou autres documentations écrites. Dans un souci constant d'amélioration, Danfoss se réserve le droit d'apporter sans préavis toutes modifications à ses produits, y compris ceux se trouvant déjà en commande, sous réserve, toutefois, que ces modifications n'affectent pas les caractéristiques déjà arrêtées en accord avec le client. Toutes les marques de fabrique de cette documentation sont la propriété des sociétés correspondantes. Danfoss et tous les logo Danfoss sont des marques déposées de Danfoss A/S. Tous droits réservés.

---